

数量限定!!

# ダイジェット新嵐キャンペーン

期間:2017年12月29日金まで

..... キャンペーン対象商品 .....



**STEP 1** 「COCOAR2」アプリをインストールしてください

**STEP 2** 「COCOAR2」アプリを起動して画像にかざしてください

※COCOAR2アプリは無料アプリです。



「App Store」もしくは「Google Play」で「COCOAR2」と検索し、インストールしていただくか、上記QRコードを読み込んで「COCOAR2」アプリをインストールしてください。アプリを起動して上の画像にかざしていただきますと、それぞれの加工動画をご覧いただけます。

**A** コース **他社乗換えお試しコース**  
※1ユーザー3口まで

インサート20ヶご購入 + 他社カッター お引き取り

↓

本体1台サービス!!

**B** コース **本体サービスコース**

インサート規定数ご購入

↓

本体1台サービス!!

**C** コース **本体サービスコース**

インサート規定数ご購入

↓

本体1台サービス!!

**D** コース **SSインサートサービスコース**

本体1本ご購入

↓

ミラーボール **SS** インサート 2個サービス!!

※インサート規定数および本体サービスの詳細は裏面の申込書をご覧ください。

# ダイジェット新嵐キャンペーン

購入申込書

期間:2017年12月29日(金)まで

## ■Aコース(SKS-GII形他社乗換えお試しコース)

※お試しにつきユーザー様最高3口までとなります。

ご購入品				サービス 本体型番	ご注文No
インサート型番	材質	数量			
① インサート:		20個		SKG-	
② インサート:		20個		SKG-	
③ インサート:		20個		SKG-	

<本体サービス条件> ※インサート20個ご購入で他社カッター交換の上同一径1台をサービス致します。

対象商品	必要インサート数	対象サービス型番	備考
SKG-10タイプ・SKG-14タイプ	20個	SKG形	サービスはご購入インサートの適応本体に限ります

## ■Bコース(SKS-GII形本体サービスコース)

ご購入品					サービス本体型番	ご注文No
インサート型番	材質	数量	計			
① インサート:						
② インサート:						

※ご購入インサートは2材種選択も可能です。(但しサービス本体用のインサートに限ります)

<本体サービス条件>

対象商品	必要インサート数	対象サービス型番
MSG-10(モジュラーヘッド)	刃数×インサート10個	MSG形
SKG-10(ポアタイプ)	インサート50個	SKG-10形
SKG-14(ポアタイプ)	インサート50個	SKG-14形

## ■Cコース(ミラーボールSS本体サービスコース)

ご購入品				サービス本体型番	ご注文No
インサート型番	材質	数量			
① インサートBNM- -SS	DH108				
② インサートBNM- -SS	DH108				

<本体サービス条件>

必要インサート数	対象サービス型番	備考
6個	モジュラーヘッドMBN、MBN-H形	鋼シャンク・超硬シャンクは対象外とします
10個	超硬シャンクBNMS-C、BNMM-C形	ロングタイプBNML-C形は対象外とします

## ■Dコース(ミラーボールSSインサートサービスコース)

ご購入品			サービスインサート型番		ご注文No
本体型番	数量				
① 本体:			BNM- -SS	DH108	
② 本体:			BNM- -SS	DH108	

<インサートサービス条件> ミラーボール本体1本ご購入につき、適応インサート(BNM-SS DH108)2個サービス

販売店様名	
ご担当者様名	
ユーザー様名	

4コーナ仕様・高切込みが可能な高送りカッタ

**SKS-GII** NEW SKG / MSG形



**ダイジェット新嵐** キャンペーン  
期間：2017年12月29日（金）まで

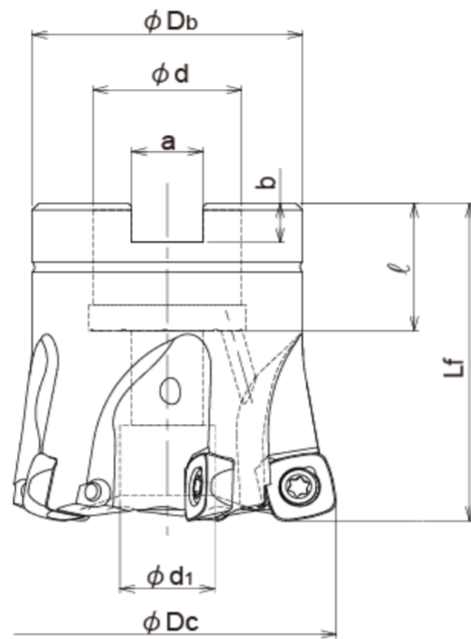


■Aコース(SKs-G II形他社乗換えお試しコース)およびBコース(SKs-G II形本体サービスコース) サービス対象ホルダー一覧

ポアタイプフライス(SKg-10タイプ) Facemill type (Insert 10-type)

**G-Body**

クーラント穴付き Through coolant hole



クランプねじ Clamp screw	推奨トルク(N・m) Recommended torque
TSW-3509H	3.0

■本体 Body

タイプ Type	形番 Cat. No.	在庫 Stock	刃数 No. of inserts	寸法(mm) Dimensions								アーバ用セットボルト Set bolt	重量 Weight (kg)	対応インサート Applicable inserts	
				φDc	Lf	φDb	φd	φd1	a	b	φ				
穴径インチサイズ Inch bore	SKG-4050R-10	●	4	50	50	40	22.225	14	8.4	5	20	M10×1.5×35★	六角穴付きボルト(小頭) Head cap screw (Slim head)	0.3	SPNW10** SPET10** SPMT10**
	SKG-5050R-10	●	5	50	50	40	22.225	14	8.4	5	20	M10×1.5×35★	六角穴付きボルト(小頭) Head cap screw (Slim head)	0.3	
	SKG-5063R-10	●	5	63	50	48	22.225	17	8.4	5	20	M10	六角穴付きボルト(JIS規格) Head cap screw (JIS Standard)	0.5	
	SKG-6063R-10	●	6	63	50	48	22.225	17	8.4	5	20	M10	六角穴付きボルト(JIS規格) Head cap screw (JIS Standard)	0.5	
	SKG-6080R-10	●	6	80	70	65	31.75	26	12.7	8	32	M16		1.2	
穴径ミリサイズ Metric bore	SKG-4050R-10-22	●	4	50	50	40	22	14	10.4	6.3	20	M10×1.5×35★	六角穴付きボルト(小頭) Head cap screw (Slim head)	0.3	部品 Parts
	SKG-5050R-10-22	●	5	50	50	40	22	14	10.4	6.3	20	M10×1.5×35★	六角穴付きボルト(小頭) Head cap screw (Slim head)	0.3	クランプねじ Clamp screw
	SKG-5063R-10-22	●	5	63	50	48	22	17	10.4	6.3	20	M10	六角穴付きボルト(JIS規格) Head cap screw (JIS Standard)	0.5	TSW-3509H
	SKG-5063R-10-27	●	5	63	50	48	27	20	12.4	7	22	M12		0.5	
	SKG-6063R-10-22	●	6	63	50	48	22	17	10.4	6.3	20	M10		0.5	
	SKG-6063R-10-27	●	6	63	50	48	27	20	12.4	7	22	M12×1.75×30★		0.5	
	SKG-6080R-10-27	●	6	80	50	60	27	20	12.4	7	22	M12×1.75×30★		0.9	A-15T

●: メーカー在庫品 Standard stock items

注)1. 本体にインサートは組込んでありません。

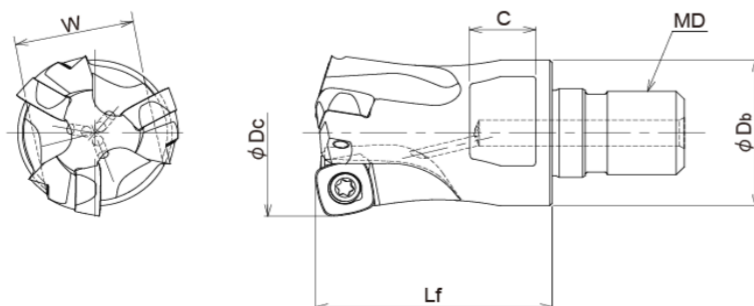
注)2. ★印はサイズ指定のため、アーバ用セットボルトを付属しております。その他につきましては、アーバ本体の付属ボルトをご使用ください。

注)3. アーバ用セットボルトM10×1.5×35はねじ頭部径がφ13の小頭タイプです。

モジュラーヘッドタイプ(MSG-10タイプ) Modular head type (Insert 10-type)

**G-Body**

クーラント穴付き Through coolant hole



クランプねじ Clamp screw	推奨トルク(N・m) Recommended torque
TSW-3509H	3.0

■本体 Body

形番 Cat. No.	在庫 Stock	刃数 No. of inserts	寸法(mm) Dimensions						対応インサート Applicable inserts	部品 Parts	
			φDc	Lf	φDb	MD	C	W		クランプねじ Clamp screw	レンチ Wrench
MSG-2025-10-M12	●	2	25	35	23	M12	11	19	SPNW10** SPET10** SPMT10**	TSW-3509H	A-15
MSG-3032-10-M16	●	3	32	43	28	M16	12	22			
MSG-4040-10-M16	●	4	40	43	32	M16	14	26			

●: メーカー在庫品 Standard stock items

注)1. 本体にインサートは組込んでありません。

対応インサート(SKG-10およびMSG-10タイプ用) Insert 10-type



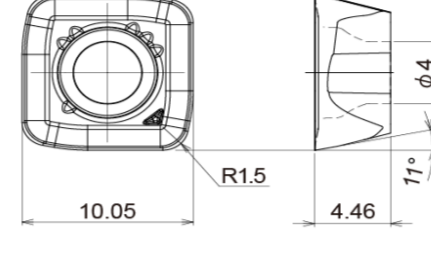
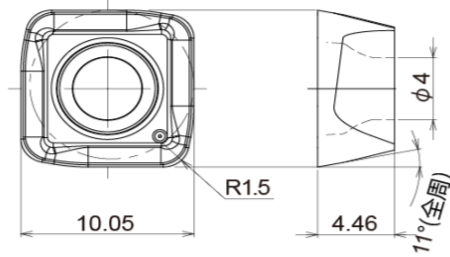
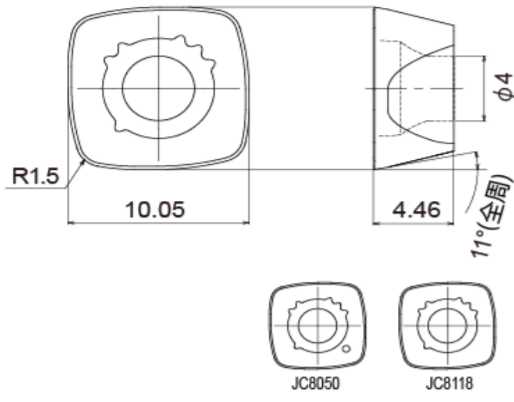
Fig.1 SPNW100415ZTR



Fig.2 SPET100415ZPER-SM



Fig.3 SPMT100415ZPER-SM



形番 Cat. No.	精度 Tolerance	PVDコーティング PVD Coated			Fig.
		JC7550	JC8050	JC8118	
SPNW100415ZTR	N		●	●	1
SPET100415ZPER-SM	E	●			2
SPMT100415ZPER-SM	M	●			3

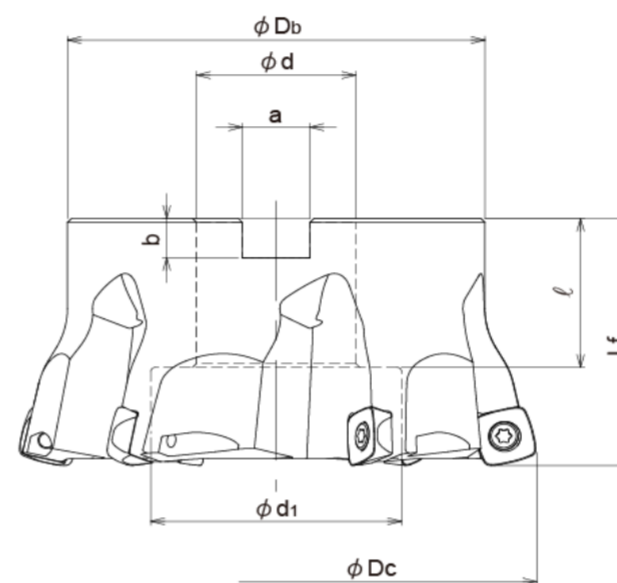
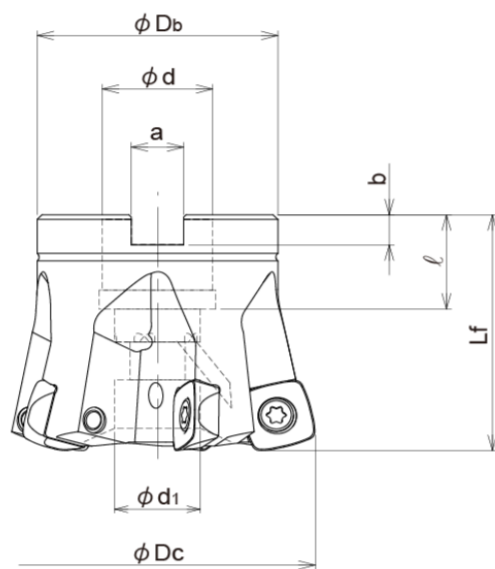
●:メーカー在庫品 Standard stock items  
1ケース10個入りです。 10 inserts per case.

ボアタイプフライス(SKG-14タイプ) Facemill type (Insert 14-type)



fig.1 クーラント穴付き Through coolant hole  
(カッタ径φDc ≤ φ100)

fig.2 クーラント穴なし Without coolant hole  
(カッタ径φDc ≥ φ125)



■本体 Body

タイプ Type	形番 Cat. No.	在庫 Stock	刃数 No. of inserts	寸法(mm) Dimensions								アーバ用セットボルト Set bolt		重量 Weight (kg)	Fig.	対応インサート Applicable inserts	
				φDc	Lf	φDb	φd	φd1	a	b	ℓ						
穴径インチサイズ Inch bore	SKG-4050R-14	●	4	50	50	40	22.225	9.6	8.4	5	19	M10×1.5×35★	六角穴付きボルト (小頭) Head cap screw (Slim head)	0.3	1	SPNW 140515ZTR	
	SKG-4063R-14	●	4	63	50	48	22.225	17	8.4	5	20	M10	(六角穴付きボルト: JIS規格) Head cap screw (JIS Standard)	0.5	1		
	SKG-5080R-14	●	5	80	70	65	31.75	26	12.7	8	32	M16		1.1	1		
	SKG-6100R-14	●	6	100	70	70	31.75	26	12.7	8	32	M16		1.8	1		
	SKG-6125R-14	●	6	125	63	100	38.1	60	15.9	10	38	M20	フライスアーバ用 クランプボルト Clamp bolt	2.8	2		部品 Parts
	SKG-7160R-14	●	7	160	63	100	50.8	85	19	11	38	M24		3.4	2		クランプねじ Clamp screw
穴径ミリサイズ Metric bore	SKG-4050R-14-22	●	4	50	50	40	22	9.6	10.4	6.3	19.05	M10×1.5×35★	六角穴付きボルト (小頭)	0.3	1	CSW-513H  レンチ Wrench  A-20	
	SKG-4063R-14-22	●	4	63	50	48	22	17	10.4	6.3	20	M10	(六角穴付きボルト: JIS規格) Head cap screw (JIS Standard)	0.5	1		
	SKG-4063R-14-27	●	4	63	50	48	27	20	12.4	7	22	M12		0.5	1		
	SKG-5080R-14-27	●	5	80	50	60	27	37	12.4	7	22	M12×1.75×35★		0.8	1		
	SKG-6100R-14-32	●	6	100	63	70	32	45	14.4	8	25	M16	1.6	1			

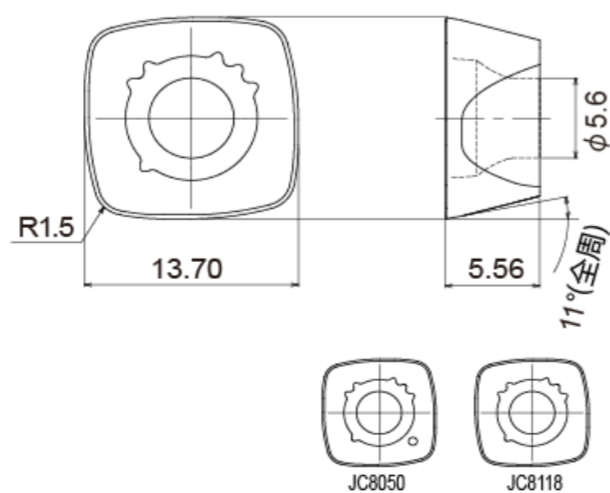
●:メーカー在庫品 Standard stock items

注)1. 本体にインサートは組込んでありません。  
注)2. ★印はサイズ指定のため、アーバ用セットボルトを付属しております。  
その他につきましては、アーバ本体の付属ボルトをご使用ください。

注)3. アーバ用セットボルトM10×1.5×35はねじ頭部径がφ13の小頭タイプです。

クランプねじ Clamp screw	推奨トルク(N・m) Recommended torque
CSW-513H	5.5

対応インサート(SKG-14タイプ用) Insert 14-type



形番 Cat. No.	精度 Tolerance	PVDコーティング PVD Coated	
		JC8050	JC8118
SPNW140515ZTR	N	●	●

●:メーカー在庫品 Standard stock items  
1ケース10個入りです。 10 inserts per case.

**NEW** ミラーボール **SS** インサート **BNM-SS形**

■ 特長 Features

高精度刃先交換式ボールエンドミル「ミラーボールBNM/MBN形」用ミラーSインサートの改良型。あらゆる加工用途においてさらなる性能向上。

- ①新PVDコーティング「DHコート」と専用母材の組み合わせによる**新材種「DH108」**を採用。汎用材種として一般鋼からブリハードン鋼、ステンレス鋼、鋳鉄など幅広い被削材に対応。**安定加工とさらなる寿命向上**を実現。
- ②現行チップBNM-S形と同様、S字刃形ながらチップR精度は±0.006mm以下とソリッドボールエンドミルと同等の高精度。

Fig.1 R8以下(外径φ16以下)

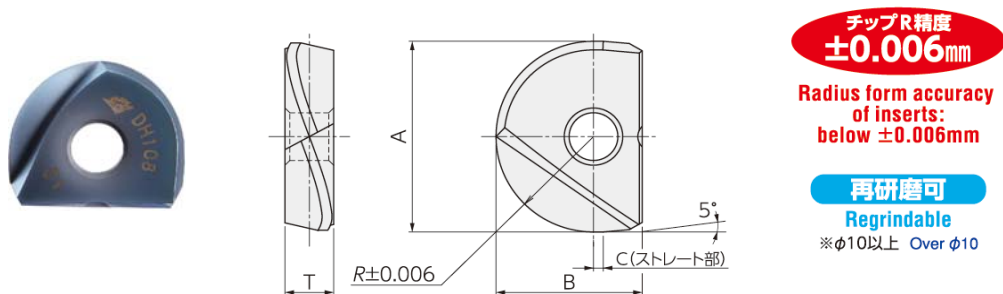
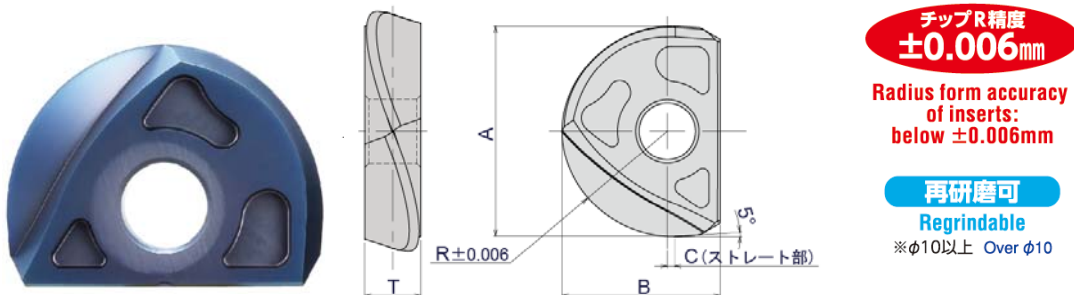


Fig.2 R10以上(外径φ20以上)



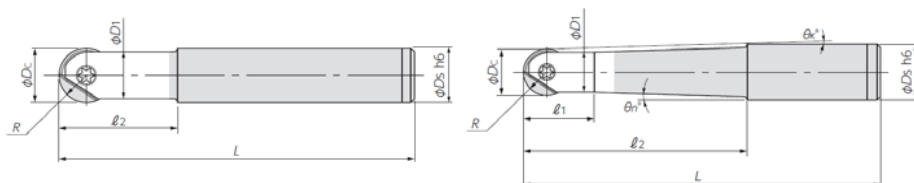
形番 Cat. No.	PVDコーティング PVD Coated	寸法(mm) Dimensions					Fig.	対応ホルダ Applicable holder
	<b>NEW</b> DH108	R	A	B	C	T		
BNM-060-SS	●	3	6	5	—	2	1	BNM * -060...
BNM-080-SS	●	4	8	7	0.5	2.4	1	BNM * -080...
BNM-100-SS	●	5	10	8.5	1	2.6	1	BNM * -100... MBN-100...
BNM-120-SS	●	6	12	10	1	3	1	BNM * -120... MBN-120...
BNM-160-SS	●	8	16	12	1	4	1	BNM * -160... MBN-160...
BNM-200-SS	●	10	20	15	1	5	2	BNM * -200... MBN-200...
BNM-250-SS	●	12.5	25	19	1	6	2	BNM * -250... MBN-250...
BNM-300-SS	●	15	30	23	1	7	2	BNM * -300... MBN-300...

●:メーカー在庫品 Standard stock items  
1ケース2個入りです。 2 insert per case.

# ダイジェット新嵐キャンペーン

期間：2017年12月29日(金)まで

## ■Cコース(ミラーボールSS本体サービスコース) サービス対象ホルダー一覧

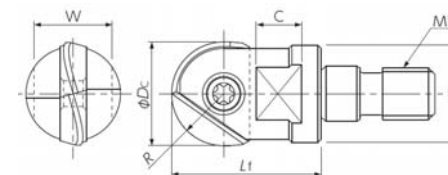


### ■ストレートネックタイプ

形番 Cat. No.	在庫 Stock	寸法 (mm) Dimensions						クランプねじ Clamp Screw	レンチ Wrench
		R	$\phi Dc$	$\ell_2$	L	$\phi D1$	$\phi Ds$		
BNMS-060017S-S06C	●	3	6	17	60	5.4	6	FSW-2005H	A-06
BNMS-080025S-S08C	●	4	8	25	90	7.2	8	FSW-2006H	A-07
BNMS-100030S-S10C	●	5	10	30	100	9	10	FSW-3007H	A-08
BNMS-120028S-S12C	●	6	12	28	84	11	12	FSW-3509H	A-10
BNMS-160033S-S16C	●	8	16	33	93	15	16	FSW-4013H	A-15
BNMS-200039S-S20C	●	10	20	39	105	19	20	FSW-5016H	A-20W
BNMM-060035S-S06C	●	3	6	35	92	5.4	6	FSW-2005H	A-06
BNMM-080035S-S08C	●	4	8	35	92	7.2	8	FSW-2506H	A-07
BNMM-100043S-S10C	●	5	10	43	100	9	10	FSW-3007H	A-08
BNMM-120053S-S12C	●	6	12	53	110	11	12	FSW-3509H	A-10
BNMM-200075S-S20C	●	10	20	75	141	19	20	FSW-5016H	A-20W
BNMM-250090S-S25C	●	12.5	25	90	166	24	25	FSW-6020	A-30
BNMM-300120S-S32C	●	15	30	120	200	29	32	FSW-8025	A-40

### ■テーパネックタイプ

形番 Cat. No.	在庫 Stock	寸法 (mm) Dimensions									クランプねじ Clamp Screw	レンチ Wrench
		R	$\phi Dc$	$\ell_1$	$\ell_2$	L	$\phi D1$	$\phi Ds$	$\theta\kappa^\circ$	$\theta n^\circ$ テーパ角		
BNMS-060030T-S10C	●	3	6	15	30	80	5.4	10	4°14'	6°	FSW-2005H	A-06
BNMM-160063T-S20C	●	8	16	30.5	63	123	14	20	2°5'	4°	FSW-4013H	A-15



### ■モジュラーヘッドタイプ

形番 Cat. No.	在庫 Stock	寸法 (mm) Dimensions						部品 Parts		
		R	$\phi Dc$	Lf	$\phi Db$	MD	C	W	クランプねじ Clamp screw	レンチ Wrench
MBN-100-M6	●	5	10	18	9.7	M6	6.5	8	FSW-3007H	A-08
MBN-120-M6	●	6	12	20	11.5	M6	6.5	8	FSW-3509H	A-10
MBN-160-M8	●	8	16	23	15	M8	8	12	FSW-4013H	A-15
MBN-200-M10	●	10	20	30	18.5	M10	8	14	FSW-5016H	A-20W
MBN-250-M12	●	12.5	25	35	24	M12	10	17	FSW-6020	A-30
MBN-300-M16	●	15	30	43	29	M16	12.5	22	FSW-8025	A-40

### ■モジュラーヘッドタイプ(クラーント穴付き)

形番 Cat. No.	在庫 Stock	寸法 (mm) Dimensions						部品 Parts		
		R	$\phi Dc$	Lf	$\phi Db$	MD	C	W	クランプねじ Clamp screw	レンチ Wrench
MBN-100-M6-H	●	5	10	18	9.7	M6	6.5	8	FSW-3007H	A-08
MBN-120-M6-H	●	6	12	20	11.5	M6	6.5	8	FSW-3509H	A-10
MBN-160-M8-H	●	8	16	23	15	M8	8	12	FSW-4013H	A-15
MBN-200-M10-H	●	10	20	30	18.5	M10	8	14	FSW-5016H	A-20W
MBN-250-M12-H	●	12.5	25	35	24	M12	10	17	FSW-6020	A-30
MBN-300-M16-H	●	15	30	43	29	M16	12.5	22	FSW-8025	A-40