

東京新聞特刊化粧品商報

一定價
各地新聞雜店にあり

第三面(附録) 金六拾

東京國文社

振替東京一八五二七番

初刊!! 初刊!!

例に依つて元旦に發行する初刊紙上は
本紙の本領面目を發揮すると共に
餘興盛粧一つながら整ひ
愛讀者諸君を媚ばすと共に
廣告主に利益あり

本紙本年の發行は
十二月十五日
を納刊と致し
直ちに明年の初刊準備に着手
可致候

膨大徒らに喜ばず内容
效果の備はるを期した
る本紙の
初刊紙上

初刊紙上の廣告は

十二月十五日を以て
受付締切申候

御仕入の指南車

本商報の廣告を見て廣告主と取引應答せらるゝ
向は本商報の廣告に依る旨御附記被下度願上候

極めて賣行よきは
品質優秀、價格低廉の

ピース歯磨

東京大阪 萬家商舖
大塚南久寺町二丁目
關西代理店 西岡本店
名古屋市白川町三丁目
中京代理店 西岡支店
東京市横山町二丁目
特約店 近源商店
東京市三軒三丁目
特約店 芳新商店



七日ツケタラ鏡を さらん色白くなる デソソ液

徳用壘を發賣いたしました
小堀同様御愛買を願ひます
壹捆六打詰 卸値段一打參圓四拾錢 半打箱入
景品は便宜上小堀の倍數添附仕候
本舖 東京知麻橋 松本直次郎商店
電話東京三三六八番

玉乃肌白粉

自慢して 割りがよくて客に喜ばれる おしろい
賣れる
品質本位 品の良いことは全く天下一品です。

大正新會社 五年新會社

百餘種類出來
目錄往復葉書にて
申越次第進呈
發行元 松
東京市京橋區區町
電話東京三三六八番

ライオン歯磨石 年末景品附荷物賣切

ライオン歯磨石大正四年度年末景
品附荷物は、本年度掉尾の活躍
にして、業界在つて以來の目醒
ましき勢を以て、殆ど「發表の
同時」に云ふべき瞬間に、豫定
數を超過する大註文に接し候事
全く各位の厚き御同情に據る儀
に、感激措く能はざる次第、茲
に満腔の謝意を表し候
ライオン歯磨石 本舖 小林富次郎

良純も最質品
用濯洗

るあ色特に
三又石鹼
顧客の永續は其店の信用を増大す

善良なる品質は永久に顧客を招く
製造元 長島石鹼製造合資會社
大坂市南久寶寺町
特約店 原田東久堂
電話 大阪三〇一〇

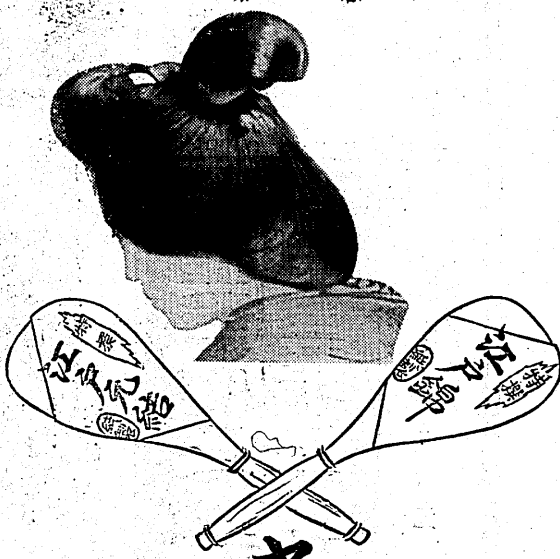
全部賣切御禮
ホーカ一液秋季特賣荷物
賣切申候、五千棚の大荷物が斯かる早期間内に賣切の
盛況を見たるは、全く各位平素の深甚なる御同
情御引立の賜と謹而御禮申上候
尙各特約店には多少の殘荷可有之候間
至急各御取引先へ御註文願上候
ホーカ一化粧品本舖 堀越嘉太郎商店

録 登
元賣發 ●毛キス戸江 江戸かもじ ●本舖
標 商

紙純製良
元結發賣

●定價表御申越次第無代送呈

▼元結見本は金四拾六錢御送附願上候



最新流行
ヤマキ形發賣

▼新形見本は金六拾錢御送附願上候

其の他新
形流行の
之候
澤山有

目丁二町山横 區橋本日市京東
設新部結元 鬚形部新設
番七二六六京東發振 電話浪花一八九四番

ヤマキ商會



變つた石鹼
ボミアン

ボミアン—は銀行、會社、學校、諸商店及各家庭でも何所でも無くてならぬ品、何故なればボミアン—は窓硝子、鏡、銀、銅、真鍮、アルミニウム、ニッケル、エナメル、大理石、ペンキ塗、茶碗の様な物等何物を磨くにも汚れを取るにも疵を附くる事なしに而して手も荒れず最も便利の品であります
一度御實驗の上御使用を願ひます同時に御註文を願ひます
●郵券六錢御送りなれば見本と説明書を送り致します
紐育ボミアン—會社
東京市淺草區諏訪町二番地
特約販賣元 相 會社 相友商會

大正四年 甲種第九回特別配當券當籤番號

等外
以上の各等に該當せざるものは配當券一枚に對し金五銭の商品切手を
贈呈す

1885	1541	1204	880	595	309	3	1441	932	442	8	1328	48
1899	1560	1221	888	610	313	6	1453	933	446	14	1381	57
1899	1562	1232	900	615	319	18	1456	937	476	16	1399	77
1900	1567	1237	912	616	320	20	1519	963	478	40	1410	115
1923	1575	1245	913	621	321	25	1522	971	494	49	1465	144
1933	1578	1253	915	625	322	26	1529	984	495	50	1494	167
1936	1583	1267	919	635	340	30	1543	990	512	59	1497	210
1938	1595	1276	925	640	351	33	1533	994	521	64	1500	217
1942	1616	1278	941	647	357	34	1578	996	547	72	1542	218
1947	1626	1285	951	649	368	38	1619	1011	559	105	1598	284
1954	1634	1292	964	650	372	46	1621	1032	598	107	1812	314
1961	1646	1301	967	657	374	63	1632	1033	598	114	1845	329
1969	1647	1308	976	658	381	68	1639	1047	659	122		397
1985	1663	1318	979	668	382	74	1650	1060	661	136		367
1986	1667	1315	985	679	394	75	1654	1067	667	155		398
1991	1678	1335	986	687	396	76	1657	1081	671	173		438
1996	1680	1341	1002	693	397	84	1671	1095	678	181		468
2000	1682	1352	1004	708	398	89	1676	1105	683	188		475
	1684	1364	1010	705	401	98	1691	1166	684	190		499
	1689	1372	1015	711	434	133	1700	1188	690	213		509
	1706	1390	1016	730	440	140	1718	1186	714	229		524
	1716	1392	1018	732	445	143	1738	1198	747	242		541
	1719	1395	1020	738	451	145	1740	1202	750	253		542
	1721	1399	1026	740	452	143	1796	1217	807	261		565
	1747	1404	1034	742	459	152	1834	1243	832	289		653
	1749	1408	1035	745	465	161	1849	1246	837	301		724
	1762	1412	1036	755	470	162	1852	1288	838	306		808
	1767	1417	1038	760	493	170	1857	1306	839	310		811
	1772	1425	1044	763	496	183	1861	1317	844	327		888
	1776	1427	1062	767	497	192	1877	1329	848	347		946
	1779	1434	1074	773	498	193	1905	1334	853	348		958
	1790	1433	1077	778	508	197	1921	1339	878	359		1000
	1791	1439	1083	781	505	199	1924	1343	887	360		1073
	1793	1442	1094	790	508	205	1930	1370	890	365		1108
	1806	1444	1096	800	510	209	1950	1384	898	417		1109
	1817	1447	1101	810	511	214	1951	1394	905	422		1138
	1818	1454	1111	812	514	215		1406	920	428		1211
	1820	1457	1132	819	517	233		1437	930	432		1244
	1829	1461	1139	822	533	236						
	1830	1462	1143	830	534	250						
	1833	1476	1152	842	535	255						
	1844	1489	1154	843	544	277						
	1859	1499	1162	846	560	282						
	1864	1502	1175	852	568	287						
	1865	1512	1187	874	566	291						
	1869	1516	1195	875	568	295						
	1879	1523	1201	879	576	296						

ライオン歯磨
はみかき

大正四年 甲種第十回特別配當券當籤番號

等外
以上の各等に該當せざるものは配當券一枚に對し金五銭の商品切手を
贈呈す

1867	1623	1246	928	591	268	6	1504	881	368	9	1409	2
1876	1624	1257	929	596	277	12	1547	884	385	10	1413	41
1884	1627	1262	941	619	308	14	1554	901	393	13	1422	51
1886	1632	1273	943	624	309	18	1557	911	408	22	1427	141
1890	1637	1274	947	627	314	20	1566	918	438	27	1494	162
1893	1641	1277	948	644	319	21	1590	933	460	54	1455	193
1894	1643	1303	950	650	329	28	1591	939	462	66	1471	243
1907	1650	1328	959	652	333	29	1611	1007	476	74	1675	411
1908	1655	1329	968	653	343	36	1661	1047	548	84	1705	439
1922	1656	1348	974	662	345	43	1681	1062	550	86	1714	474
1923	1659	1374	978	664	347	49	1682	1066	564	89	1878	482
1945	1670	1385	979	677	348	55	1692	1100	568	100	1880	530
1948	1678	1390	998	684	361	62	1698	1113	577	113		535
1950	1679	1393	1004	687	367	72	1700	1129	586	119		570
1985	1680	1395	1014	690	369	76	1747	1135	602	126		601
1989	1687	1405	1020	709	379	80	1758	1153	606	143		637
1996	1691	1407	1021	734	381	80	1778	1173	631	150		698
1998	1697	1410	1028	740	388	95	1778	1183	633	176		714
	1699	1412	1038	742	391	101	1790	1197	635	197		756
	1703	1419	1035	757	392	102	1797	1199	636	199		772
	1725	1435	1067	766	404	106	1799	1248	645	203		794
	1726	1438	1073	770	405	111	1801	1295	658	221		805
	1731	1449	1075	777	406	128	1814	1302	669	222		829
	1737	1470	1076	778	407	130	1822	1310	676	223		860
	1739	1490	1077	783	409	135	1875	1352	682	238		888
	1740	1500	1090	784	412	140	1888	1361	685	239		895
	1745	1502	1095	812	437	145	1889	1362	702	256		916
	1760	1507	1104	816	449	149	1933	1364	715	288		927
	1769	1510	1105	821	464	151	1941	1371	721	278		1055
	1774	1514	1111	826	465	153	1942	1378	728	289		1096
	1777	1520	1122	827	480	154	1966	1387	743	290		1097
	1780	1523	1128	835	481	159	1973	1399	769	292		1153
	1786	1533	1131	840	497	166	1986	1420	771	312		1236
	1793	1543	1143	852	502	177	1987	1444	781	324		1259
	1800	1547	1151	863	509	178	1993	1486	811	325		1300
	1809	1563	1166	871	519	187	1997	1494	847	346		1321
	1818	1568	1165	877	526	210						1375
	1822	1569	1167	882	528	211						
	1827	1576	1186	893	531	219						
	1832	1578	1195	891	539	216						
	1837	1577	1207	894	540	225						
	1841	1578	1209	896	543	227						
	1856	1594	1225	905	545	251						
	1859	1607	1232	913	571	233						
	1861	1614	1238	914	573	234						
	1863	1620	1238	916	584	237						
	1865	1623	1243	923	587	250						

大正四年十一月廿六日東京小間物化粧品卸商同業組合事務所に於て大正四年甲種第九回及第十回特別配當券抽籤執行の結果左記の通り當籤確定仕候間規定に基き引換可申上候也
東京市神田區柳原河岸
ライオン石研 本舗 小林 富次郎
支舖 大阪市東區博勞町二丁目 名古屋市桑名町四丁目

花王石鹼

初荷景品附荷物發賣

拜呈各位益々御盛
 榮奉大賀候毎々深
 甚の御引立を蒙り
 難有厚く御禮申上
 候陳者花王石鹼儼
 以御蔭年一年日二
 日發展擴張の盛況
 に御座候は全く各
 位の御同情に依る
 處と奉深謝候
 倍て毎年の佳例に
 より新年初荷景品
 附荷物發賣仕り聊
 か平素の御眷顧に
 酬い度景品も至極
 有利に添附仕候間
 何卒多少に不拘御
 用命被下度願上候

發賣梱數 參千梱

花王石鹼三十五打入 壹梱
 花王石鹼五十打入 壹梱

景品
 郵便ハガキ 五十枚
 風呂敷 壹枚
 洋裝皮手帖 壹冊

右の外五梱を一口として其一口に對し有利なる五梱券一枚を添附仕候
 (但し此の五梱券は初荷に限り添附仕候)

一等	金貳拾圓	全國通用商品切手	五本
二等	金拾圓		拾本
三等	金五圓		四拾本
四等	金參圓		五拾本
外等	金壹圓		四百九拾五本

抽籤期 大正五年五月
 抽籤場所 東京小間物化粧品卸商同業組合事務所
 立會者 東京市内特約店諸氏並に組合事務所員諸氏
 當籤發表 大正五年五月東京小間物化粧品商會並に大阪化粧品商會

以上の通りにて梱數も至つて少數に御座候間至急御用命被下度願上候

荷渡は十二月五日より賣切同時締切の事

大正四年十二月

花王石鹼本舖

長瀬商會

東京馬喰町三丁目

關西代理店

大崎組商會

大阪安土町四丁目

表發號番籤當品景賣特季夏水香鶴

今や曠古の御盛典と譽げせられ萬民歡喜の聲天地に溢る。海に隔たりの盛事慶賀此事に御座候成鶴香水大正四年夏季特賣に添附仕候品券抽籤の儀規定の通り去月八日大阪化粧品商會社に於て市内特約店諸氏並に商會職員立會の下に嚴正に執行候結果左の通り當籤相成候御引合の上引換御請求被下度此段報告申上。

壹口券

A 號 特等 (拾圓) 拾本

A 號 壹等 (五圓) 五拾本

A 號 貳等 (貳圓) 貳百本

A 號 參等 (壹圓) 百五拾本

A 號 四等 (五拾錢) 貳百本

A 號 五等 (貳拾錢) 參百本

5134	4389	3757	3006	2109	1468	769	8
5141	4402	3774	3023	2114	1499	764	10
5144	4463	3778	3032	2144	1571	765	14
5150	4464	3787	3064	2146	1561	792	30
5177	4467	3806	3089	2167	1563	795	41
5232	4520	3824	3095	2194	1591	804	52
5237	4530	3859	3103	2231	1679	840	58
5277	4552	3880	3119	2242	1611	847	63
5291	4555	3894	3131	2287	1626	879	80
5325	4550	3898	3135	2249	1691	890	83
5326	4562	3908	3147	2341	1704	911	95
5346	4633	3926	3140	2351	1706	981	123
5391	4642	3942	3168	2373	1713	982	130
5540	4649	3948	3192	2429	1716	1070	142
5564	4653	3961	3194	2445	1729	1075	203
5601	4715	3991	3205	2457	1741	1088	252
5615	4723	3996	3206	2481	1748	1119	256
5675	4730	4038	3217	2500	1756	1165	281
5683	4738	4040	3228	2505	1760	1170	292
5684	4764	4046	3245	2509	1762	1177	307
5700	4782	4078	3265	2552	1773	1181	334
5701	4789	4080	3291	2635	1796	1190	364
5704	4818	4098	3339	2681	1830	1194	374
5712	4833	4108	3351	2687	1834	1206	391
5720	4844	4122	3361	2690	1862	1210	457
5721	4851	4154	3364	2710	1815	1245	492
5739	4887	4159	3376	2747	1849	1287	498
5819	4907	4171	3391	2769	1873	1299	525
5820	4906	4173	3451	2767	1893	1366	542
5823	4960	4192	3481	2780	2005	1374	557
5824	4966	4259	3484	2801	2013	1378	603
5826	5000	4263	3494	2845	2050	1406	614
5923	5026	4268	3506	2856	2053	1412	628
5925	5028	4294	3526	2878	2074	1414	647
5929	4910	3552	2892	2079	1423	659	
5945	4328	3530	2935	2183	1455	691	
5981	4348	3606	2961	2093	1463	615	
5122	4855	3642	2963	2105	1471	699	

鶴香水日本輸入元 大阪市安土町 東京市馬喰町

大崎組商會 長瀬商會

五口券

A 號 六等 (五錢) 全揃發番號

B 號 壹等 (拾圓) 拾本

B 號 貳等 (五圓) 貳拾本

B 號 參等 (壹圓) 五拾本

B 號 四等 (五拾錢) 百本

B 號 五等 (參拾錢) 全揃發番號

259	1	11	2	35	C	35	C
293	9	12	90	54	號	100	號
297	10	99	99	76	號	103	號
	16	107	107	100	號	134	號
	18	117	117	134	號	135	號
	41	145	145	137	號	194	號
	64	158	158	264	號	264	號
	82	168	168				
	85	180	180				
	98	189	189				
	108	199	199				
	121	211	211				
	131	217	217				
	151	221	221				
	151	224	224				
	151	228	228				
	156	231	231				
	157	232	232				
	166	233	233				
	169	234	234				
	173	235	235				
	179	236	236				
	195	237	237				
	207	238	238				
	211	239	239				
	212	240	240				
	216	241	241				
	216	242	242				
	251	243	243				
	256	244	244				
	270	245	245				
	287	246	246				

景品引換 大正四年十一月二十二日迄 天正五年一月三十一日迄

三都の交際社會で男女老若を通じて最も評判の高い香油!

高等チヨリオイル

煉香油チヨリ

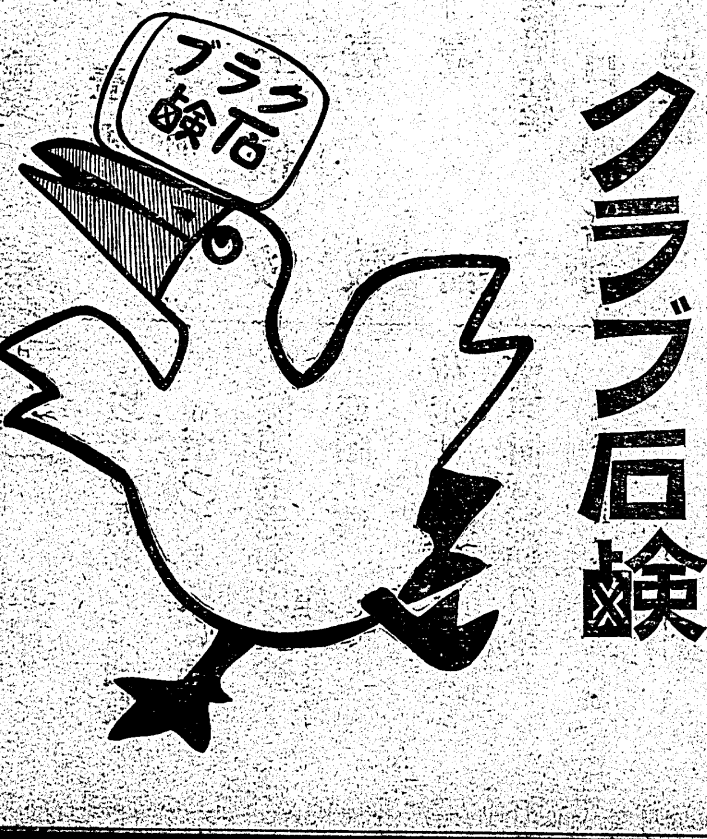
最も上品な、最も純良な、最も衛生的な美髮料として、都下の各女學校で最も信用厚き香油!

名譽金牌受領



販賣元 東京日本橋區本町三十一番地 高橋初次郎

コラズ石鹸



關東發賣元 内外化粧品問屋 松井號支店

東京神田區本町一丁目

戦後の世界経済界

法政博士 田中 穂積

戦後に於ける世界経済界を測する... 戦後には如何なる世界経済界と測する...

納嘉御 職宮后皇... 光榮 無上 三ノド 粧化液... 會商ドル三

布哇貿易不振... 前年上期の布哇海外貿易が不振を認め...

不二富士 石鹼 御販賣なさるに 限ります... 店舖繁榮の秘訣は... 今一番賣行きの盛んな

●告廣急緊●

「用需大最の品本過一風秋

頃此日今るれ入に季」

花ブーケを
ケケケ香水
龜岡龜玉堂
東京日本橋區馬喰町四丁目

龜 萬小間物問屋
忠 龜
店商政直田森
店町山橋區橋本日市京東

象印齒磨特製
エシト
はみがき

原料香水オナール
衛生口鏡カオール
本舖 東京 安藤井筒堂

は金を充分に使つて日本國中の學者を悉く集めそののみならず支那から朱舜水といふ其時分の大學者を招いて此人には數千圓の數萬圓の金を拂つた、即ち今日皆さんが彼の漢川に御出でになるといふと、兵車と神戶の間に補正成の御官が出來て居る、其確には嗚呼忠臣種子之孫と書つてある、是は誰が書いたかといふと水戸黃門、あの裏に書いてある文章は誰が書いたかといふと、あれは今開き支那から來た朱舜水が書いたのである、此時まで世に埋められて居つた所の忠臣を世に立て、今日は正一位として官幣大社に祀られてゐるのも其元は黃門公の力である、即ち是等が王政復古となつて、其力に依つて實に目出度く世界と同じやうに交際したる大なる御大典を擧げやうになつたのも其一つは水戸黃門の力であると思ふ、皆さんは随分講釋などで水戸黃門のことを聞いたこともありませう、或は古本屋で本行つて見ると、黃門記といふ書も出て見ると、是は實に皆さんが立身出世をする場合に於て此水戸黃門のやうな決心がなければならぬと思ふ、私か此水戸黃門を皆さんに御紹介をするに付て、何を一番水戸黃門に注意をされたかといふと友達であり、また、悪い友達を持つといふと悪い人になる、良い友達を持つといふと良い人になる、即ち此成會の如きは皆さんに良い友達を持たせる爲めに出來たのである、此の如き地代の高き所、實に金一升一升といふやうな所に斯ういふ立派な家を建てるといふのは、即ち良い友達を集めて密かに立派にしたといふ御方針である、其良い友達を持つといふことを水戸黃門といふ方は御注意になつたので、日本ばかりの友達では足りなくて支那からも呼んだのである、けれども此友達といふものは年中自分の部屋に置くことは出來ない、或時には一つに集るが、二三日の間すれば勝手に散つて仕舞ふのであるから、其眼に見えぬ所の友達ばかりでは足りない、そこで水戸黃門公が眼に見えない處の友達を持つた、

上中清商店
東京市日本橋區馬喰町四丁目

それは何かといふと、書物といふものが壁に書いて貼つて置く、成程是はばいつでも自分の部屋に發つて居る朝から晩まで、寝ても起きても飯を食ふ時始終見ることが出来る、是より良い友達はない、であるから水戸黃門といふ方は此書物といふものを書いてそれを友人とするといふことを行つたのであります、それを私は九箇條ある、所謂九人の友達を持つた、此黃門公の友達は皆さんの友達として宜しい、私の友達として宜しいと思ふのであります、第一には斯ういふ友達である者は、樂の種樂は苦の種と知るべし、是は知であらう、即ち働かざるが御承知であります、西洋の諺にも「労働は神聖なり」といふことがある、或は戊

ことに於ては、又我が一生運に於て青年時代から三四十歳までの盛年間に充分働いて、それから後は樂をするといふことにならうと思ふ、是は實に大切なことである、戊申國書の「終日業に服す」といふの、即ち若く先にして樂を後にする、さうして眞面目に働く、眞面目に働けば人は失敗をするのであります、先年日露戦争の時、明治四十年頃には阪の大きき銀行が失敗して破産にならうといふ時代があつた、之を助けた爲めにはどうして政府から六百萬圓の金を貸さなければならぬ、桂總理大臣は議會の開けるのを待たずして六百萬圓を貸して仕舞つた、其時の金の利子といふものは僅に三厘、一箇年に百圓で三圓しか取らない、朱か七厘、それにコンツシツンな朱か七厘、外國なり或は内國なりで八厘で借りて三厘で貸したならば、百圓の中で五圓宛損をする、さうすると五六、三十萬圓の損、是が十年續くならば三百萬圓の損でありま、其損は誰がしたかといふと、日本の人を五千萬人として、一戸五人としたならば一千萬人である、

京みずや針
東京市日本橋區馬喰町一丁目二十三番地角
上田製針所東京支店

あらゆる物より
良く
何物よりも高く挺で
化粧品界に赫々たる
地肌の荒を防ぐ
美身 擦料
チフリ美容液は
其處に
他の企及し能はざる
特徴のあればなり

發賣元
松澤常吉商店
東京市日本橋區本町四丁目
支舖 大阪博愛町二丁目板屋橋筋

椿油各種
御便宜を謀り
特に各種とも
流動パラフィン
代用品
壹升入罐詰
發賣任り候

支那貿易概況

農商務省商工局調査
大正三年に於ける支那の外國貿易額は輸入五億五千七百十萬〇九千〇四十八兩、輸出三億四千五百二十八萬〇八百七十四兩、合計九億〇二百三十八萬九千九百三十二兩にして之を前年に比較すれば輸入は於ては一千三百〇五萬三千五百〇九兩、輸出は於ては五千八百〇二萬四千六百七十七兩、輸出入合計に於ては七千七百〇七萬八千一百八十一兩の減少を示せり而してその主たる原因は金融の便差、貨幣制度の紊亂、白銀匯の擾亂、歐州戰亂等によれり

更に各國との貿易の消長を見るに大正三年に於ける支那と各國との直接貿易に於ては香港を除き第一位を占むるものは依然として我日本にして英國之に亞ぎ北米合衆國、露國、英、佛、印、西、獨逸、白、日、暹、緬、海峽植民地、澳門、關前印度等類大之れに次ぐ今此等諸國との貿易状況を觀るに我日本を含むとの貿易は輸出入を合せて一億八千四百六十六萬三千九百八十八兩、即ち總貿易額の約二割を占め前年に比し輸出に於ては二百〇六萬七千三百二十七兩を減せざるも輸入に於ては一百三十四萬〇三百九十七兩を増加せり又朝鮮との貿易も輸出に於ては二百八十六萬八千六百七十三兩を減せざるも輸入に於ては九百七十三萬三千二百二十八兩の増加を示せり英國との貿易は輸出入を合せて一億二千六百九十五萬〇九百四十五兩に上り前年に比し一千三百六十九萬三千五百八十八兩の増加を示し米國との貿易は輸出入共に増加し殊に輸入の増加は五百三十五萬五千六百五十五兩に及べ此は主として石油の輸入が激増せるに因るべし露國(支那を含む)との貿易は黒龍江各港に約五十萬兩の増加を見たる外其他の方面は均しく減退せし此は主として取償の影響によるべくその貿易總額は六千三百四十一萬二千四百三十兩にして前年に比し三百六十六萬一千八百九十五兩、即ち五分五厘の減少

を示せり獨逸との貿易は連年増進の一方向に於ては前年に至り概然減少し輸出入を合せて前年に比し二千〇九十五萬〇八百四十一兩、即ち四割六分強の減少を示せり是れ全く戰爭の影響に外ならず

尙重要輸入品中石油及香水香油類の國別輸入額を示せば次表の如し

品名	大正三年	大正四年	大正五年
石油	1,305,350,090	1,305,350,090	1,305,350,090
香水香油類	5,802,467,700	5,802,467,700	5,802,467,700

五二五號石鹼



品質と言ひ芳香と言ひ體裁と言ひ眞に理想的の御家庭向化粧石鹼なり
東京小石川戸崎町
安永舎

品名	大正三年	大正四年	大正五年
石油	1,305,350,090	1,305,350,090	1,305,350,090
香水香油類	5,802,467,700	5,802,467,700	5,802,467,700

品名	大正三年	大正四年	大正五年
香水香油類	5,802,467,700	5,802,467,700	5,802,467,700

東條松五郎本社主催
クラブ初荷景品特賣
内外化粧品問屋として業界有数の開將たる芝田村町金花石鹼本舖東條松五郎商店は快刀亂麻を斷つて如く店主の活動振りが如く店運隆々として日に繁昌を極めつつあるは何人も均しく羨望を感ずる所なるが茲に今回同店主催として特賣せられたる化粧品品詰合初荷特賣の提供は別項廣告掲載の如く化粧品品詰合初荷毎に白粉豆粉半打、齒磨粉小袋一打、クレンジング豆粉半打、フナフナ一丸、宛進呈の外一箱景品券は一等十圓上り六等迄十圓景品券は等五十圓上り品を添附せられたれば初荷向の商品として最も適好なる提供なりと云ふべし殊に商品其物が業界屈指の逸品として兒童走卒も其名を識ひつつある化粧品品詰合の事なれば此の如き絶好の機会を捉へて益々店運の隆盛を計り併せて有利なる福運を享くるは一舉兩得の上策たるべし而して特賣値々五圓細の口数は毎日の中に賣切と告げんと必なること共に切期日の如きは今より殆んど豫想すること能はざるの状態にあられれば希望の向は此際寸刻の躊躇なく進んで注文を殺せらるべきなりと

ばら菌磨

大正五年初度荷景品附物發賣

● 附券待招櫻觀 山嵐 野吉二并宮參 ●

發賣相數 (詰合相) 貳千相

壹相の内譯 (小袋入) 貳拾五圓
御申込期限 十二月一日より
荷物發送 十二月五日より御注文順により發送仕候
● 壹相券 (壹相毎二枚添附) 四千本
本券は壹相毎に二枚宛添附する者にて左記等級に依り當額に應じ景品贈呈仕候

等級	金額	相數
壹等	金拾圓	拾本
貳等	金五圓	參拾本
參等	金壹圓	百本
肆等	金五拾錢	貳百本
伍等	金拾五錢	參百六十本

等級	金額	相數
壹等	金參拾圓	壹本
貳等	金拾圓	參本
參等	金五圓	拾本
肆等	金參圓	參拾本
伍等	金壹圓	參百五拾六本

等級	金額	相數
壹等	金參拾圓	壹本
貳等	金拾圓	參本
參等	金五圓	拾本
肆等	金參圓	參拾本
伍等	金壹圓	參百五拾六本

● 抽籤日期 大正五年六月月中旬
● 抽籤場所 東京小間物化粧品卸商同業組合事務所
● 立會者 東京特約店錦氏並に東京小間物化粧品商報社員
● 抽籤方法 大正五年七月發行東京小間物化粧品商報紙上に當額番號發表の發行す
● 當籤發表 新式の抽籤器を使用し嚴に執行す
● 景品引換 當額番號發表の翌日より同年十二月末日迄に本舖に於て御引換申候但し右期限内に御引換無之ものは無効とす
大正四年十二月

人口静態状況

▲最近の調査報告▲
 ▲現住戸数は世帯の数を指すものにして、家屋の数にも非ず又戸主の数にも非ずは九百七十二萬四千七百六十七にして之を三十年前の明治十七年の現住戸数に比すれば二百四十八千二百三十三戸の増加に當り其増加率は二割六分六厘五とす今左に明治十七年以來五年の現住戸数及び各期間に於ける年平均増加歩合を示すべし

年	現住戸数	年平均増加歩合
明治十七年	9,724,767	-
明治十八年	10,000,000	2.8%
明治十九年	10,200,000	2.0%
明治二十年	10,400,000	2.0%
明治二十一年	10,600,000	2.0%
明治二十二年	10,800,000	2.0%
明治二十三年	11,000,000	2.0%
明治二十四年	11,200,000	2.0%
明治二十五年	11,400,000	2.0%
明治二十六年	11,600,000	2.0%
明治二十七年	11,800,000	2.0%
明治二十八年	12,000,000	2.0%
明治二十九年	12,200,000	2.0%
明治三十年	12,400,000	2.0%

▲現住戸数 大正二年末に於ける現住戸数は五十二萬九千八百八十八にして之を現住戸数と同じく明治十七年の現住戸数に比すれば千五百四十七の増加に當り其増加率は四割一分七厘九とす人口の増加率は戸数の増加率に比して遙かに大なるを知るべきは左に明治十七年以來五年の現住人口の増加と一箇年平均増加歩合を擧ぐれば左の如し

年	現住人口	年平均増加歩合
明治十七年	5,298,888	-
明治十八年	5,500,000	3.8%
明治十九年	5,700,000	3.6%
明治二十年	5,900,000	3.5%
明治二十一年	6,100,000	3.4%
明治二十二年	6,300,000	3.3%
明治二十三年	6,500,000	3.2%
明治二十四年	6,700,000	3.1%
明治二十五年	6,900,000	3.0%
明治二十六年	7,100,000	2.9%
明治二十七年	7,300,000	2.8%
明治二十八年	7,500,000	2.7%
明治二十九年	7,700,000	2.7%
明治三十年	7,900,000	2.6%

入輸直 商料原香芳

部料香澤松

東京日本橋區本町二丁目

品名	数量	単位	備考
...

口八八万九千七百六十七にして之を三十年前の明治十七年の現住戸数に比すれば二百四十八千二百三十三戸の増加に當り其増加率は二割六分六厘五とす今左に明治十七年以來五年の現住戸数及び各期間に於ける年平均増加歩合を示すべし

朝鮮博物館の設置

朝鮮總督府には今般京城善見福宮内に朝鮮總督府博物館を設置し、本日より一般の觀覽を許可する等

二重ビンの模造に就て

新築等録第三七四三三號の二重ビンは其構造の精巧を極めたと外戦の佳美にして品質の優良なることにより發賣勿論非常の好評を博し、婦人東洋界に於て實用裝飾兼備のピンとして歡迎せられつゝあるが近來其の盛況を羨み、粗悪なる類似の模造品を濫造し、京阪地方に於て密賣を企てるものあるを發見したるが如き粗造品の出現の爲めに折角の名産たる世人の信用を失墜するは甚だ不本意の限なりとて痛く其の不正行為を憤慨すると同時に一方兎くも犯人の檢挙模造品の探査に全力を傾注し居る向は仕入の廉價に從事せらるる不測の虞厄に遭はばならぬことを警告せらるるなり

惠比壽券外三重大品附特賣

東京柳原河岸和泉橋
堀越嘉太郎商店製菓部
電話本局 二四一三 電話一四四一

東京日本橋區横山町
藤五郎商店
電話本局 一六〇〇

柳下商店 主催 特賣

ホーカース井ト

發賣記念大品附特賣規定

發賣期數 壹千捆

發賣締切 賣切と同時に

抽籤期日 大正五年四月

抽籤場所 東京小間物化粧品商報社

一景品引替場所 東京横山町柳下藤五郎商店

壹捆内容 左の二種とす

(甲) 大形四拾箇入 五捆 壹捆

(乙) 小形八拾箇入 五捆 壹捆

發賣時下初冬之候に御座候處各位益々御清榮之條奉大賀儀大方各位の御同情御引立により弊店製造ホーカース井トの發賣以來旭日昇天の勢を以て日に日に販路擴張仕候厚く御禮申上候扱て今回弊店製菓部より滋養の素「ホーカース井ト」發賣仕候化粧品店が滋養菓を販賣するは甚だ妙とも思はれ候へ共、本品は需用甚だ多く將來却々面白き營業とも存じ候に付此際ホーカース井ト液同種各位の「大奮起」を相成し度御懇願申上候追而來る十二月一日より柳下商店主催の許に左記大品附特賣仕候開國産業及び世界發展の爲め御用命の榮を賜り度奉願上候敬白

家庭唯一の滋養料

景品内容		壹捆券	
壹等	商品切手 貳拾圓 拾	貳等	商品切手 拾圓 拾
貳等	同 拾圓 參拾	參等	同 拾圓 五拾
參等	同 拾圓 貳百	肆等	同 拾圓 貳百
肆等	同 拾圓 貳百	伍等	同 拾圓 貳百
伍等	同 拾圓 貳百	拾捆券	同 拾圓 貳百

大正四年十二月

ホーカース化粧品本舗

内外化粧品問屋 主催 柳下藤五郎商店

別特 惠比壽袋

販賣店各位の幸福

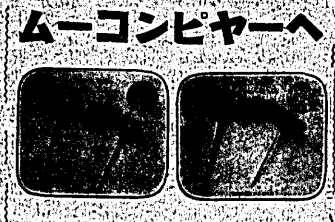
この福々敷惠比壽袋には、いろいろの福の神が入つて居ます必ず各位の御満足!!

東京 毛留式ラマカトルピ用代
 東京 毛留式ラマカトルピ用代
 東京 毛留式ラマカトルピ用代

特約店

東京 横山町 近源商店
 東京 橋本町 井本商店
 東京 馬喰町 美濃商店
 東京 山手町 新商店
 東京 浅草 忠商店
 東京 本町 忠商店

東京 浅草 忠商店
 東京 本町 忠商店



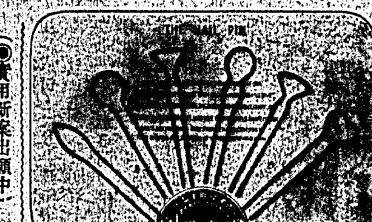
ムーコンビヤーへ

「ムーコンビヤー」の
 流行旺盛なるは既に定評あり今や内
 地は申すまでもなく朝鮮 満洲等
 り注文引も切らず製造に忙殺せら
 るの大盛況にて各特約店にても近
 来になき大好評なりと賛賞を得つ
 あり製造元にては此御好評に酬ん
 が爲め一層の意匠を凝らし愈々一
 の嗜好に適合せる新形種々出来居
 り候



ラマカトルピ

「ラマカトルピ」は既に定評あり今や内
 地は申すまでもなく朝鮮 満洲等
 り注文引も切らず製造に忙殺せら
 るの大盛況にて各特約店にても近
 来になき大好評なりと賛賞を得つ
 あり製造元にては此御好評に酬ん
 が爲め一層の意匠を凝らし愈々一
 の嗜好に適合せる新形種々出来居
 り候



毛留式ラマカトルピ

毛留式は今回歐米流行の東髪界
 に於て實用盛なる製品の形を
 應用して我貴婦人東髪に最も適
 する形に改め金剛にて製作し之に
 清浄なる些少の加工彫刻を施し金
 硬金にて銀の差し分け及び古火銀
 等の消滅金をしたる極めて高尚
 の毛留めピンにして必ず流行界を
 風靡すべき逸品なり

大三寸五分 中二寸五分 小一寸五分

新流行品發表

米國と日本品

米國の市場は歐米戦争の継続に依り
 一般に活況を呈し工業の繁榮に依り
 各種米類の如き多量に運出さる中
 には平糶米の如き多量に運出さる中
 には平糶米の如き多量に運出さる中
 には平糶米の如き多量に運出さる中

巴運河開通期

巴運河開通期は豫想し得ざる
 巴運河開通期は豫想し得ざる
 巴運河開通期は豫想し得ざる
 巴運河開通期は豫想し得ざる

日露貿易の前途

日露貿易の前途は豫想し得ざる
 日露貿易の前途は豫想し得ざる
 日露貿易の前途は豫想し得ざる
 日露貿易の前途は豫想し得ざる

戦争と外人特許

戦争と外人特許は豫想し得ざる
 戦争と外人特許は豫想し得ざる
 戦争と外人特許は豫想し得ざる
 戦争と外人特許は豫想し得ざる

戦争と外人特許

家庭用液の好評

家庭用液の好評は豫想し得ざる
 家庭用液の好評は豫想し得ざる
 家庭用液の好評は豫想し得ざる
 家庭用液の好評は豫想し得ざる

好評と大景品附特買

好評と大景品附特買は豫想し得ざる
 好評と大景品附特買は豫想し得ざる
 好評と大景品附特買は豫想し得ざる
 好評と大景品附特買は豫想し得ざる

好評と大景品附特買

好評と大景品附特買は豫想し得ざる
 好評と大景品附特買は豫想し得ざる
 好評と大景品附特買は豫想し得ざる
 好評と大景品附特買は豫想し得ざる

好評と大景品附特買

好評と大景品附特買は豫想し得ざる
 好評と大景品附特買は豫想し得ざる
 好評と大景品附特買は豫想し得ざる
 好評と大景品附特買は豫想し得ざる

好評と大景品附特買

東京針

東京針は豫想し得ざる
 東京針は豫想し得ざる
 東京針は豫想し得ざる
 東京針は豫想し得ざる

東京針

東京針は豫想し得ざる
 東京針は豫想し得ざる
 東京針は豫想し得ざる
 東京針は豫想し得ざる

東京針

東京針は豫想し得ざる
 東京針は豫想し得ざる
 東京針は豫想し得ざる
 東京針は豫想し得ざる

東京針

東京針は豫想し得ざる
 東京針は豫想し得ざる
 東京針は豫想し得ざる
 東京針は豫想し得ざる

東京針

東京針

東京針は豫想し得ざる
 東京針は豫想し得ざる
 東京針は豫想し得ざる
 東京針は豫想し得ざる

東京針

東京針は豫想し得ざる
 東京針は豫想し得ざる
 東京針は豫想し得ざる
 東京針は豫想し得ざる

東京針

東京針は豫想し得ざる
 東京針は豫想し得ざる
 東京針は豫想し得ざる
 東京針は豫想し得ざる

東京針

東京針は豫想し得ざる
 東京針は豫想し得ざる
 東京針は豫想し得ざる
 東京針は豫想し得ざる

東京針

エスワ石特賣品當籤番號表

券打百種乙				券打拾種甲						
一等	金拾圓	切手品	貳本	173	444	一等	金五圓	切手品	貳本	
二等	金五圓	切手品	參本	105	169	284	二等	金參圓	切手品	參本
三等	金貳圓	切手品	拾本	56	79	103	三等	金壹圓	切手品	拾本
四等	金壹圓	切手品	殘全部	22	67	81	四等	金五拾錢	切手品	參拾本
				115	122	137				
				149	158	189				
				211	215	217				
				219	252	264				
				272	291	293				
				311						

各位の厚き御引立に依り今春發賣後盛況に賣切申候エ
 スワ石特賣品附荷物の去月二十六日東京小間物化特品
 卸商同業組合事務所に於て厳正に執行左記の通り當籤番
 間御引換方御請求被下度候

東京市神田區江川町
 カキ石本舗 澤井一作商店
 電話花三二八〇二番
 横濱口三三四四番



最も信用ある

柳清香油

特製の品にして殊に品質に注意し手髪に卓絶の養分を有せる...

柳屋本店

それ毛止め雷形



製造元 四野宮達 代理店 山近源商店...

徳川の時代發明

犬張子

現今でも産の御祝には犬張子をやるのが吉例である...

麥稈の蛇

本郷駒込富士権現の祭壇には今でも麥わらで作った蛇が賣つてゐる...

むべ山かるた

天保の始め頃むべ山かるたといふものがあつた...

エンゼル香油抽籤會

香油界に噂々の名譽を有し販路日に廣く...



懐電界の覇 中燈の玉 西川電機工場販賣部

Table with columns for light bulb types and prices. Includes '表段値御近最'.

大川口支店八橋二丁目相談可中上懐電



ウツマキ香油 本舗

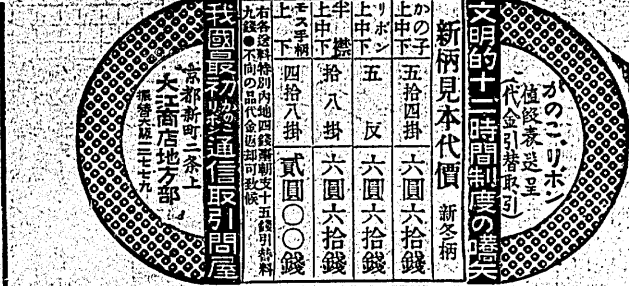
Handwritten text and calligraphy, including 'ウツマキ香油' and '本舗'.

日本一薄利多賣



日本一薄利多賣... 日東電氣商會... 大正四年七月一日

日本一品質本位



文明の土産品... 大正四年七月一日

Table with multiple columns listing various goods and their prices, including '輸入國別三年對照表' (Importation by Country 3-Year Comparison Table).

Table with multiple columns listing various goods and their prices, including '輸入國別三年對照表' (Importation by Country 3-Year Comparison Table).

善良の習慣

善良の習慣 (上) ... 幼時の習慣が肝要... 安井哲子女士談

大正四年夏季特賣品當籤番號

Large advertisement for 'ウツマキ石鹸本舗' (Utsumaki Soap Store) featuring a lottery drawing. Includes sections for '乙種壹圓券', '丙種五圓券', and '甲種壹圓券' with lists of winning numbers.

東京日本橋區橫山町 天野磯五郎... 伊藤朝日堂... 原田東久堂

卸商 鈴木伊助
 鈴伊號
 東京橋本町三丁目
 電話 浪花二四七番
 振替東京九八二番



まゆずみの色
 御まゆび毛
 はへさは直し
 電話本局三八七六

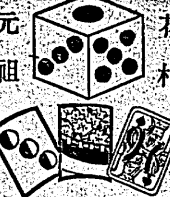


サレ石石
 國産の精華
 内地産品で品質香ひも
 良くつて値の安い實用
 の石輪として到る處非常
 な評判を受けて居ます

若山太陽舎
 東京下町三丁目三六
 電話本局四三三三



花札
 花かるた 花札御遊仕 込箱
 トランプ サイ 細工 各種
 めくり札 トランプ 各種
 東京市人形町通り
 住吉町電車停留場前
上方屋片岡
 電話本局九〇六七



歳暮年始の御贈答用には氣のきいた
 まぜ物の少ない品質本位の
伊豆の純精油
 斗及び伊村
 升入上等上
 浄化仕上製
 箱入各種蔵製

桐製化粧箱入は體裁よく高尚なり
 東京販賣所 京橋區本港町五番地 村上出張所
 特約販賣店 神田西田町一番地 茂木商店

御ミツツツ観劇會招待
 御座座 御座座 御座座
 御座座 御座座 御座座
 御座座 御座座 御座座

誤家庭衛生
 北里醫學博士談
 我々國民の衛生思想も、年と共に發
 達した様に見えるが、未だ随分と幼
 稚な處が多い、それは、
 ▲誤た衛生の爲めに國民の體育
 を阻害して、ある事でもよく解る、
 飽食腹衣で、可及的常に風にも當る
 まい、好きな酒を我慢せしやう等
 と、丁度自分の身體を室咲きの花の
 如に扱つて居るが之れ等は實に誤れ
 るに甚しきもので、而かもそれ
 が常に中流以上の家庭に於て行は
 れて居るから驚く、又各學校など
 て居るに於ては、又各學校など
 體育に於ては、更に其の効果が現
 されないのである、
 ▲知らぬが、衛生思想の稍々發達
 した今日よりも、體格が弱く、
 一般に男女の體格が弱く、
 一般に男女の體格が弱く、
 一般に男女の體格が弱く、

ばら齒磨初荷特賣
 品質の優良と需用の大を以て高評
 され、齒磨の本舖益岡東光園にては
 年々冬季に涉り、莫大の特賣荷物を
 行遊を催して、業界の各名所を
 訪問し、相俟つて、益岡東光園にて
 加て、今更なる、
 品付荷物を特賣し、
 品付荷物を特賣し、
 品付荷物を特賣し、

御座座 御座座 御座座
 御座座 御座座 御座座
 御座座 御座座 御座座
 御座座 御座座 御座座

良改大質品 念記祝奉典大御
敷島ムスク石輪
露披御之賣發附品景鹼石クスム島敷

但シ一梱ノ員數ハ左ノ通り、
 (後來ノ倍數)

敷島ムスク石輪
 五百梱

景品
 大形 半打ニ對シ 郵便業者一 枚
 小形 一打ニ對シ 同 一 枚
 即チ一梱ニ付 同 四十八枚
 右ノ外一梱毎ニ

高貴織反物
 一 反

發賣
 大正四年
 十一月十日ヨリ

東京市京橋區新富町七丁目六番地
相馬帝國社
 電話東京八百九十七番
 振替東京三百三十六番

號參號七號第

元賣發

東京日本橋區... 錦清商店... 森本支店... 万新商店

染草と葉草

染草と葉草... 今日こそ染物に用ゐる染草が歐州...

晩餐は賑かに

晩餐は賑かに... 晩餐は賑かに... 晩餐は賑かに...

寒氣と子供の衛生

寒氣と子供の衛生... 寒氣と子供の衛生... 寒氣と子供の衛生...

英國軍隊損害

英國軍隊損害... 英國軍隊損害... 英國軍隊損害...

表號番籤當品景念記轉移及年周五賣發油香ル芒

Table with multiple columns containing numbers and categories for a lottery or bond drawing. Includes sub-sections like '優待券' and '打壹'.

信用が第一

安心の出来る 仕入先

桑原花生堂

東市橋區山丁二丁目番十地
(電話花四〇七八 振替東京八九三)

一番信用を重んじて
一番親切で、勉強で
出荷極めて迅速
信用を重んぜらるゝ
各位の仕入先として
最も理想的の
化粧品問屋です
是非一度御試し下さい

第九回 花生堂報酬券

發行中... 御買高
金五圓毎に一枚宛添附し最も有
利にして好評高し
各化粧品に勉強定價表
御申越次第 無代進呈仕候

●睡眠と夢(中)

夢に對して新たな學說を加へたのは
ゴリアット博士である、そして博士
の夢の解析は常に無知無識者を理解す
る學理上に多大な価値となつた計り
でなく神經の諸病治療の上にも大なる
利益となつて居る、氏の言ふ
所を試みに按に運んで見よう。

●俳句披露

▲誰か夢みるそとどの夢にも何
かしら意味がある、恣に千切れ
た、馬鹿氣た夢の中にも意味がある
夫れは夢みる人の個性に深く根ざし
て居る或物の象徴であるかも知れな
い、又は些細な事を表示して居るの
かも知れない。

對岸鹿 鹿 秋の暮
はらうと 落葉 水の上 京都 都山
落葉とくく見ゆ 冬の家 神戸 仙波
雪空にうつり 照る 冬 月 近湖
山宿軒に げたる 小鴨 羽後 蘭溪
山寺の 雲鏡箱に 落葉かな 相模 清月

面白う風情し 落葉かな 陸前 寒非
見て居れば 暮し 冬の月 東京 青才
川尻へ来た舟も しの 冬 大坂 花堂
鴨湖に 等し しの 冬 大坂 花堂
大池の 波しづなり 冬の 月 大坂 花堂
窓明して ぼろく見ゆ 冬の 月 大坂 花堂
落葉して 籠の家 埋りけり 鹿前 小喜
照る 水に かけし 朝月 陸前 豊春
鴨湖や 庭に かげし 朝月 陸前 豊春
旅人 落葉 山行 山路 かな 鹿前 豊春
空明て 水に 吹か 落葉 かな 羽後 蘭溪
落葉して 山 奥まで 夕日 相模 清月
足元は 落葉に 三山路 かな 近湖
雪空を ぼろく見ゆ 冬の 月 大坂 花堂
鴨湖の 波しづなり 冬の 月 大坂 花堂
鴨湖の 波しづなり 冬の 月 大坂 花堂
鴨湖の 波しづなり 冬の 月 大坂 花堂

▲氏は又言ふ、夢は半睡の間の不
な幻畫ではない。實に論理的な、上
く整つたもので、其中に夢みる人の眞
實の願望や欲望が籠まつてゐる、然
して他人の見解からは勿論時として
は自己自身の知力からさへ隠れてゐ
る意思や欲望を有つ眞の内部の人の
表はすものである、故に正しく解析
された場合の夢は人生の隠語を解く
鍵となるのである、頭は自然音人の無自
知境界と眞の自己境に開かれてゐる
のである、此境を眞の自己境と見
て、この眞の自己境を合理的に覺め
たのは眞の自己境ではない。

▲夢に關する學說は随分面白い、
容易な事で説明する事は出来ない、
ゴ博士は又一例を挙げたが按に言
ふには餘りに長、兎に何れも學說の
中心は夢の奥底には皆抑制して居る
何かしら願ひがあつて、夫れが表に
出て、夢に顯れるので、夢の解析に
依つてのみ説明し得るといふにある。

風の日や 落葉に 埋ひ 山 陸前 岐月
吹れ来て 立込 鴨湖の 水 鹿前 櫻水
橋渡る 下 鴨湖の 水 鹿前 櫻水
吹れ来て 下 鴨湖の 水 鹿前 櫻水
吹れ来て 下 鴨湖の 水 鹿前 櫻水
吹れ来て 下 鴨湖の 水 鹿前 櫻水
吹れ来て 下 鴨湖の 水 鹿前 櫻水
吹れ来て 下 鴨湖の 水 鹿前 櫻水
吹れ来て 下 鴨湖の 水 鹿前 櫻水
吹れ来て 下 鴨湖の 水 鹿前 櫻水

▲夢に關する學說は随分面白い、
容易な事で説明する事は出来ない、
ゴ博士は又一例を挙げたが按に言
ふには餘りに長、兎に何れも學說の
中心は夢の奥底には皆抑制して居る
何かしら願ひがあつて、夫れが表に
出て、夢に顯れるので、夢の解析に
依つてのみ説明し得るといふにある。

▲夢に關する學說は随分面白い、
容易な事で説明する事は出来ない、
ゴ博士は又一例を挙げたが按に言
ふには餘りに長、兎に何れも學說の
中心は夢の奥底には皆抑制して居る
何かしら願ひがあつて、夫れが表に
出て、夢に顯れるので、夢の解析に
依つてのみ説明し得るといふにある。

▲夢に關する學說は随分面白い、
容易な事で説明する事は出来ない、
ゴ博士は又一例を挙げたが按に言
ふには餘りに長、兎に何れも學說の
中心は夢の奥底には皆抑制して居る
何かしら願ひがあつて、夫れが表に
出て、夢に顯れるので、夢の解析に
依つてのみ説明し得るといふにある。

直毛

本品はくせ毛縮毛直として現代に於ける最優良の逸品なり

一五三 定
三十七 價
四

中南海商店 代理店 東京 柳下商店 代理店 東京 柳下商店 代理店 東京 柳下商店 代理店

紅久油

紅久本店精製

日光に晒して精製したる
他に類なき髪油

第一 本品の原料は毛髪に必要な本島椿及胡麻油を日光に二箇月間晒し油のオリと水分を除きて精製したる良品にして他に類なし
第二 本品を常用すれば毛髪を完全に發達せしめネバリを去り毛を黒く艶を出す等徳の香を除く事他に類なし
第三 特に原料固有の水分を除きたるに依り如何程永く貯るも變色又は沈澱物を生ずる受ひなく却て益々透明となる無二の良品なり

東 京 特約店
東京 柳下商店 代理店 東京 柳下商店 代理店 東京 柳下商店 代理店

玉あらい粉

純良芳香 新案化粧品

最も經濟的化粧品、最も便利なる化粧品として好評噴々と賣行盛大なり

聯合發賣 東京 柳下商店 代理店 東京 柳下商店 代理店 東京 柳下商店 代理店

カスカオイル


カスカクリーム
さ、波石鹼
プレスト洗粉

東京 小川潮華園

ラクダ 石鹼

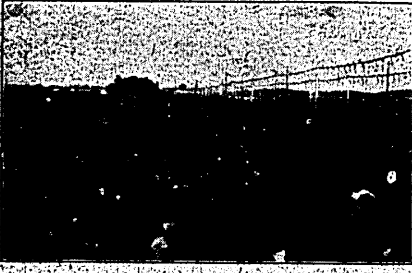
品質のよい
香気のよい
賣行き最も
盛んたる

宮内省
御買上
の光榮
を辱す




東京本町三丁目 井上大兵衛


噂 大正十一年四月二十一日、皇太子殿下が、皇太后陛下と御一緒、皇居を御遊覧された。皇太子殿下は、皇太后陛下の御手を御握り、皇居の御庭園を御遊覧された。皇太子殿下は、皇太后陛下の御手を御握り、皇居の御庭園を御遊覧された。皇太子殿下は、皇太后陛下の御手を御握り、皇居の御庭園を御遊覧された。




京の街の原吉




列行子御の地築




列行装假の都京



京の街の原吉



列行子御の地築




列行装假の都京

近事畫報

王冠を戴いた皇太子殿下、皇太后陛下と御一緒、皇居を御遊覧された。皇太子殿下は、皇太后陛下の御手を御握り、皇居の御庭園を御遊覧された。皇太子殿下は、皇太后陛下の御手を御握り、皇居の御庭園を御遊覧された。

品質本位最良
志らが赤毛染



君が代

別製定價金貳拾八錢、特大四十五〇並小三十五〇
本舖 東京 山吉商店

この御用意が必要で

贈答の季節です……年末の商品は
何で顧客を誘引するか？ 御勘考を
殆ど熱狂的に期待されつゝある。

贈答用 八千代石鹼

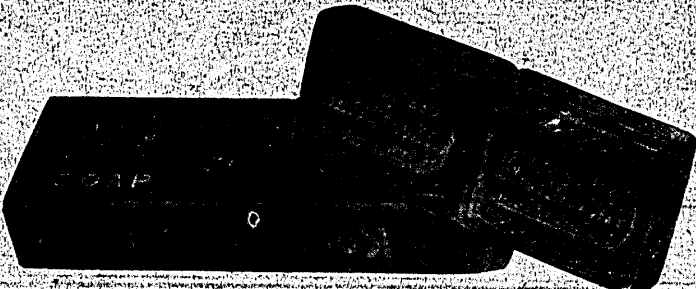
三層入及び懸斗紙は、無垢工が丹精を凝らして物せらるる清潔高尚なる石鹼五度刷にて目出度八千代石鹼に相應しき意匠に御趣候。
本品は目下特賣中の長品一箱の内、加へ別に特別長品として本品一箱の内へ懸斗紙四十枚と贈答用賣出看板(石鹼五度刷)各二十枚とを添付し候に付、店頭の様態及び顧客誘引策とすべし本年特賣の活動には至極好適と存じ候。

目下三町東京東武商店 井武 七二一 花柳町

美術造花材料一式
各種造花材料一式
各種造花材料一式

浮城景品

製造元 井村製菓社
日本橋區山町
日本橋區本町
日本橋區本町
清見商店
巴里 左近町商店



胡蝶貳個

目下最も有利なる大景品
發賣中
付陸續御
注文被下
度願上候

小間屋 重右衛門
第十七席
井村製菓社
此の世に於ては、何れも開かない。...

出たての、一ツ下の商人を集めて話
して見ると、何となく宜い工風がある。...



御用が、外に出なければならぬ。
御用が、外に出なければならぬ。...

縁喜の善き小間物問屋と言へば
直ぐにそれを點頭される
森本支店の本店
名古屋名物 竹唐櫛
東石入花月 東石入田保止
森本本店



大五浮石鹼

第五回大景品附特賣廣告

卸小賣需用者を通じ趣味ある景品附

浮石鹼の粹は悉く五大浮石鹼に集る

特賣總數取壹萬梱

景品目次	
壹等	金貳拾圓 商品切手 壹
貳等	金拾圓 同 五
參等	金五圓 同 貳拾
肆等	金貳圓 同 拾
伍等	金壹圓 同 拾
計	外金五拾錢 同 八百貳拾四口

◎甲 號

壹捆毎に添付する請求券拾枚毎に本券壹枚を呈す

景品目次	
壹等	金拾圓 商品切手 貳拾
貳等	金五圓 同 拾
參等	金壹圓 同 貳百
肆等	金五拾錢 同 六百
伍等	金貳拾錢 郵便切手 貳千
計	外金拾錢 同 七千四百拾口

◎乙 號

右各壹捆毎に添付する番號記載の景品券

内 譯	
ブイ大形	百箇入 壹千
同小形	貳百箇入 貳百
アイランド	百箇入 四
マツブ	百箇入 壹千
メルソ	百箇入 壹千
イヌワ	百箇入 貳千八百

●抽籤方法

上記の等級は市内特約店諸氏及同業機關新聞社員の御立會を乞ひ最も公平なる抽籤法により相定め可申候

但し景品券御所有の方は御立會御隨意の事

●抽籤期日

大正五年一月

●抽籤場所

東京市日本橋區馬喰町三丁目東京小間物化粧品卸商同業組合事務所

●當籤發表

大正五年一月末發行の東京小間物化粧品商報紙上に發表す

●景品引換

右發表當日より大正五年三月三十日限りとす

但し右期限經過後は一切無効の事

●荷物發送

御註順文に依り直に發送可致候

以上



發賣元 中外化粧品石鹼卸商 田中花王堂

所業營假中請普舖店


番二三三浪電 區橋本市京東
番四三三東振 番地一十丁二町喰馬



新斬匠意尙高美優
るせ製謹み因に祝國寄題勅始會歌御春明
賣發類止ヤ一へ簪花挿ンボリ題勅

方地及内市 方地西關 元造製 方地西關 方地西關
店約特 元賣發 取大京東 元賣發 元賣發
り通の前從 店商川山 舖商家萬 店商淵田 店商重生

賞讚を 博し一
好評噴々 として
買行益々 盛大なる入
理想的 束髮芯



製造元 大東萬家商舖
西岡本店
西岡支店
代理店 大阪西區寺町一
西岡支店 山田乙三郎
代理店 名古屋白川町三
西岡支店 山田乙三郎
代理店 京都山科五條
山川商店
代理店 島田合名會社

短期二重景品附發賣中
專賣特許



ヘアトップ
(ホールダー)

今同發賣の
束髮用 **アース附鬚**

從來の附鬚は一見して直にそれと判り甚だ不愉快でありました
が弊店の改良附鬚は御使用になつて御自身の毛と少しも變らず
如何にもしなやかに、自然的な御髪となりやすし又鬚の裏側兩
端にある紐で鬚を膝頭に結び付け御自身で容易に解き御隨意の
鬚形に結び直す事が出来ますから頗る便利で又經濟であります

一號 幅五寸五分 寸
二號 幅四寸五分 寸
三號 幅四寸五分 寸
四號 幅四寸五分 寸
五號 幅四寸五分 寸
六號 幅四寸五分 寸

雜記帳洋手帳
封筒手拭包類

問屋 平谷合資會社
本店 東京日本橋區馬場三丁目
支店 東京日本橋區本町二丁目
支店 東京日本橋區本町二丁目
支店 東京日本橋區本町二丁目

好評湧くが如き
●大徳用なる
太陽印
洗濯

コナ石鹼

定價
大箱 拾錢
小箱 五錢

本舖 赤坂區青山北町二丁目六番地
柳屋商會
電話 二八八四番
振替東京五二七四番

意匠登録
新案特許 手提金庫破格大勉強

●見本御入用の方は
(手帳金庫一個 金管四拾錢
S印二個 二個にて
ハイカラ手提 二個にて
ワレ七寸五分 金管四拾錢
ワレ七寸五分 金管四拾錢
▲右送料別で送る
▲送料別で送る
▲送料別で送る

最新流行
ハイカラ手提
坪内廣喜堂

實用新案登録番號
第三七〇七七號

和洋髮飾ノーブルピン



偽造模造品多ければ
今後御仕入の際は特
に御注意あらん事を

代理人 前特許局審判官
正七位 竹本 曜二
神田區東松山下町二十二番地
發賣元 羽根商店
電話 神田三三三番

五ヶ年間請合ハ
破損無代取カハ

元祖 中村形まげ入發賣元

改良改良等スキ生ニ賣五〇賣出未合

中村吉太郎
東京芝神前通宇田川町
電話 五七四六番
支店 東京二、三〇〇六番



本紙 千ヶ部 年送料共金六拾錢
五段階上六番階 一行一四〇文字 拾

東京新聞特刊化粧品商報

定價 一ヶ月(同) 壹圓
 各地新聞雜誌店にあり
 廣告料 第三頁(同) 同
 第四頁(同) 同
 第五頁(同) 同
 第六頁(同) 同
 第七頁(同) 同
 第八頁(同) 同
 第九頁(同) 同
 第十頁(同) 同
 第十一頁(同) 同
 第十二頁(同) 同
 第十三頁(同) 同
 第十四頁(同) 同
 第十五頁(同) 同
 第十六頁(同) 同
 第十七頁(同) 同
 第十八頁(同) 同
 第十九頁(同) 同
 第二十頁(同) 同
 第二十一頁(同) 同
 第二十二頁(同) 同
 第二十三頁(同) 同
 第二十四頁(同) 同
 第二十五頁(同) 同
 第二十六頁(同) 同
 第二十七頁(同) 同
 第二十八頁(同) 同
 第二十九頁(同) 同
 第三十頁(同) 同
 第三十一頁(同) 同
 第三十二頁(同) 同
 第三十三頁(同) 同
 第三十四頁(同) 同
 第三十五頁(同) 同
 第三十六頁(同) 同
 第三十七頁(同) 同
 第三十八頁(同) 同
 第三十九頁(同) 同
 第四十頁(同) 同
 第四十一頁(同) 同
 第四十二頁(同) 同
 第四十三頁(同) 同
 第四十四頁(同) 同
 第四十五頁(同) 同
 第四十六頁(同) 同
 第四十七頁(同) 同
 第四十八頁(同) 同
 第四十九頁(同) 同
 第五十頁(同) 同
 第五十一頁(同) 同
 第五十二頁(同) 同
 第五十三頁(同) 同
 第五十四頁(同) 同
 第五十五頁(同) 同
 第五十六頁(同) 同
 第五十七頁(同) 同
 第五十八頁(同) 同
 第五十九頁(同) 同
 第六十頁(同) 同
 第六十一頁(同) 同
 第六十二頁(同) 同
 第六十三頁(同) 同
 第六十四頁(同) 同
 第六十五頁(同) 同
 第六十六頁(同) 同
 第六十七頁(同) 同
 第六十八頁(同) 同
 第六十九頁(同) 同
 第七十頁(同) 同
 第七十一頁(同) 同
 第七十二頁(同) 同
 第七十三頁(同) 同
 第七十四頁(同) 同
 第七十五頁(同) 同
 第七十六頁(同) 同
 第七十七頁(同) 同
 第七十八頁(同) 同
 第七十九頁(同) 同
 第八十頁(同) 同
 第八十一頁(同) 同
 第八十二頁(同) 同
 第八十三頁(同) 同
 第八十四頁(同) 同
 第八十五頁(同) 同
 第八十六頁(同) 同
 第八十七頁(同) 同
 第八十八頁(同) 同
 第八十九頁(同) 同
 第九十頁(同) 同
 第九十一頁(同) 同
 第九十二頁(同) 同
 第九十三頁(同) 同
 第九十四頁(同) 同
 第九十五頁(同) 同
 第九十六頁(同) 同
 第九十七頁(同) 同
 第九十八頁(同) 同
 第九十九頁(同) 同
 第一百頁(同) 同

非常に盛るるの程に 締切切迫

第十回 太陽券

三萬五千枚の内既に三萬枚を賣
 盡し剩す處
 僅か 五千枚
 と相成申候間此段御報告申上候

クラン白粉 クラン齒磨
 クラン洗粉 クラン香油を始め
 クラン化粧品各種聯合にて
 十八回毎に進呈の
 三大報酬券及三大景品券付

中山太陽堂 化粧品店 本店

御大典記念新製白粉

クラン本店化學研究部新發明

英國藥學者スミス氏と日本の藥學者數名の研究で出來た
 附て高尚で非常に美し
 く洗つた後も不思議に
生地の色までも白くなる



美の素白粉

大好評

發賣早々非常なる人氣
 を以て賣行きつゝあり

有利なる御販賣品

千載一遇の御大典を記念すべく今回新たに、發賣致し候此のクラン美の素白粉はクラン本店化學研究部に於て最新發明のクラン獨特の美身劑を配合し本店技師英人ヒール、エル、スミス氏を始め優秀なる技能を有する日本の藥學者數名が研究に研究を重ねたる結果監製したるものに有之附けて高尚で非常に美しく洗つた後も不思議に生地の色すでも白くなる云ふ從來比類なき特長を有し居り候爲め發賣早々非常なる好評を博し各地共飛ぶが如き賣行を呈し居り候 殊に此のクラン美の素白粉は
 正味小賣定価一圓 金計銀

壹打毎に

寶景品券

有利なる
 御販賣上最も御有利に有之候 何卒此の商況活躍の好機會を逃せられず多數御用命の程特に奉還願候

クラン化粧品 中山太陽堂



電話東京一八五三七番

御大記念典 大御代形



古の御大典に際し謹みて精製せる新形を記念の爲め發賣仕候間相變ず御愛顧奉願上候

東京形本舖 西島越前二番地

高津商舖

振發東京一五八〇六番

斬新なる意匠 優美なる一箇 雨入なり見本は金五拾錢御送付願上候



髪洗粉 片桐 所造製品粧化 一の三町台堂芝東京 番六五九二 芝路電

香油 梅花油 椿油 福源次郎商店 東京發賣元 東京市日本橋區馬喰町三丁目二十二番地



七日ツケタラ鏡を 色白くなる デンソリ液 德用場を發賣いたしました 小堀同様御愛顧を願ひます 壹桐六打詰 御値段一打參圓四拾錢 半打箱入 景品は便宜上小堀の倍敷添付仕候 本舖 東京市日本橋區馬喰町三丁目二十二番地 電話 東京一七〇八七番

品質最良純良 洗濯用 特色ある 顧客の永續は其店の信用を増大す

キヌタ石鹼

牛込區若月町九番地 特約店 大阪屋長助 電話番町三二五四番

内外に名高き アルボース



文明の正統 新製 新柄見本代價	新柄見本代價	新柄見本代價	新柄見本代價	新柄見本代價	新柄見本代價	新柄見本代價	新柄見本代價	新柄見本代價	新柄見本代價
かの子	上中下	上中下	上中下	上中下	上中下	上中下	上中下	上中下	上中下
五拾四掛	六圓六拾錢	六圓六拾錢	六圓六拾錢	六圓六拾錢	六圓六拾錢	六圓六拾錢	六圓六拾錢	六圓六拾錢	六圓六拾錢
五拾四掛	六圓六拾錢	六圓六拾錢	六圓六拾錢	六圓六拾錢	六圓六拾錢	六圓六拾錢	六圓六拾錢	六圓六拾錢	六圓六拾錢
五拾四掛	六圓六拾錢	六圓六拾錢	六圓六拾錢	六圓六拾錢	六圓六拾錢	六圓六拾錢	六圓六拾錢	六圓六拾錢	六圓六拾錢
五拾四掛	六圓六拾錢	六圓六拾錢	六圓六拾錢	六圓六拾錢	六圓六拾錢	六圓六拾錢	六圓六拾錢	六圓六拾錢	六圓六拾錢
五拾四掛	六圓六拾錢	六圓六拾錢	六圓六拾錢	六圓六拾錢	六圓六拾錢	六圓六拾錢	六圓六拾錢	六圓六拾錢	六圓六拾錢
五拾四掛	六圓六拾錢	六圓六拾錢	六圓六拾錢	六圓六拾錢	六圓六拾錢	六圓六拾錢	六圓六拾錢	六圓六拾錢	六圓六拾錢
五拾四掛	六圓六拾錢	六圓六拾錢	六圓六拾錢	六圓六拾錢	六圓六拾錢	六圓六拾錢	六圓六拾錢	六圓六拾錢	六圓六拾錢
五拾四掛	六圓六拾錢	六圓六拾錢	六圓六拾錢	六圓六拾錢	六圓六拾錢	六圓六拾錢	六圓六拾錢	六圓六拾錢	六圓六拾錢

其の効力大なる事知る者 第一家庭の必需品

針問屋で 一番勉強の 福島商店は 東京馬喰町二丁目 並物 二種 上物 三種 附屬品一式何品に不拘無敵の大勉強仕候 多少に不拘御用命 仰付被下度願上候 御一報次第値表商品目録御送り可申上候

最新 指環と帯 鈴田屋商店 東京日本橋區行松町四丁目 電話 一三九八

カスガオイル カスガクリーム さ、波石鹼 プレスト洗粉 東京 小川潮華園

年末の行事として 忘れてならぬ事は 富士石鹼 御仕入れです

井村整興社 東京本所柳島梅森町

皇子御生誕

皇后陛下は、本月二日午後七時三十分、皇太子に御臨幸の御行...

議會開

皇太子御生誕の御慶に、議會は今日開會し、皇太子御生誕の御慶を祝ふ...

帝制問題

帝制の維持を以て、一部の野心家流は、内閣の閣議を以て、帝制の維持を...

嗚呼塞國

嗚呼塞國、嗚呼塞國、嗚呼塞國、嗚呼塞國、嗚呼塞國、嗚呼塞國、嗚呼塞國...

上野行幸

上野公園に於て、皇太子御生誕の御慶を祝ふ、皇太子御生誕の御慶を祝ふ...

白粉下元祖小町水

Advertisement for 'White Powder' (白粉下元祖小町水) with a list of prizes: 一等金五圓, 二等金參圓, 三等金壹圓, 四等金五拾錢...

皇后御産史實

皇后陛下の御産史實、皇后陛下の御産史實、皇后陛下の御産史實...

組合録事

組合録事、組合録事、組合録事、組合録事、組合録事、組合録事、組合録事...

初刊紙上の廣告

初刊紙上の廣告、初刊紙上の廣告、初刊紙上の廣告、初刊紙上の廣告、初刊紙上の廣告...

後録見本運送の旨は小包郵便とし、包装の外部に其内容(品名数量等)を記載し、且つ郵便物配達上にも便宜になり、且つ郵便物の配達上にも便宜になり、且つ郵便物の配達上にも便宜になり...

有利に趣味ある福袋と寶袋の新提供

御得意様

本位を主としたる今回並に發表
 の特賣は、従前のに比し一層有利
 なる新提供を加へ、更に特別報酬券添付ありて、全く平素
 御引立に報ゆべき弊館の微意に有之候次第、御一覽の上左記
 規定に従ひ深山御注文仰せつけ下され度候 敬具

大正四年十二月

東京市麹町區飯田町五丁目
 大阪市西區醍醐通二丁目

美顔化粧料本舖

桃谷順天館

特賣規定

- 美顔水 (化粧用)
- 美顔白粉
- 白色美顔水
- 美顔ユー・マ
- 美顔石鹼

七千五百梱

▲特賣數▼

福袋

- 美顔水 (各) 貳打毎に壹枚添付
- 同 (各) 壹打毎に壹枚添付
- 同 (各) 半打毎に壹枚添付
- 同 (各) 參本毎に壹枚添付
- 美顔白粉 (各) 壹打毎に壹枚添付
- 同 (各) 半打毎に壹枚添付
- 白色美顔水 (各) 壹打毎に壹枚添付
- 美顔ユー・マ (各) 壹打毎に壹枚添付
- 美顔石鹼 (各) 壹打毎に壹枚添付
- 同 (各) 貳打毎に壹枚添付

寶袋

- 美顔水 (各) 卅貳打入は壹捆毎に貳枚添付
- 同 (各) 廿四打入は壹捆毎に貳枚添付
- 同 (各) 拾打入は壹捆毎に貳枚添付
- 同 (各) 六打入は壹捆毎に貳枚添付
- 美顔白粉 (各) 拾貳打入は壹捆毎に壹枚添付
- 同 (各) 拾貳打入は壹捆毎に貳枚添付
- 白色美顔水 (各) 拾貳打入は壹捆毎に壹枚添付
- 美顔ユー・マ (各) 拾貳打入は壹捆毎に壹枚添付
- 美顔石鹼 (各) 拾貳打入は壹捆毎に壹枚添付
- 同 (各) 拾貳打入は壹捆毎に壹枚添付

前記福袋寶袋の外 ▲特別報酬券進呈

■特賣期間

大正四年十二月五日より賣切と同時に締切!!

前記福袋寶袋の外美顔白粉、美顔ユー・マ、白
 色美顔水、美顔石鹼は各五捆毎に特別報酬券一枚
 宛進呈美顔水は五捆毎に特別報酬券二枚進呈仕候
 (但此特賣終了の上にて)

外本率度御禮の印として

思い切つた破天荒の提供

▲景品に景品がつく

福袋寶袋の外更に

歳暮券附便利梱大特賣

特賣總數 三千梱

(内容)

美顔水 (二十五〇) 壹打	同 (二十五〇) 貳打	美顔白粉 (二十〇) 五打	同 (二十五〇) 半打	白色美顔水 (二十〇) 三打	美顔ユー・マ (二十〇) 貳打
---------------	-------------	---------------	-------------	----------------	-----------------

便利梱は各品共福袋附
 最も趣味ある

▲此の上にも又

右福袋の外壹梱に付例の
寶袋と歳暮券
 歳暮券 壹枚
 寶袋 拾參枚
 福袋 拾參枚
 添付しあり

▲其の外にも又

特別報酬券進呈
 五捆以上御買上
 の方には
 特別壹枚宛
 添付

特賣期間

タツタ十日間

大正四年十二月十一日より
 十二月二十日まで

▲期間中と雖も賣切の節は
 直ちに締切可申候

戦後の世界経済界(二)

田中 穂積

戦後の世界経済界に及ぼす影響
此の戦争が世界に及ぼす影響は如何なるに
なるか。我々の先づき注意すべきは、戦前の
世界と戦後の世界とを比較して、其の差
異を考察することである。戦前は、世界は
自由競争の道にあり、各國は其の利益を
追求するに努めた。戦後は、世界は協定
競争の道にあり、各國は其の利益を追求
するに努めた。戦前は、世界は自由競争
の道にあり、各國は其の利益を追求する
に努めた。戦後は、世界は協定競争の道
にあり、各國は其の利益を追求するに努
めた。

皇太后宮職 納嘉御

各妃宮殿下及大太子王三殿下
伯原大 伯方士 公條二
後授御

光榮
無上
三山
粧化
液



會商トルニ
町吉神阜淺京東

戦後の世界経済界に及ぼす影響
此の戦争が世界に及ぼす影響は如何なるに
なるか。我々の先づき注意すべきは、戦前の
世界と戦後の世界とを比較して、其の差
異を考察することである。戦前は、世界は
自由競争の道にあり、各國は其の利益を
追求するに努めた。戦後は、世界は協定
競争の道にあり、各國は其の利益を追求
するに努めた。戦前は、世界は自由競争
の道にあり、各國は其の利益を追求する
に努めた。戦後は、世界は協定競争の道
にあり、各國は其の利益を追求するに努
めた。

戦後の世界経済界に及ぼす影響
此の戦争が世界に及ぼす影響は如何なるに
なるか。我々の先づき注意すべきは、戦前の
世界と戦後の世界とを比較して、其の差
異を考察することである。戦前は、世界は
自由競争の道にあり、各國は其の利益を
追求するに努めた。戦後は、世界は協定
競争の道にあり、各國は其の利益を追求
するに努めた。戦前は、世界は自由競争
の道にあり、各國は其の利益を追求する
に努めた。戦後は、世界は協定競争の道
にあり、各國は其の利益を追求するに努
めた。

花王石鹼品附初荷
特賞無比の成況と買切
花王石鹼品附初荷
特賞無比の成況と買切
花王石鹼品附初荷
特賞無比の成況と買切

東市京内限る観劇優待券附詰合特賣三

愉快に安穩に大正四年の商利を今將に握り了ら
んとするの今日其過多の利潤と幾敷の収益へ更
に重ねて復利以上の獲得を提供せんとして茲に
類例を見ざる有利特賣を試みるの機運に遭遇す
限りある數量に限りなき利得を逸する勿れ

パルルー平尾 有名化粧品

詰合内容		
パール煉香油小	四打	パール白粉
パール煉白粉小	貳打	パール白粉
パール水白粉小	壹打	パール白粉
パールポマー小	壹打	パール白粉
スミレ香油	壹打	パール白粉
スミレ黒香油	壹打	パール白粉
ラヂウム液	壹打	パール白粉

壹景品

観劇券は壹景品毎に均一景品として提供す
観劇場所及日時は追て明春興行の名優顔合
せの好時機を見計ひ御案内御通告申上ます

拾景品

壹等	金拾	五圓	(商品券) 壹本
貳等	金五	圓	(商品券) 參本
參等	金參	圓	(商品券) 五本
四等	金壹圓五拾錢		(商品券) 殘全部

發賣期日 大正四年十二月一日より
發表期日 大正五年三月中日
商利の秘訣は香即決即斷あるのみ

主催 柳下藤五郎商店
日本橋區横山町三丁目

淨石鹼

第貳拾五回報酬券當籤番號發表

凡に各位御参顧の厚きを辱うし實用經濟を主として江湖の御好愛を博し候ホーム淨石鹼に對し聊か報酬の微意を表して發賣仕候第貳拾五回報酬券附荷物(貳千圓)抽籤の儀規定の如く去る二日組合事務所に於て特約店並に商報社員諸氏立會の下に嚴正に執行致候結果下記を通り當籤確定仕候間御引合せの上景品引換方御請求被成下度候

景品引換

發賣 大正四年十二月八日 東京馬喰町二丁目 長瀬商會 大正四年十二月八日 大阪安土町四丁目 大崎組商會 元 大阪博愛町二丁目 仁壽堂分店

大正五年二月末日迄東京馬喰町長瀬商會に於て引換仕るべく期限後は一切引換に應じ不申候

報酬券當籤番號

(各壹相毎に所定の枚数を添附したるもの)

Table with multiple columns of numbers (e.g., 187, 207, 233, 353, 399, 422, 437, 450, 468, 481, 550, 987, 1,238, 1,319, 1,341, 1,359, 1,553, 1,579, 1,921, 1,944, 1,950, 1,976, 2,001, 2,085, 2,086, 2,087, 2,527, 2,533, 2,554, 2,605, 2,649, 2,987, 3,125, 3,207, 3,234, 3,245, 3,897, 3,880, 3,568, 3,566, 3,869, 4,142, 4,016, 4,587, 4,087, 4,367, 4,423, 4,650, 4,658, 4,736, 4,757, 5,011) and category labels (壹等, 貳等, 參等, 肆等, 伍等).

特別報酬券當籤番號

(拾相毎に添附したるもの)

Table with multiple columns of numbers (e.g., 150, 153, 157, 160, 165, 182, 188, 198) and category labels (壹等, 貳等, 參等, 肆等, 伍等, 陸等).

残り番號全部

御慶事に伴儀式(二)

和田英松氏談

皇后陛下には二月三日午後七時三十五分、皇太子と皇太后を御分祀になりました。皇太后は皇后に御分祀になりました。皇太后は皇后に御分祀になりました。皇太后は皇后に御分祀になりました。

關西の好景氣

關西方面は近時活氣を帯びて

關西方面は近時活氣を帯びて、大阪を中心として、工業界は大いに活況を呈している。大阪を中心として、工業界は大いに活況を呈している。大阪を中心として、工業界は大いに活況を呈している。

地球印アース附鬚 高評噴々賣行き盛なる理想的附鬚。地球印アース附鬚。高評噴々賣行き盛なる理想的附鬚。地球印アース附鬚。高評噴々賣行き盛なる理想的附鬚。



西岡本店 西岡支店 萬家商舖。西岡本店 西岡支店 萬家商舖。西岡本店 西岡支店 萬家商舖。

御慶事に伴儀式(一) 和田英松氏談。御慶事に伴儀式(一) 和田英松氏談。御慶事に伴儀式(一) 和田英松氏談。

田中花王堂新築落成。田中花王堂新築落成。田中花王堂新築落成。

田中花王堂新築落成。田中花王堂新築落成。田中花王堂新築落成。

田中花王堂新築落成。田中花王堂新築落成。田中花王堂新築落成。

田中花王堂新築落成。田中花王堂新築落成。田中花王堂新築落成。

香晶特賣規定品當籤番号表

- 甲種景品
一等 金參圓 商品券 壹百本
第六九五番 第七參番 第五參七番 第六〇九番
- 二等 金貳圓 商品券 百四十拾本
第六八九番 第四〇貳番 第五五〇番 第五七五番
- 三等 金壹圓 商品券 貳百本
第八六六番 第五〇貳番 第六六八番 第七〇四番
- 四等 金五拾錢 商品券 四百本
第九九番 第六參番 第一壹四番 第二〇七番
- 五等 金貳錢 商品券 殘數全部
第六九四番 第六五五番 第五七九番 第五七參番

- 乙種景品
一等 金貳拾圓 商品券 貳拾本
第七七番
- 二等 金拾圓 商品券 貳拾本
第四壹番
- 三等 金五圓 商品券 四拾本
第七參番 第七參番
- 四等 金壹圓 商品券 六拾本
第六參番 第六參番
- 五等 金拾錢 商品券 殘數全部



藤澤樟本舖 大正四年十二月

標商錄登

カナル液

●隠れたる美顔料高等化粧液の大發展

抑モ此ノカナル液ハ數年以前ヨリ製造發賣シ我ガ東京市内上流紳士貴婦人令嬢ニ專ラ愛用セラレ隠然勢力ヲ博シツ、アリンガ今同時勢ノ要求ニ應ジ天下ニ大發展シ發賣紀念トシテ多大ノ景品ヲ附シタリ此ノ好機ヲ逸セス多天御注文御買上ダアラン事ヲ冀フ

製造元 堀口保香堂
 東京市本所區林町
 東京市横山町三丁目十番地
 特約店 永治屋
 各種石鹼化粧品卸商

仕入の指南車
 本商標は常に小問物化粧品仕入の指南車を以て仕入商品の仕入は如何なるものを選びべきか一度本商標を掲げ直ちに判明すべし讀んで廣告主と取引感答の節は本商標廣告に依る旨必ず附記せよ

本品はくせ毛縮毛直しとして現代に於ける最優良の逸品なり
 發賣 東京市本所區 中南海商店 代理店 東京市本所區 柳下商店 東京市本所區 田中花王堂

とせ毛
直し
アイロ

定 價
 十五 錢
 三十 錢
 五十 錢
 一 百 錢



トラムスク石鹼 其他
 プラチナ石鹼 浮石鹼、洗濯石鹼
 國の卵石鹼 各種

東京市本所區
 石鹼問屋井文堂

料原油椿
油香リドシオ

ハ油香リドシオ
 一等品の爲に其の純真なる黄金色の精油が原料なり。一等品がトリプルで此の精油に御用の上等酒精が配合され、香りが優等で香気は清涼の高麗な香気なり。香りが優等で香気は清涼の高麗な香気なり。香りが優等で香気は清涼の高麗な香気なり。香りが優等で香気は清涼の高麗な香気なり。



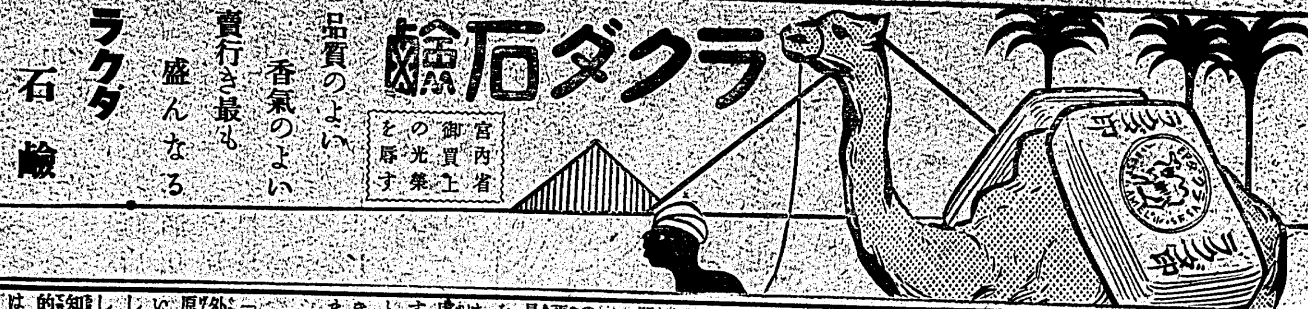
香水以上の香りを含み品質も賣行も
 今一等評判の高し

東京市本所區本所三丁目三番地
 本舖 井上太兵衛

椿油
ルーピ
 東京市本所區三丁目
 武井商店

標商錄登
 東京銀座三丁目
 大坂屋
 松澤入右衛門

賞花香水
 煉り油青煉
 正味ひん付



クラダ石
 御買上
 と辱す
 官内省
 の光榮

品質のよい
 香気のよい
 賣行き最も
 盛んなる

石
 石
 石

井上木兵衛

●寒氣と抵抗力
 古田博士
 人間の體は暑さにも寒さにも自然と抵抗できる様に作られてゐる。暑い時は皮膚が緩んで汗を分泌し、寒い時は皮膚が緊張して汗を分泌しない。このように、人間の體は自然の環境に適応できるように作られてゐる。しかし、寒氣が増すと、抵抗力が弱くなり、病気になる。この抵抗力を高めるためには、適切な衣服を着用し、体を温かく保つことが大切である。

●睡眠と夢
 睡眠は人間の生活に不可欠なものである。睡眠の質が良ければ、翌日の活動力も高くなる。夢は睡眠中に脳が活動している証拠であり、記憶の整理や感情の処理に役立つ。しかし、過度な睡眠や悪夢は健康に悪影響を及ぼす。睡眠の質を高めるためには、規則正しい生活リズムを心がけ、寝る前のリラックスが大切である。

●徳川時代の發明
 法華博士
 徳川時代の發明は、日本の文化や生活に大きな影響を与えた。例えば、火薬の改良や、印刷技術の進歩など、多くの重要な發明がなされた。また、茶屋や酒場の文化もこの時代に盛んになった。これらの發明は、日本の近代化の基盤を築くのに大きく貢献した。

●市内諸職賃金
 大蔵省最近の調査に依る東京市内諸職賃金の平均額は左の如し
 一、印刷工 日給平均 1.50 円
 二、製紙工 日給平均 1.40 円
 三、製糖工 日給平均 1.60 円
 四、製粉工 日給平均 1.70 円
 五、製油工 日給平均 1.80 円
 六、製塩工 日給平均 1.90 円
 七、製炭工 日給平均 2.00 円
 八、製硝工 日給平均 2.10 円
 九、製薬工 日給平均 2.20 円
 十、製酒工 日給平均 2.30 円

●親子の肩衣
 元和二年に庄司内が吉原遊樂場建設を企画し、その際に親子の肩衣を發明した。この肩衣は、親子が一緒に歩くと、親の肩に子供の頭が乗る仕組みで、非常に便利で安全である。この發明は、当時の遊樂場文化を支える重要な道具となった。

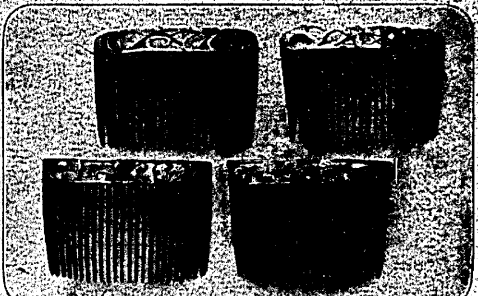
●美人の言ふことだから二つ返辭で鼻の下を長くしてその言に惚つたといふ
 美人の言ふことだから二つ返辭で鼻の下を長くしてその言に惚つたといふ。これは、美人の言葉が持つ魔力を表現している。美人の言葉は、人の心を魅了し、行動を促す力がある。このように、美人の言葉は、人々の生活に大きな影響を及ぼすことがある。

美人洗髮粉大正四年度特賣品當籤番號

五拾圓券		拾圓券		伍圓券		貳圓券		壹圓券	
670	866	10	27	10	27	10	27	10	27
074	867	68	112	68	112	68	112	68	112
080	874	112	154	112	154	112	154	112	154
086	877	154	170	154	170	154	170	154	170
098	882								
743	883								
755	886								
760	896								
812	898								
819	900								
822	902								
831	904								
837	908								
847	911								
857	912								
863	913								
894	914								
012	915								
022	916								
029	917								
088	918								
098	919								
098	920								
099	921								
099	922								
099	923								
099	924								
099	925								
099	926								
099	927								
099	928								
099	929								
099	930								
099	931								
099	932								
099	933								
099	934								
099	935								
099	936								
099	937								



引換期限 本日（大正五年三月末日迄）
 大正四年十二月八日
 東京市神田區八右衛門町
東光園



確實勉強の 萬小間物問屋 伊勢幸商店

大買 幸吉 東京市日本橋馬喰町三丁目



小間物重右衛門

第十八席

Main body of the story text, starting with '小間物重右衛門' and '第十八席'. The text is written in vertical columns from right to left.



Text columns on the left side of the middle section, continuing the narrative.

Text columns on the right side of the middle section, continuing the narrative.

Continuation of the story text, filling the bottom section of the middle part of the page.

Advertisement for '香油' (perfume/oil) with decorative borders and text.

Advertisement for '友太郎' (Tomitaro) with a list of names and titles.

Advertisement for '赤毛漆' (Red Hair Lacquer) featuring an illustration of a woman's face.

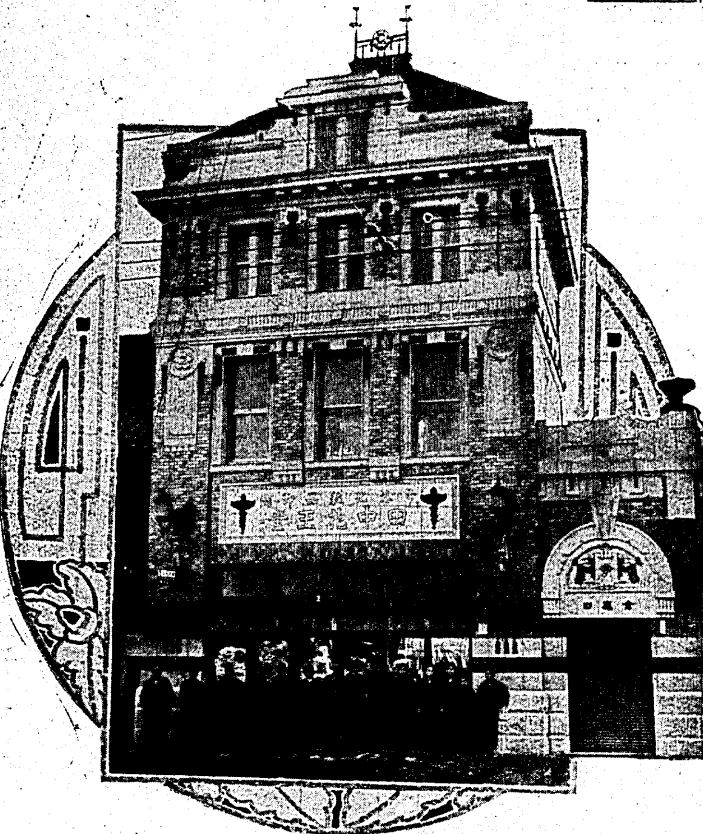
Advertisement for '香油' (perfume/oil) with decorative borders and text.

Advertisement for '赤毛漆' (Red Hair Lacquer) featuring an illustration of a woman's face.

Advertisement for '赤毛漆' (Red Hair Lacquer) featuring an illustration of a woman's face.

呈進券成落築新酬報總

謹啓 初冬の砌り各位彌々御隆昌奉賀上候陳者弊店儀豫て店舗
 改築中の處今般漸く工事竣成を告げ此處に移轉の運びと相成候
 は偏に各位の厚き御引立に據る所と銘肝奉拜謝候就ては此機會
 に於て從來の營業法に一大刷新を加へ店舗と共に面目を改め最
 善の努力を傾注し専ら顧客諸彦の御便利を計るべき方針の下に
 差向き現金御取引の向に限り聊か祝意を表する爲め
 御註文金拾圓毎に新築記念報酬券壹枚宛を



進呈仕候間何卒更に一層の御愛顧御引立の
 程伏して奉懇願候 敬具

尚又 本日より大正五年一月三十一日まで現金貳拾圓以上の御
 用命に對し壹圓を限り必須常備品壹個宛を新築記念とし
 て謹呈可仕候

識標 改正

弊堂標章從來金使用致居候處今同
 下記の通り改め自今荷印等一切改正記
 號相用ひ候間左様御承知被下度候



商卸品粧化外中

電話花浪 三三三三
 振替東京 三三三三
 番番 四三三三

堂王花中田

區橋本日市京東
 目丁三町喰馬

告廣賣特附品景肌女乙

卸店小賣店共に利益を得らるゝ

秋冷相候處各位益々御隆昌奉賀上候陳者弊堂發賣乙女肌の儀遠慮販賣額増加致
 し候は畢竟價格低廉にして品質の最良なるに依ると雖も亦各位の深厚なる御同情
 の餘慶に因るにあらずんば到底此幸榮を荷ふこと能はざる儀と感謝謝儀在候本年も
 追々本品需要の季節に相向ひ候に就ては右御厚意に酬いん爲め左記の方法に依り
 景品附大特賣仕候間何卒陸續御注文御付被下度奉懇願候 敬白

乙女肌 取合

特賣相數 壹千相

●申込期間 大正四年十月一日より御申込順に依り發送仕り買切と同時に

●景品券に平等に分たるべき報酬券と壹相毎

に添附し抽籤に依る景品券との二種あり

●報酬券は左記の割にて添附致候

●景品券は左記の通り御座候

●一相毎に抽籤景品券は左記の通り御座候

●景品券は左記の通り御座候

●景品券は左記の通り御座候

●景品券は左記の通り御座候

●景品券は左記の通り御座候

●景品券は左記の通り御座候

●景品券は左記の通り御座候

●景品券は左記の通り御座候

●景品券は左記の通り御座候

●景品券は左記の通り御座候

●景品券は左記の通り御座候

●景品券は左記の通り御座候

●景品券は左記の通り御座候

●景品券は左記の通り御座候

●景品券は左記の通り御座候

●景品券は左記の通り御座候

●景品券は左記の通り御座候

●景品券は左記の通り御座候

●景品券は左記の通り御座候

●景品券は左記の通り御座候

●景品券は左記の通り御座候

●景品券は左記の通り御座候

●景品券は左記の通り御座候

●景品券は左記の通り御座候

●景品券は左記の通り御座候

●景品券は左記の通り御座候

●景品券は左記の通り御座候

此頗有利の最好機を逸する勿れ

發賣元

内外問屋 田中花天堂
 電話花浪(三三三三) 振替東京(三三三三)

●右當籤の結果は明年二月發行東京小問物化粧品商標及大阪化粧
 右の如く山間僻地と雖も座して當否を自認せらるゝ公平無私の方法
 を以て進呈仕候間定數に満たざる以前に御申込被成下度願上候

●景品進呈方法
 大正五年二月抽籤第九回抽籤券の當等(全千圓割付)景品券の千位以上を切捨りたる者
 を直に當等の抽籤したる時一位に返り抽籤を起し
 一等は景品券壹千圓、二等は景品券五百圓、三等は景品券二百圓、四等は景品券一百圓、五等は景品券五十圓、六等は景品券二十圓、七等は景品券十圓、八等は景品券五圓、九等は景品券二圓、十等は景品券一圓とす
 以上の各景品券は抽籤したる時各等とす
 但し景品の賞額たる場合は金高多きを當籤とし他は順次賞へ給ふものとす

附品景大三外の袋壽比惠るな利有に毎罐壹

容内の品景大

壹	等	商品切手	貳拾圓	拾	本
貳	等	同	拾圓	拾	本
參	等	同	五圓	拾	本
四	等	同	貳圓	拾	本
五	等	同	壹圓	拾	本
五	拾	圓券	拾圓	拾	本
貳	等	商品切手	貳拾圓	拾	本
參	等	同	拾圓	拾	本
四	等	同	五圓	拾	本
五	等	同	貳圓	拾	本
五	等	同	壹圓	拾	本

一景品内容

壹 圓券 拾圓券 五拾圓券の三種とす。外に一罐毎に有利なる惠比壽券入



ホーカースウィート

品質の如何は既に斯界に定評あり、品質の最優良は最終の勝利を確信す。謹啓時下初冬之候に御座候各々御清業之條奉大賀儀大方各々の御同精神引立により弊店製造ホーカースウィートの發賣以來旭日昇天の勢を以て日に月々に販路擴張仕候厚く御禮申上候切に今同弊店製菓部よりホーカースウィートの發賣を更に進め、將來却々面白き營業とも存じ候。大奮起を相煩し度御懇願申上候。柳下商店主催の左記大景品附發賣仕候同業産業及び斯界の發展の爲め奮て御用命の榮を賜り度奉願上候。御座白。

品質風味共に最優良

發賣記念大景品附特賣規定

- 發賣期數 壹千圓
- 發賣期日 大正五年四月
- 抽籤場所 東京小間物化粧品商報社
- 抽籤場所 東京横山町柳下藤五郎商店
- 壹圓券内容 左の二種とす
 - (甲) 大形四拾圓入 五圓 壹圓
 - (乙) 小形八拾圓入 五圓 壹圓

壹	等	商品切手	壹百圓	壹	本
貳	等	同	拾圓	拾	本
參	等	同	五圓	拾	本
四	等	同	貳圓	拾	本
五	等	同	壹圓	拾	本
五	等	同	參圓	拾	本

特別優待

惠比壽袋

大正四年十二月

ホーカースウィート本舗 東京柳原河津和泉橋

堀越嘉太郎商店製菓部 電話東京二四一八

内外化粧品問屋 主催 柳下藤五郎商店

御進物用としてホーカースウィート五個入拾個入の化粧箱あり多共是非御用命願上候。

於大正博覽會 銀牌受領

關口商店 草場二丁目

料林 關口商店

代理店 松井號支店

東京市橋本町二丁目

梅壽香本舗

固形白髮染

無害輕便新式白髮染

すらか王

鹿の子

流行手柄

橋本三郎商店

唯一無二の小間物問屋

時代要求嗜好に投ずる

意匠拔群製品堅牢常に

東京市日本橋區橋本町三丁目

浅井本店

小間物卸商

電話浪花一四七番

好機に際す御注文は今

時方に歳末御仕入れの

業界無前の活躍を呈し

時方に歳末御仕入れの

東京新聞特刊化粧品商報

東條本店主催

新趣向の化粧品特賣

クラフの初荷切御禮と

更に... 追加

新趣向の特賣荷物五百梱の初荷提供候處發表
同時に定數残りなく賣切を告げ候は各位甚深
の御引立に依り候事と厚く御禮申上候然るに
御注文引きも切らず此儘堅く締切候は平素の
御厚情に酬い奉る道に戻り候事と存じ特に



更に... 追加
貳百梱... を追加

提供候へども是亦僅少の數に有之賣切も瞬刻
と存せられ候間何卒早急御注文被下此好機を
逸し給はざるやう切に御勧め申上候 敬具

御注意 返すくも追加買切前至急御注文の程偏に奉願候

芝區田村町十九 電話三二九八番 **東條松五郎商店**

破天荒大景品付 一カ一木 美髮液

堀越嘉太郎商店

お忘れなく スグ御注文

品切れは大切のお客様を落しますから賣行の
好いホーカ一液の中瓶も大瓶も取揃へを願ひます。

今より一番賣れるアレを防ぐ

ホーカ一液

毎年十二月末は御注文が一時に輻湊致し遂に出荷が延引致します
ト一カ品切にならぬ内スグ御注文を東京、大阪、名古屋各特約店
には有利なる景品附殘荷も多少有之可申 此際御注文最も御利益と爲念
御勧め申上候

ホーカ一カ一液 本店 堀越嘉太郎商店
ホーカ一カ一白粉 本店
ホーカ一カ一スキート

東京神田柳原河岸和泉橋

各埠頭通商社店... 東京新聞社... 電話一八五二七番

歲晚の辭

春は秋月、取て之を等閑に附せしむるにあらざり、朝霜秋雨、自らさるるに、...

満都歡喜す

御大典奉祝の大典として、東京市民は月の九日、聖賢を上野公園に...

病的支那人

今日支那及支那人は、慢性的悪疾の徴候を呈し、高熱往來して、...

東京小間物化粧部同業組合は、長途を追悼し、恭賀を呈す。...

豫告！豫告！

元日の紙面初刊と看過すべし大懸賞を飾るべき初刊とからざる大懸賞。...

賣切申候

花王石鹼 初荷景品附荷物

各位の御同情、御引立により、今回の花王石鹼初荷景品附荷物も例に依り大盛況を以て飛ぶが如くに賣切を告ぐるに至り、...

花王石鹼本舗 東京長瀬商會 關西代理店 大阪大崎組商會

ウツマキ石鹸

大正五年初荷景品附物特賣

◎業界破天荒の一大提供◎

肅啓 愈々御祥榮奉賀上候陳者毎々格別の御引立を蒙り居り候ウツマキ石鹸の儀各位の厚き御同情に依り日九月に販路を擴大し益々信用を加へ候段難有御禮申上候就ては業界の吉例に倣ひ且つは厚き御鼻負に酬い申度茲に新年飛躍の前提として左記の初荷景品附物特賣仕の景品も極りて有利に添附致候間蓋て御註文仰付下被度奉願上候 謹啓

發賣梱數 壹千梱

■壹梱毎に美術石版刷布看板 四枚宛添附

各壹梱の内容	
ウツマキ石鹸	大形多個人貳拾打詰
ウツマキ石鹸	大形壹打入貳拾打詰
ウツマキ石鹸	小形四拾打詰
ウツマキ石鹸	大形拾打打詰
ウツマキ石鹸	小形貳拾打詰

■發賣期間

大正四年十二月十五日より賣切と同時に締切

■抽籤

大正五年六月中旬東京小間物化粧品同業組合事務所に於て特約店並に同所員立會の上厳正に執行す

■當籤發表

同年六月下旬發行東京大阪名古屋の各化粧品商報紙上に發表す

●出荷は御註文順に依り發送可仕候

◎本品御仕入の店は必ず繁昌す◎

空前の大有利五重の景品

本舖

天野磯五郎

東京市日本橋區山町三丁目

甲種 添付大形五打	
壹等	金貳圓
貳等	金壹圓
參等	金伍拾錢
四等	金貳拾錢
外等	金壹拾錢
合計	金貳拾五圓

乙種 壹梱券	
壹等	金拾圓
貳等	金伍圓
參等	金貳圓
四等	金壹圓
外等	金參拾錢
合計	金貳拾五圓

丙種 五梱券	
壹等	金貳拾五圓
貳等	金拾圓
參等	金五圓
外等	金壹圓
合計	金貳拾五圓

ウツマキ 報酬券	
大形	壹打毎に貳枚宛
小形	壹打毎に壹枚宛
添附	大形 貳拾枚
	小形 拾枚
引換規定	二十枚に於て拾圓
	三十枚に於て拾五圓
	四十枚に於て拾圓

壹種 副景品	
乙種壹梱の等外に對し更に抽籤の上左の副景品を呈す	
▲壹等	双子反物 百反
▲貳等	ノリヤスシヤン 貳百枚

伊藤朝日



謹告

從來三人と相成居候處初荷特賣分より大瓶中瓶と同様の體裁

金鶴香水小瓶

一本サツク人と改正仕候

大正五年御度附玉特賣

大正五年御度附玉

謹啓年内餘日も無之定て御覽仕の御事、幸存候毎々格別の御引立を蒙り
難有御覽申上候却説金鶴香水ツル香水の儀一方ならぬ御援助を賜り逐年
賣行増大致し候も是れ全く各位の御盡力に依るの外無之就ては平素の御
眷顧に謝びる爲め新春初荷として左記規定に依り最も有利なる方法を以
て初荷券并に御年玉附荷物發賣仕候間向本會て御注文致下度奉願上候也
敬白

發賣總數 參千口

壹口金高金貳拾五圓

御年下として口毎に風呂敷一枚宛進呈可仕候

の御注文に對し左記A號初荷券一枚を添付し
抽籤に依り選りぬぐ配當可仕候

等級	壹本之配當金	當額數
壹等	金五圓 全國通用商品切手 卅一本	卅一本
貳等	金貳圓 全	五拾本
參等	金壹圓 全	百本
四等	金五拾錢 全	貳百本
五等	金貳拾錢 全	參百本
六等	金五錢 全	癸り全額

御注文に對し前記A號初荷券の外左記B號初
荷券一枚を添付し抽籤に依り選りぬぐ配當可仕候

等級	壹本之配當金	當額數
壹等	金拾圓 全國通用商品切手 拾本	拾本
貳等	金五圓 全	貳拾本
參等	金壹圓 全	五拾本
四等	金五拾錢 全	百本
五等	金參拾錢 全	癸り全額

御注文に對し前記A號B號初荷券外左記C
號初荷券一枚を添付し抽籤に依り無選配當可仕候

等級	一本の配當金	當額數
壹等	金貳拾圓 全國通用商品切手 拾本	拾本
貳等	金五圓 全	貳拾本
參等	金貳圓 全	參拾本
四等	金壹圓 全	四拾本
五等	金五拾錢 全	癸り全額

- 發賣期間 大正五年四月四日()
- 抽籤期 大正五年五月上旬
- 抽籤場所 大塚化粧品商店
- 抽籤發表 大正五年五月發行の大塚東京
古屋小物化粧品發賣部取組上
- 初荷券引換 大正五年五月發賣表の日()

元店 製造代 石水香鶴
代理代 東關 瀨長
會商

元店 入輪本日水石香鶴
代理代 西關 組崎大
會商

花王名

第四拾貳回報酬配當券當籤番號發表

<p>花王名第四十二回報酬配當券抽籤の儀去る二日東京小間物化粧品御商同業組合事務所にて於て特約店に商報社員立會の下に厳正に執行の結果前記の通り當籤相成候間照合の上景品引換方御請求被成下度候</p> <p>大正四年十二月十五日</p> <p>大正四年十二月十五日より大正五年三月卅日迄 東京市馬喰町長瀬商會に於て御引換仕るべく候</p>				
<p>◎壹等 景品</p> <p>大正四年十二月十五日</p> <p>東京市馬喰町長瀬商會に於て御引換仕るべく候</p>	<p>◎貳等 景品</p> <p>大正四年十二月十五日</p> <p>東京市馬喰町長瀬商會に於て御引換仕るべく候</p>	<p>◎參等 景品</p> <p>大正四年十二月十五日</p> <p>東京市馬喰町長瀬商會に於て御引換仕るべく候</p>	<p>◎肆等 景品</p> <p>大正四年十二月十五日</p> <p>東京市馬喰町長瀬商會に於て御引換仕るべく候</p>	<p>◎伍等 景品</p> <p>大正四年十二月十五日</p> <p>東京市馬喰町長瀬商會に於て御引換仕るべく候</p>

大正四年十二月十五日より大正五年三月卅日迄
東京市馬喰町長瀬商會に於て御引換仕るべく候

東京市日本橋區馬喰町二丁目
鋪長 瀬商會

<p>◎壹等 景品</p> <p>大正四年十二月十五日</p> <p>東京市馬喰町長瀬商會に於て御引換仕るべく候</p>	<p>◎貳等 景品</p> <p>大正四年十二月十五日</p> <p>東京市馬喰町長瀬商會に於て御引換仕るべく候</p>	<p>◎參等 景品</p> <p>大正四年十二月十五日</p> <p>東京市馬喰町長瀬商會に於て御引換仕るべく候</p>	<p>◎肆等 景品</p> <p>大正四年十二月十五日</p> <p>東京市馬喰町長瀬商會に於て御引換仕るべく候</p>	<p>◎伍等 景品</p> <p>大正四年十二月十五日</p> <p>東京市馬喰町長瀬商會に於て御引換仕るべく候</p>
---	---	---	---	---

有名化粧品詰合景品當籤番號

景品詰合の利益を御座る上候陳者今秋特賣仕儀有名化粧品詰合の各位の御援助に依り大盛況裡に賣切申候後厚く御禮申上候條路去る六日組合事務所にて抽籤執行の結果左記の通り當籤確定仕候間御引換方御請求被下度此段御報告申上候也

壹 棚 券				五 棚 券			
壹等	金五圓	切手品	三本	壹等	金拾圓	切手品	一本
貳等	金參圓	同	五本	貳等	金五圓	同	三本
參等	金貳圓	同	十本	參等	金參圓	同	五本
四等	金壹圓	同	殘全部	四等	金壹圓	同	殘全部

景品引換
大正四年十二月十五日より
大正五年二月十五日まで
東京市日本橋區横山町三丁目
柳下藤五郎商店
電話花二六〇〇番
樂天會招待券の引換は整理上本年未限

品質香氣ともに並ぶものなき最優良の

フラスコ石鹸

御年玉景品附特賣中

景品各種壹棚毎に官製郵便葉書五拾枚付

御店の繁榮と信用の増大を望まると

商店には非なくてはならぬ商品に御座候

松井號第三回獎勵券

引換期限の延長

毎々格別の御引立を蒙り候御禮として金五圓毎に添付の有
利なる獎勵券第三回の引換期日は本月末日までに御座候へ
共未だ御引換なき方も有之御便利を計り第四回獎勵券引換
期日まで延長仕候間澤山御有利に御纏の上御引換被下度
奉願上候

歳末に際し各位の厚き御引立を深

謝し希望に満てる新年を迎へて一層大勉強

可仕候間明年は更に幾倍の御引立を賜り度奉

希上候

東京市神田區橋本町二丁目

内外化粧品卸商 松井號支店

電話花二五二〇 電話花二〇六五〇

東京横濱及附近地方に限れる

第三回 詰合棚特賣

景品當籤番號發表

拜啓去七月より特賣の右諸品詰合棚は各各位の御同席を以て盛況の好況
を呈し旬日ならずして賣切と相成候後厚く御禮申上候條路去る六日組合事務所にて抽籤執行の結果左記の通り當籤確定仕候間御引換方御請求被下度此段御報告申上候也

引換期限 大正五年二月十五日

景品引換所 桃谷順天館出張所

壹 棚 券				五 棚 券			
壹等	金拾圓	(郵便切手)	貳點	壹等	金拾圓	(郵便切手)	百三十點
貳等	金五圓	(郵便切手)	參點	貳等	金五圓	(郵便切手)	拾點
參等	金貳圓	(郵便切手)	五點	參等	金貳圓	(郵便切手)	拾點
四等	金壹圓	(郵便切手)	拾點	四等	金壹圓	(郵便切手)	拾點
五等	金壹圓	(郵便切手)	拾點	五等	金壹圓	(郵便切手)	拾點
殘全部				殘全部			

年末の行事として

忘れてならぬ事は

富士石鹼の

御仕入れです



井村整興社

東京本所御島橋町

八又夕洋石鹼本舗

初荷景品特賣品發賣

◎特賣棚數 貳千棚

◎壹棚特價金八圓貳拾錢

壹棚		詰		合		容	
太陽洗滌	大箱十	ヤナギヤ	時計形四十	同	同	同	同
コナ石鹼	〇貳打	ヤナギヤ	時計形三十五	同	同	同	同
小箱五	〇四打	ヤナギヤ	時計形六十	同	同	同	同
〇壹打		ヤナギヤ	時計形三十五	同	同	同	同
		ヤナギヤ	時計形六十	同	同	同	同
		ヤナギヤ	時計形三十五	同	同	同	同
		ヤナギヤ	時計形六十	同	同	同	同
		ヤナギヤ	時計形三十五	同	同	同	同
		ヤナギヤ	時計形六十	同	同	同	同

壹棚景品

官郵便はがき 參拾枚

太陽髪洗粉 五拾袋

右ノ外

參棚ニ付 店員用 上等あつし 壹枚

五棚ニ付 同 貳枚

拾棚ニ付 同 伍枚

但シ丈ハ御通知次第貳尺參寸ヨリ貳尺八寸迄御好次第調製御送付仕候事

○特賣期限大正五年三月三十一日迄

ノコト

○期限内下雖モ賣切同時ノ切候コト

○御註文ハ御取引問屋又ハ直接發賣

本舗へ御註文ノコト

○特賣品ニ限り前金御註文之順ニ發

送ノコト

東京市赤坂區青山北町二丁目六番地

太陽コナ石鹼

本舗 合資 柳屋商會

電話二八八四番

ウツマキ香油

本鋪



Handwritten calligraphy text, likely a testimonial or advertisement for the perfume, mentioning 'ウツマキ香油' and '本鋪'.

水香用髪頭

THE GREAT HEAD-COOLER

EUCALYPTI

PREVENTS BALNEUM

PROMOTES THE GROWTH OF HAIR

高橋林三郎

東京市赤坂區青山北町二丁目六番地

電話二八八四番

本鋪 合資 柳屋商會

余が渡米理由

余が今度の北米合衆国旅行は、主として、この大博覧會を參觀し、同時に加州方面の米國の友人を訪ねて、舊情を温めたいと思ふに過ぎぬのである。余は米國には各地に懇親の知友が、多からぬが、此序を以て、東部を巡視し、加州方面に赴き、友人を訪ねて、舊情を温めたいと思ふに過ぎぬのである。余は米國には各地に懇親の知友が、多からぬが、此序を以て、東部を巡視し、加州方面に赴き、友人を訪ねて、舊情を温めたいと思ふに過ぎぬのである。



きせる年

東京横山町二丁目
金井五郎兵衛

余が今度の北米合衆国旅行は、主として、この大博覧會を參觀し、同時に加州方面の米國の友人を訪ねて、舊情を温めたいと思ふに過ぎぬのである。余は米國には各地に懇親の知友が、多からぬが、此序を以て、東部を巡視し、加州方面に赴き、友人を訪ねて、舊情を温めたいと思ふに過ぎぬのである。

余が今度の北米合衆国旅行は、主として、この大博覧會を參觀し、同時に加州方面の米國の友人を訪ねて、舊情を温めたいと思ふに過ぎぬのである。余は米國には各地に懇親の知友が、多からぬが、此序を以て、東部を巡視し、加州方面に赴き、友人を訪ねて、舊情を温めたいと思ふに過ぎぬのである。

絢爛奪目の新製品御披露

實用新案出願中 M I 式ヘーヤリシク

本品の特色は一種を以て横差にも田保飾にも使用せらるゝにあり特に連環したる金玉と中央に輝の脱け出すを防ぐ装置を施したる足は他に類似を許さざる本品の特長にして新メイヤ及び人造真珠と相俟つて其美其麗蓋し當代流行界の寵兒として賣行の盛んなる本品の右に出づるものなし

（實用新案出願中）

東京三丁目 万新商店
東京三丁目 近源商店
東京三丁目 富士膏商店
東京三丁目 森本支店

レイト式報奨券

期限延長

仕候

深甚の御引立に酬い且は二層の御愛顧を希ふ微意の一端としてレイト化粧料各種一函及壹欄毎に添附罷居候レイト式報奨券の儀來る

十二月三十一日限り

の規定に候處右は各位の多大なる御好評を蒙り添附の趣意を達し居り候のみならずレイト化粧料の發展は御蔭を以て劇進仕り宮内省皇后宮職各宮家李王家を始め一般家庭の化粧料として逐日需用を激増致し候状態に有之旁期限を延期し

大正五年十二月末日

まこと改正致し御利益を相計り申候間何卒一層の御愛顧を垂れ給はらんこと偏に奉希上候

大正五年十二月十五日
東京日本橋區小橋仲町
森友商店

大正五年十二月十五日
東京日本橋區小橋仲町
森友商店

レイト化粧料の發展は御蔭を以て劇進仕り宮内省皇后宮職各宮家李王家を始め一般家庭の化粧料として逐日需用を激増致し候状態に有之旁期限を延期し

入輪直
商料原香芳
部料香澤松
西門本橋區日本橋區
日三町路區東市橋大

初更を過ぎた。... 各人各人の生活... 新年の気持... 御愛顧を...

初更を過ぎた。... 各人各人の生活... 新年の気持... 御愛顧を...

年賀郵便受付
大正五年十二月十五日
東京日本橋區小橋仲町
森友商店

初荷景品附特賣
大正五年十二月十五日
東京日本橋區小橋仲町
森友商店

初荷景品附特賣
大正五年十二月十五日
東京日本橋區小橋仲町
森友商店

獅子印三王浮石險景品當籤番號

壹欄券		拾欄券	
一等	578 666	一等	65
二等	61 471 604 766 765	二等	81
三等	68 477 492 536 670 753 820 901 905 996	三等	金壹圓 同 九十七本
四等	52 73 188 209 279 280 288 329 352 373 376 428 429 450 488 501 556 601 656 688 784	右残り番號全部	
五等	785 809 824 834 848 853 956 976	右残り番號全部	

發賣元 森友商店
東京日本橋區小橋仲町
大正五年十二月十五日

追加抽籤

本年九月八日より十一月十五日迄本紙に連載の懸賞商品目録
 廣告中特種文字組合の解答案抽籤の儀本月十日以後に
 前回の抽籤非常なる多忙に紛れ締切期日の十日を五日と誤
 り去る六日抽籤執行直に本月八日の本紙上に発表任り候
 處其後幾々解答の御送付に接し初め期日の誤りを發見仕り
 五日以後解答御送付の方に對し御氣の毒の次第と存じ候間更
 に五日以後の分は對し五日以前の解答案に比例したる左記の
 賞金を呈する事と致し本月十二日第二回の抽籤執行の結果左
 の通り懸賞相成候御承知下度此致御報告申上候也

森本支店は

縁喜の善き小間物の
問屋として好評高し
縁喜の善き
小間物の問屋として
森本支店は好評高し

十二月五日以後
 懸賞答案總數 千四百拾五通
 内 正解 一千〇七十七通
 無效 三百三十八通

- 賞金拾圓 (一人) 竹林商店殿
- 賞金五圓 (一人) 武井信視殿
- 賞金五圓 (一人) 西島小間物店殿
- 賞金五圓 (一人) 沖野權馬殿
- 賞金五圓 (一人) 長尾小間物店殿
- 賞金五圓 (一人) 中山安三殿
- 賞金五圓 (一人) 小川義作殿

森本支店

流行に就て

流行とは比較的短時間内に流行する風俗をいふといふ定義は適切なものであると思ふ。ソンド氏は流行が長期となれば風俗を形成する云々云々居る。流行はつまり社會心理の發現である。ス氏の説に依れば流行の起るは自己を表現し自己を他人より區別せらるゝ様にして見度いといふ心理を有するものなりとの事である。是は未開な野蠻人に於て常に見る事である。野蠻人から金銀その他の日用品を多く與へ得なかつたものを僅かな裝飾品を與へて得たといふ事は踏處に多い。

流行は主として他人の模倣である。弱者は常に強者の模倣を爲す。兒童は成人の眞似をなし愚者は賢者の眞似をする。又人間はものにあき易いもので常に新しいを求むる。即ち新奇を破らんと欲する。これに流行の行を生ずる一原因である。要するに自己表現、他人の模倣、好奇心の三つの心理が集つて流行をなすのである。而して流行には常に魁といふものがある。此の魁の主動者となるものは個人であることも團體であることもある。日本では概して見聞屋であるが巴里では流行の魁は常に見聞屋である。故に帽子屋の徒弟は常に新形を製し出す事に苦心する。帽子の形に於けるのは洋服屋である。かくて大に來るの洋服屋である。かくて巴里の巴里の新装が中心として歐米各國に波及する。我國では東京や京都に於て流行の中心に及ぶのである。若し流行を法合に依つて制限されたものであるから若し發展を見れば出末なかつたが今日は上下階級の干渉を加へるゝ事がないから流行の進行は急激に進展する。流行は急激に進展する。流行は急激に進展する。

大典模様

大典は國に於ては未だ如斯き石類の産地を發見して居ないから國家の爲めに非常な損害である。獨逸の如きは標準でさへ自國品の他使用しないものである。所謂貴婦人なる人々も國産の織物といふ事に意を凝らし買ひ度いものである。



我が國には未だ如斯き石類の産地を發見して居ないから國家の爲めに非常な損害である。獨逸の如きは標準でさへ自國品の他使用しないものである。所謂貴婦人なる人々も國産の織物といふ事に意を凝らし買ひ度いものである。

流行は主として他人の模倣である。弱者は常に強者の模倣を爲す。兒童は成人の眞似をなし愚者は賢者の眞似をする。又人間はものにあき易いもので常に新しいを求むる。即ち新奇を破らんと欲する。これに流行の行を生ずる一原因である。要するに自己表現、他人の模倣、好奇心の三つの心理が集つて流行をなすのである。

玉子製鶏玉洗粉



景品附荷物發賣
 發賣額數 壹千圓
 (但し壹圓六百袋入)

諸君益々御清道奉養上候陳者豫て御愛顧を蒙り居候酒井玉子製玉洗粉五子製玉洗粉の儀今般都合に據り弊店に於て讓受け引續き弊店より發賣任候に就ては益々品質の改善を圖り今後の發展に努力可仕候間不相變御引立の程奉願上候
 就ては今回右發賣記念を兼ね一層の擴張を期せし爲め左記方法を以て景品附荷物發賣任候間御用命仰付被下候儀奉願願候 拜具

▲壹圓券				▲壹圓券			
壹	貳	參	肆	壹	貳	參	肆
等	等	等	等	等	等	等	等
金五圓(同)	金五圓(同)	金五圓(同)	金五圓(同)	金五圓(同)	金五圓(同)	金五圓(同)	金五圓(同)
拾	拾	拾	拾	拾	拾	拾	拾
本	本	本	本	本	本	本	本
殘番號全部				殘番號全部			

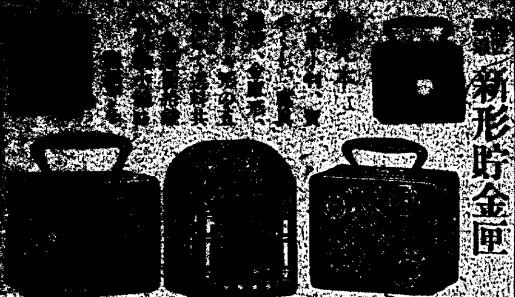
▲抽籤期日 大正五年五月上旬
 ▲抽籤場所 東京小間物化粧品卸賣組合事務所
 ▲特約店 東京小間物化粧品卸賣店に於て本舖同様特約販賣仕儀
 候間御取引店へ御用命仰付度奉願上候也
 前記各項御承認の上陸續御社文の程願上候
 東京市神田區入船町一丁目
 森本支店 東光



無害輕便新式白髮染



松井號支店 本店



新・家相説

家相とは、人の家相や家相をいふ。...

家相の成は、本来我が邦にあつたもの。...

家相の成は、本来我が邦にあつたもの。...

正月の髪

日本髪は、都形といつて、...

日本髪は、都形といつて、...

日本髪は、都形といつて、...

荷物の大盛況

荷物の大盛況、...

荷物の大盛況、...

荷物の大盛況、...

大正四年度五月發賣

松澤ホーサン 景品當籤表

謹啓大正四年度五月發賣景品附松澤ホーサン石船の義規定に基き十二月十日東京...

Table with multiple columns listing prize categories (e.g., 壹打景品, 壹打銀券) and corresponding numbers for the lottery draw.

右の通り當籤候間此處に御報告申上候也

松澤其吉

呉服店
木屋呉服店

かくし
防犯の利なるを防ぎ
人の容れを良
人の真面目を良
人の便利此上なく
人の入れたるより
人の入れたるより
人の入れたるより

防犯の利なるを防ぎ
人の容れを良
人の真面目を良
人の便利此上なく
人の入れたるより
人の入れたるより
人の入れたるより

本工場
本商店
本商店
本商店
本商店
本商店
本商店
本商店
本商店
本商店

業界之レコードを突破す!!!

カネウツ石鹼五千捆特賣

壹捆の内容 壹打毎に 大正四年十一月十五日より 大正五年一月三十日まで (買切の期日中)

一特賣期間 大正四年十一月十五日より 大正五年一月三十日まで (買切の期日中)

一景品總額 金壹萬貳千圓餘

第壹景品券 一打毎に一枚宛

第貳右の外大當り福袋壹袋漏れなく謹呈す

第參景品券 拾打入壹捆毎に一枚宛

一等	金壹圓也	拾五本
二等	金五圓也	拾五本
三等	金壹圓也	拾五本
四等	金五拾錢也	拾五本
五等	金拾錢也	拾五本

抽籤方法 大正五年三月東京小間物化粧品同業組合事務所にて
抽籤發表 大正五年四月一日發行國民新聞及東京小間物化粧品商
尚詳細は本舖に御照會被下候は、直に御回答申上候

歌の鹼石ウネカ
カネウツ石鹼良石鹼
後、香の心遣いよ
朝、夕、夜、に愛用の
徳は、動も思ふ
其の、如き事
共に、祝せん喜ばん

求要の代時
金でし、儉
有の財より多大の提供を敢てし現
代に於ける國家の要求とも云ふべ
き誠意と共に水く名實を買取せん
とす。其誠意を証せられ、買切とな
らば、申上り申込あらん事、高に貴
かる。諸君は先づ見本を要求せられ
、廣告を以て唯一の主義とせる石鹼
とは其趣きを異にする本品と也

本井中商店
番五〇七五一東京替接 番八二七六谷下話電 地番六十町屋猿區草淺市京東

賞花香水

御試用には御便利の爲め各會社の販賣なる各化粧品
香油用混合香料を少量にて御試用に呈します

香料直輸入業 永廣堂

本店 大坂安堂寺町二丁目
支店 東京市馬場町二丁目
電話 花四〇〇番

新昌號龍腦

多年研究の結果製出せる左記各龍腦は品質絶佳價格低廉薬用は勿論石鹼化粧品等の香料として最も優秀國産獎勵の聲高き今日特に本品の御愛用を切望仕り候

永昌號龍腦

同粉 末

吉昌號龍腦

同粉 末

特許 沸騰龍腦

各店藥種香料問屋に於て販賣す御指名御購求を乞ふ

東京針

並物三種
上物三種
中物三種

附屬品
針箱
針筒
針架
針掛

水晶店

水晶の美しさを堪能せよ。各種の水晶製品、アクセサリー、インテリア用品を揃えています。品質保証、価格公道。お気軽にご相談ください。

八木健次郎商店

八木健次郎商店の最新商品。高品質の繊維製品、ファッションアイテムを豊富に揃えています。最新のトレンドを取り入れ、お客様に満足いただける商品を提供いたします。

皮膚毛薄毛

皮膚科専門の皮膚毛薄毛治療。最新の医療技術を用いて、薄毛の原因を特定し、効果的な治療を行います。医師の指導のもと、安心して治療を受けられます。

誤り家庭衛生

北里醫學博士談
家庭衛生は、健康の基盤となる重要な要素です。正しい衛生習慣を身につけ、病気の予防に努めましょう。換気、消毒、適切な食生活が大切です。

抵抗力

抵抗力を高めるには、栄養バランスのとれた食事を摂ることが重要です。ビタミン、ミネラルを豊富に含む食品を積極的に摂取し、免疫力を強化しましょう。

坂本官岳

坂本官岳氏の最新著書。現代社会における生き残りの秘訣、成功の道を詳しく解説しています。読者の多くから支持されているベストセラーです。

棗油

本島産 各地産
天然の棗油を使用した、健康に良い食用油。香り豊かで、揚げ物や炒め物に最適です。品質保証、価格公道。

開花香油

開花香油の魅力を堪能せよ。様々な香りをブレンドし、お部屋を香り豊かにします。贈り物にも最適です。

中賣券

中賣券の最新情報。当社の最新商品やサービスに関する情報を提供し、お客様のニーズに応じます。

改正仕切り特種

改正仕切り特種の最新情報。最新の仕切り方法や特種サービスに関する情報を提供し、お客様のニーズに応じます。

天下一品

天下一品の最新商品。高品質の繊維製品、ファッションアイテムを豊富に揃えています。最新のトレンドを取り入れ、お客様に満足いただける商品を提供いたします。

理想品

理想品の最新情報。当社の最新商品やサービスに関する情報を提供し、お客様のニーズに応じます。

呈進券落成新酬報總

謹啓 初冬の砌り各位彌々御隆昌奉賀上候陳者弊店儀豫て店舗
 改築中の處今般漸く工事竣成を告げ此處に移轉の運びと相成候
 は偏に各位の厚き御引立に據る所と銘肝奉拜謝候就ては此機會
 に於て從來の營業法に一大刷新を加へ店舗と共に面目を改め最
 善の努力を傾注し専ら顧客諸彦の御便利を計るべき方針の下に
 差向き現金御取引の向に限り聊か祝意を表する爲め

御註文金拾圓毎に新築記念報酬券壹枚宛を



進呈仕候間何卒更に一層の御愛顧御引立の
 程伏して奉懇願候 敬具

尚又

本日より大正五年一月三十一日まで現金貳拾圓以上の御
 用命に對し壹圓を限り必須常備品壹個宛を新築記念とし
 て謹呈可仕候

識標

改正

弊店標章從來袋舎使用致居候處今同
 下記の通り改め自今荷印等一切改正記
 號相用ひ候間左様御承知被下度候



商卸品粧化外中

電話花浪 三三三三
 京東替振 番四三三

堂王花中田

區橋本日市京東
 目丁三町喰馬

號番籤當品景合詰品粧化ブラク催主堂王花中田

今夏弊店主催特買のクラブ化粧品優待詰合荷物の儀多大の好
 評を博し御蔭を以て異例の盛況裡に就切を告げ候段難有奉感
 謝候就ては右景品抽籤の儀本月六日修善寺温泉養氣館に於て
 特約店諸氏並に商報社員立會嚴正に執行の結果左記の通り當
 籤確定仕候間景品券記載の規定に依り引替方御請求被下度此
 段御報告申上候也

壹捆券

壹等 金拾圓 (切手品) 五本
 貳等 金五圓 (切手品) 拾本

參等 金參圓 (切手品) 貳拾本
 四等 金壹圓 (切手品) 五拾本

五等 金五拾錢 (切手品) 百本

六等 金參拾錢 (切手品) 五百拾五本

右残り番號全部

五捆券

壹等 金五拾圓 (切手品) 壹本

貳等 金拾圓 (切手品) 五本

參等 金五圓 (切手品) 拾本

四等 金參圓 (切手品) 貳拾本

五等 金壹圓 (切手品) 百四本

右残り番號全部

中外化粧品御商

東京市日本橋區馬喰町三丁目
 田中花王堂

電話三三三三
 番三三四番

カスガオイル
 カスガクリーム
 さよ波石鹼
 フレスト洗粉
 東京 小川潮華園



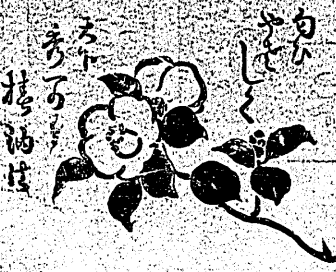
東京市青山
 千歳元結本館
 三河屋勇三郎
 電話三三三三
 番三三四番





玉あらい粉
 純良芳香 新案化粧料
 最も経済的化粧料 最も便利なる化粧料として好評噴々と賣行盛大なり
 一回の使用分 三粒にて充分なり
 聯合發賣
 東京横山町二丁目 勝田盛眞堂
 東京横山町二丁目 桑原花生堂
 東京通商町 大和屋商店

關東特約一手販賣
 東京市日本橋區横山町一丁目
天野源七
 三ツ花の巻
 三ツ花の巻
 三ツ花の巻



銀貨入 革煙草入 筒前金具緒締一式
 東京市日本橋區横山町二丁目一番地
 山登屋
新宮崎新三郎
 電話浪花三三二〇八
 振替東京一四八一〇

ピルノル
 精油
 東京馬喰町三
武井商店

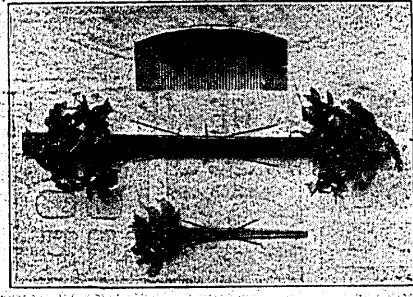
花かたるた
 百人一首歌かるた
 三ッ花の巻
 サイコロ
 花合戦
 西村商店
 電話浪花二二〇三五
 振替東京一四五七五

ミラガ赤毛染
 ナメスの特長
 ナメス(二十分)染
 髪を染め、水で洗
 用洗剤、極手軽
 髪を染め、水で洗
 用洗剤、極手軽

東京市横山町一丁目
 化粧間屋高士
汐見儀兵衛
 電話浪花二千八百八
 振替東京二二八三

正誤
 本誌第七百八十五號第六頁アンの誤
 景品附券廣告中堀本本店特賣品之
 處は特製品の誤かに付註に訂正す

嬰を凌ぐ逸品に候へ
 ば高評噴噴賣行飛ぶ
 が如くに御座候
 小間物卸商
七浅井本店
 東京市日本橋區橋町三丁目
 電話一四五七
 振替六一四七



此時季に高評の
 賣行多き
祝儀差用 揃物
 本品はセルロイド製
 にして其の色澤技巧
 の精緻なる真に本甲

REGAL'S EUMOLINE
 ベリン香水
 紳士貴婦人間に最も流行せる
ユモリシソム
 本品は香気最も高尙にして如何程硬き毛と雖意の如く自由
 に爲し且最も美麗なる光澤を出し毛髪を汚さず粘らずして
 フケ脱毛の患を去る(全國到る處有名なる和洋品店理髮店に有)
 本舗 東京市日本橋本町一丁目 三ツ花 高橋林三郎
 電話本局三八三番 商會

VELVET SKIN SOAP
ベズト石鹸
 今や殆んど凡ての階級を
 通じて行き渡れり
 切に御愛顧を乞ふ
 上流社會の
 需用に應ぜる
 發賣の初めより専ら
 東京市日本橋區横山町三丁目
 内外化粧品
柳下藤五郎商店
 社會式株スーザラパー日本 元造製

羊印チツク
 自赤黃
 三種あり
 東京市日本橋區横山町三丁目
 内外化粧品
柳下藤五郎商店

