

平成 30 年 6 月 5 日

各都道府県 ソフトテニス連盟 御中

静岡県ソフトテニス連盟
理事長 落合敏男

第 46 回全日本社会人ソフトテニス選手権大会の宿泊について（お願い）

拝啓 ますますご清祥のこととお喜び申し上げます。

さて、当連盟では、本年度の全日本社会人選手権大会を主管することとなりました。

宿泊申込につきましては、「平成 30 年度各大会実施要項」のとおり、株式会社近畿日本ツーリスト首都圏静岡支店様にご担当いただくことになっております。

経費厳しい折、行政等からの補助金を申請いたしております。宿泊お申込みに関しては近畿日本ツーリスト様をご利用いただきますと、当方の補助金申請事務手続きが簡易化されることもあり、ぜひご協力いただきますよう参加者様にお伝え願いたく、お願い申し上げます。

なお、宿泊要項・申込書については、当連盟ホームページでご覧いただけるようにいたします。

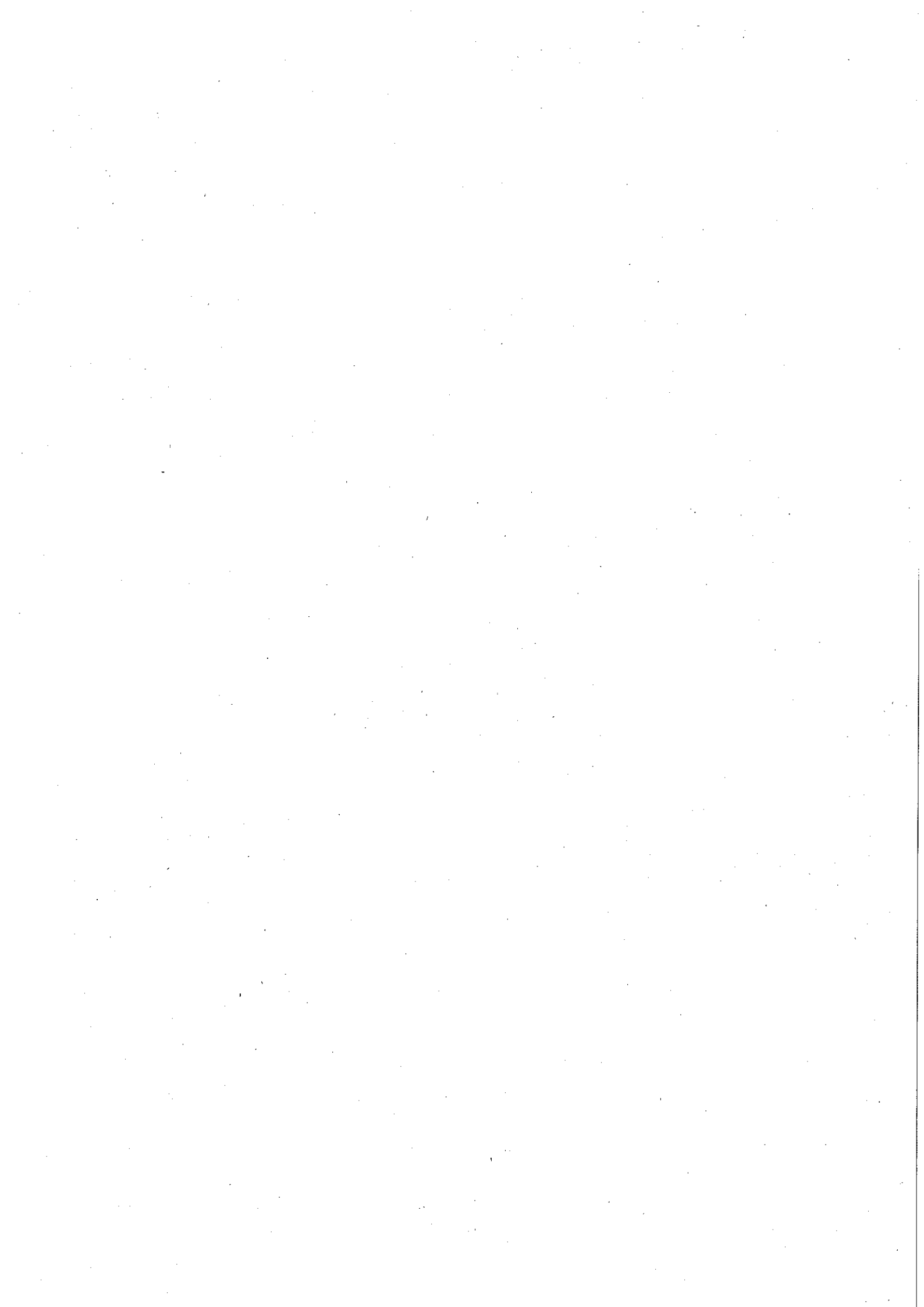
<http://www.soft-tennis.com/shizuoka/>

敬具

添付書類 第 46 回全日本社会人ソフトテニス選手権大会《ご宿泊・昼食弁当のご案内》
第 46 回全日本社会人ソフトテニス選手権大会《ご宿泊・昼食弁当申込書》

静岡市駿河区高松 1911-1
静岡県ソフトテニス連盟
事務局 漆畑勝之
054-374-0704
shizusta@na.commufa.jp

宿泊についてのお問い合わせは、近畿日本ツーリスト様をお願いいたします。



第46回全日本社会人ソフトテニス選手権大会

《ご宿泊・昼食弁当のご案内》

開催地：静岡、浜松 大会開催日：平成30年9月8日・9日

このたび「第46回全日本社会人ソフトテニス選手権大会」へのご出場、お祝いを申し上げますとともに、ご参加いただく皆様方へのご案内を（株）近畿日本ツーリスト首都圏 静岡支店にて担当させていただくこととなりましたこととお礼申し上げます。

本大会のご成功をお祈りすることはもとより、社員一同すべての面において万全の準備をして、ご来県の皆様にご満足していただけるよう一生懸命お世話させていただきます。

心より皆様方のお越しをお待ち申し上げます。

（株）近畿日本ツーリスト首都圏

■ご宿泊

宿泊設定日：平成30年9月7日（金）・8日（土）

- 大会参加者の宿泊は（株）近畿日本ツーリスト首都圏 静岡支店が企画・実施する募集型企画旅行です。
- 1泊からお申込みいただけます。
- 旅行代金（宿泊）に含まれるもの：宿泊代金、朝食代（一部無料朝食含む）、消費税、サービス料
旅行代金算出基準日：平成30年5月1日
- 旅行代金（宿泊）に含まれないもの 上記以外は旅行代金に含みません。その一部を提示します：宿泊施設までの交通費、個人的な費用（電話代、クリーニング代、追加飲食費等）宿泊施設から大会会場までの交通費など
- 別紙、旅行条件書を事前にご確認いただいた上、お申し込みください。
- 宿泊の予約は先着順とさせていただきます。ご希望に添えない場合もございますので、必ず第2希望までご記入ください。また大人数でお申し込みの場合、1つの施設では予約ができず複数の施設に分宿になる場合もございます。
- 禁煙・喫煙の選択はできません。あらかじめご了承ください。また客室在庫がなくなった場合は早期に受付を終了させていただく場合がございます。
- 朝食をご利用にならない場合でも、旅行代金の減額はございません。
- 設定日以外でのご利用は別途ご相談ください。
- 駐車場につきましては各ホテルへお問い合わせください。
- 最少催行人員：1名、添乗員は同行いたしません。
- 日程表

朝=朝食、昼=昼食、夕=夕食、○=食事あり、×=食事なし

	行 程	食 事		
		朝	昼	夕
1日目	ご自宅又は各地……………(各自移動・お客様負担)……………各宿泊施設	×	×	×
2日目	各宿泊施設……………(各自移動・お客様負担)……………ご自宅または宿泊地	○	×	×

■お弁当

（※昼食弁当は旅行契約に該当しません）

- ◇ お受渡し日時：9月8日（土）・9日（日）
- ◇ お弁当のお受渡し場所の詳細については弁当券に地図を記載します。
- ◇ 弁当代金：1食あたり850円（税込・お茶付）
- ◇ 申込書「昼食弁当申込」当該欄に『受渡し場所』に○、『個数』をご記入ください。
- ◇ 今大会特別メニューでのお弁当をご用意し、各競技会場まで配達いたします。会場によっては周辺に食事施設が十分にございませので、ご宿泊と合わせてお申込みください。
- ◇ お弁当のみのお申込みも承ります。

■幹旋ホテルご案内

※ご案内ホテルの客室タイプは全てシングル（定員1名）でご用意させていただきます。

【静岡】

（1名当たりの金額）

申込記号	地区	ホテル名	9/7 旅行代金	9/8 旅行代金	アクセス
SN-1	静岡駅北	静岡北ワシントンホテルプラザ	7,500円	9,000円	JR 静岡駅から徒歩約13分
SN-2	静岡駅北	三交イン静岡北口	7,200円	7,500円	JR 静岡駅から徒歩約8分
SN-3	静岡駅北	スマイルホテル静岡	6,000円	9,000円	JR 静岡駅から徒歩約7分
SN-4	静岡駅北	静鉄ホテルプレジオ静岡駅北	8,900円	8,900円	JR 静岡駅北口から徒歩約3分
SN-5	静岡駅北	ホテルガーデンスクエア静岡	8,900円	9,400円	JR 静岡駅北口から徒歩約5分
SN-6	静岡駅北	くれたけインプレミアム静岡駅前	9,000円	9,000円	JR 静岡駅北口から徒歩約3分
SS-1	静岡駅南	静鉄ホテルプレジオ静岡駅南	10,300円	10,300円	JR 静岡駅南口から徒歩約2分
SS-2	静岡駅南	ホテルニューシズオカ	9,500円	10,500円	JR 静岡駅南口から徒歩約3分
SS-3	静岡駅南	静岡ホテル時之栖	7,500円	7,500円	JR 東静岡駅から車で約3分
S-1	清水区	ホテルルートイン清水インター	7,500円	7,500円	東名清水インターから車で約1分 JR 清水駅から車で約10分
S-2	清水区	清水プラザホテル	7,000円	7,000円	JR 清水駅から車で約4分
S-3	清水区	清水シティホテル	6,800円	6,800円	JR 清水駅から徒歩で約1分
S-4	清水区	ホテルビスタ清水	8,000円	10,000円	JR 清水駅から徒歩で約3分
S-5	清水区	清水グランドホテル	7,500円	7,500円	私鉄静岡鉄道新清水駅東出口から徒歩約1分

【浜松】

（1名当たりの金額）

申込記号	地区	ホテル名	9/7 旅行代金	9/8 旅行代金	アクセス
H-1	浜松	ホテルクラウンパレス浜松	10,000円	10,000円	JR 浜松駅から徒歩約3分
H-2	浜松	くれたけインアクト浜松	7,000円	7,000円	JR 浜松駅北口から徒歩約6分
H-3	浜松	リッチモンドホテル浜松	7,700円	9,900円	JR 浜松駅から徒歩約13分
H-4	浜松	ダイワロイネットホテル浜松	9,500円	10,500円	JR 浜松駅から徒歩約3分
H-5	浜松	くれたけイン浜松西インター	7,000円	7,000円	東名浜松西インターから車で約3分 JR 浜松駅から車で約30分
H-6	浜松	ホテルルートイン浜松西インター	7,000円	8,600円	東名浜松西インターから車で約1分 JR 浜松駅から車で約30分

裏面もご覧ください

■お申込み方法、締め切り日

本契約は『宿泊』は募集型企画旅行ですが、『弁当』は旅行契約ではありませんので取消料等の条件が異なります。

別紙『申込用紙』の太枠内をご記入いただき、7月27日(金)までにFAX又はEメールにてお送りください。

なお、お電話によるお申込みはお受けいたしませんので、必ずFAX またはEメールにてお願いいたします。

お申し込み締め切り日 平成30年7月27日(金)17:00まで

お申し込み用紙送付先 FAX:054-255-6639

E-メール:shizuoka@or.knt.co.jp

■お支払い方法

申込み締切後、「請求書」「宿泊手配内容確認書」、「弁当手配内容確認書」を8月初旬頃に送付いたしますので、同封の請求書に記載の振込口座へ、8月8日(水)までにお支払い頂きますようお願い致します。また、振込期日までにご入金がない場合は取消となりますのでご注意ください。

お振込後の変更・取消による返金は大会終了後に精算いたします。

※領収証は原則として振込用紙の払込金受領書をもって代えさせていただきます。

■お振込み先、お振込み期日

平成30年8月8日(水)までにお振込みください。

三井住友銀行 ひなぎく支店 普通2890007

株式会社近畿日本ツーリスト首都圏 (カブシカイシャキョウキョフツウリストシウトケン)

お振込み手数料はご負担くださいますようお願い申し上げます。

■変更・取消

変更や取消が生じた場合は、お送りいただきました『申込用紙』の当該箇所を加筆修正のうえ、お早めにFAX又はEメールにてお送りください。お電話のみのご変更、お取消はお受けできません。特に人数の変更の場合、必ず宿泊・弁当のそれぞれの人数をお知らせください。

人数の減少や取消につきましては、右記の取消料を申し受けますのでご了承ください。

なお、受付時間(平日9:00~17:45 土曜日・日曜日・祝日休業)にFAX又はEメール着信にてお申し出いただいた場合に限りです。お取消、ご変更の連絡が休業日・営業時間外の場合は翌営業日取扱となりますのでご了承ください。(大会期間中は会場内ツアーデスクにお申し出ください。)

※お申込み後の取消料につきましては右記の通り申し受けます。

【旅行代金（宿泊）の取消料】

取消日 (旅行開始日の前 日から起算してさ かのぼって)	21 日目にあ たる日以前 の取消	20 日目にあ たる日以降 の取消	7 日目にあ たる日以降 の取消	旅行開始日 の前日取消	当日の取消 (旅行開始前)	旅行開始後取 消または無連 絡不参加(※)
取消料 (お一人様)	無料	旅行代金の 20%	旅行代金の 30%	旅行代金の 40%	旅行代金の 50%	旅行代金の 100%

※当社またはサービス提供機関に対し、宿泊当日 8:30 までにご連絡がなく宿泊されなかった場合、無連絡不参加として扱わせていただきます

【お弁当代金の取消料】

取消日	利用日前日の 11 時までの取消	利用日前日の 11 時以降の取消
取消料金	無料	100%

■個人情報について

(株)近畿日本ツーリスト首都圏 静岡支店は、お申込みの際にご提出いただきました個人情報について、お客様との連絡のためや、宿泊機関等の提供するサービスを受けるための手続きに必要な範囲で利用させていただきます。

また、お申込みの際にご提出いただきました個人情報を旅行手配のために、宿泊機関等に対し必要最小限の範囲内で電子的方法などによって提供します。それ以外の目的でご提供いただいた個人情報は利用しません。詳しくは弊社ホームページの個人情報保護基本方針をご覧ください。

管理番号：国内 0440-1805-1010

【旅行企画・実施】ご宿泊・昼食弁当のお申し込み・お問合せ先
「第 46 回全日本社会人ソフトテニス選手権大会 宿泊受付係」

(株)近畿日本ツーリスト首都圏 静岡支店

〒420-0857 静岡県静岡市葵区御幸町 6-11 一瀬ビル 2 階

TEL: 054-254-4646

FAX: 054-255-6639

Eメール: shizuoka@or.knt.co.jp

担当: 北澤・荒井

【営業時間のご案内】

月曜日～金曜日 9:00～17:45

土曜日・日曜日・祝祭日 定休日

一般社団法人日本旅行業協会正会員 観光庁長官登録旅行業第 2053 号 旅行業公正取引協議会会員
総合旅行業務取扱管理者 加藤滋幹・荒井秀介

総合旅行業務取扱管理者とは、お客様の旅行を取り扱う営業所での取引に関する責任者です。このご旅行の契約に関し、担当者からの説明にご不明な点がございましたらご遠慮なく上記の総合旅行業務取扱管理者にご質問ください。

(株)近畿日本ツーリスト首都圏御中

第46回全日本社会人ソフトテニス選手権大会 <宿泊・昼食弁当申込書兼受付確認書>

旅行手配のために必要な範囲内での宿泊機関・保険会社等への個人データの提供について同意のうえ、以下の旅行に申し込みます。

お申込みFAX :054-255-6639

Eメール: shizuoka@or.knt.co.jp

(株)近畿日本ツーリスト首都圏 静岡支店へ7月27日(金)17:00までにお申し込み下さい。

初回お申込み日 平成 年 月 日 (新規)
変更・取消送付日 平成 年 月 日 (変更・取消)

複数枚の場合ご記入ください

所属・団体名	フリガナ	お申し込み・ご連絡担当者名	フリガナ
フリガナ		TEL	()
所在地住所		FAX	()
(書類・参加券の発送先)		日中連絡先(携帯電話)	()
※郵便番号は正確にご記入ください		メールアドレス	@
		枚目計 枚	

No.	フリガナ	性別	年齢	9/7(金)宿泊			9/8(土)宿泊			9/9(日)			当社使用欄	受付日	発行番号	返信日	
				第1希望宿泊先申込記号	第2希望宿泊先申込記号	第3希望宿泊先申込記号	第1希望宿泊先申込記号	第2希望宿泊先申込記号	第3希望宿泊先申込記号	第1希望宿泊先申込記号	第2希望宿泊先申込記号	第3希望宿泊先申込記号					ご旅行費用
例	(株)シズカ イテロワ 静岡 一郎	男	46才				草薙/有度山/浜松	草薙/有度山/浜松	草薙/有度山/浜松	1	個	草薙/有度山/浜松	8日	静岡/浜	8日	静岡/浜	個
1		男・女	才				草薙/有度山/浜松	草薙/有度山/浜松	草薙/有度山/浜松		個	草薙/有度山/浜松	8日	静岡/浜	8日	静岡/浜	個
2		男・女	才				草薙/有度山/浜松	草薙/有度山/浜松	草薙/有度山/浜松		個	草薙/有度山/浜松	8日	静岡/浜	8日	静岡/浜	個
3		男・女	才				草薙/有度山/浜松	草薙/有度山/浜松	草薙/有度山/浜松		個	草薙/有度山/浜松	8日	静岡/浜	8日	静岡/浜	個
4		男・女	才				草薙/有度山/浜松	草薙/有度山/浜松	草薙/有度山/浜松		個	草薙/有度山/浜松	8日	静岡/浜	8日	静岡/浜	個
5		男・女	才				草薙/有度山/浜松	草薙/有度山/浜松	草薙/有度山/浜松		個	草薙/有度山/浜松	8日	静岡/浜	8日	静岡/浜	個
合計																	

《記入上の注意》

- ①記入例を参考に宿泊ご希望のホテルの申込記号をご記入ください。
 - ②この申込書をFAXされる際は、必ず控えを手元に残してください。
 - ③5名以上で参加される場合は、当申込書をコピーしてご利用ください。大人数でお申し込みの場合複数の施設に分宿になる場合もございます。
 - ④お申込後の変更・取消につきましては、当申込書を上書き訂正のうえ、用紙右上の(変更・取消)欄に該当する項目に○をつけてFAX又はEメールにてご連絡ください。
 - ⑤お申込後の変更・取消の連絡が休業日、受付時間外の場合は翌営業日取扱となります。ご了承下さい。
 - ⑥宿泊の予約は先着順とさせていただきます。ご希望にそえない場合がございますので、第2希望までご記入ください。
 - ⑦禁煙・喫煙の選択はできません。ご了承をお願いします。
- ※ご記入いただいた個人情報、大会参加手続き及びご旅行手配業務のために利用いたします。

お問い合わせ先・お申込書送付先
(株)近畿日本ツーリスト首都圏 静岡支店
〒420-0857 静岡県静岡市葵区御幸町6-11 一瀬ビル2階
TEL:054-254-4646/FAX:054-255-6639
営業時間 平日9:00~17:45 (土・日曜日・祝日休業)
Eメール: shizuoka@or.knt.co.jp
担当: 北澤・荒井

