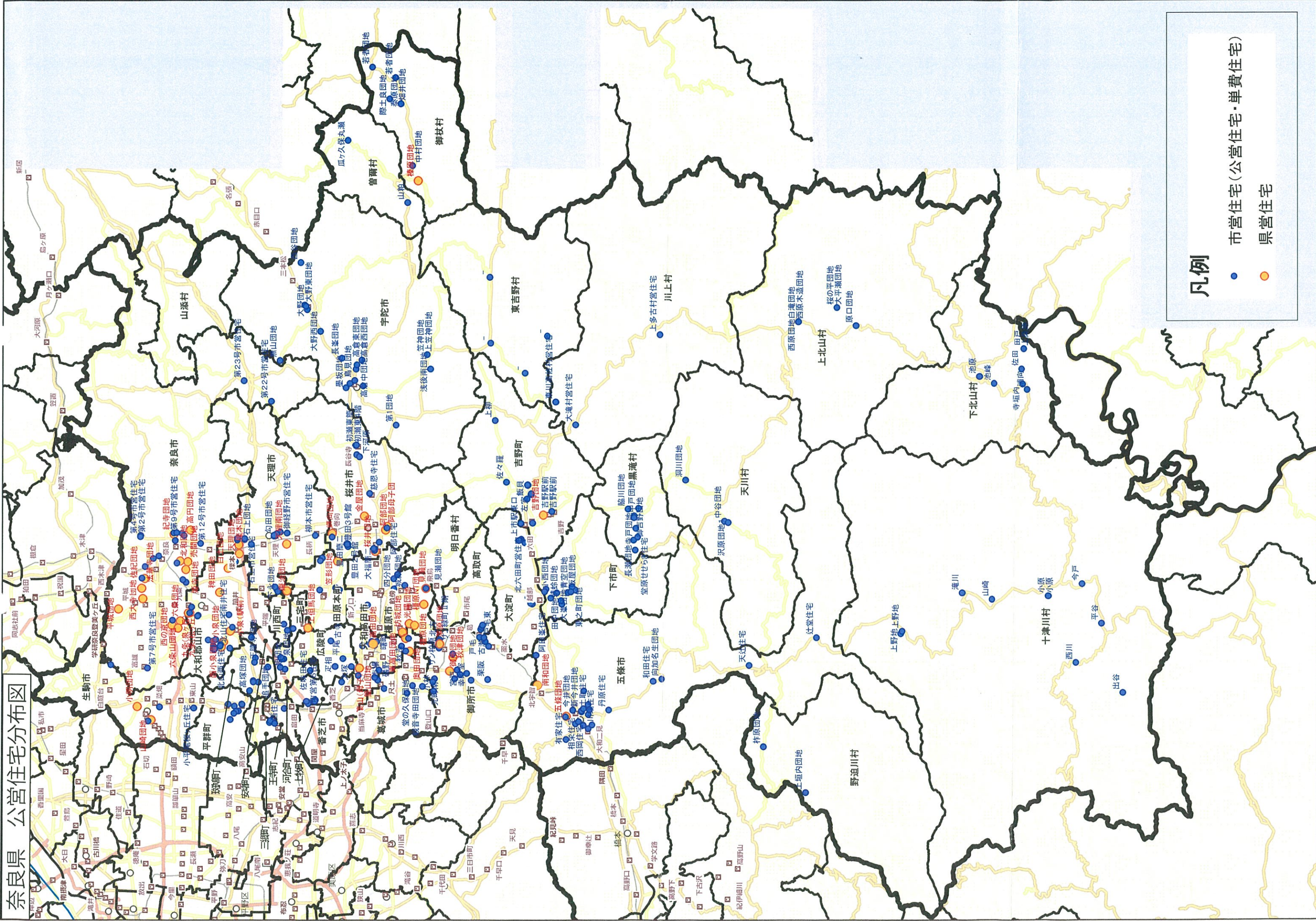


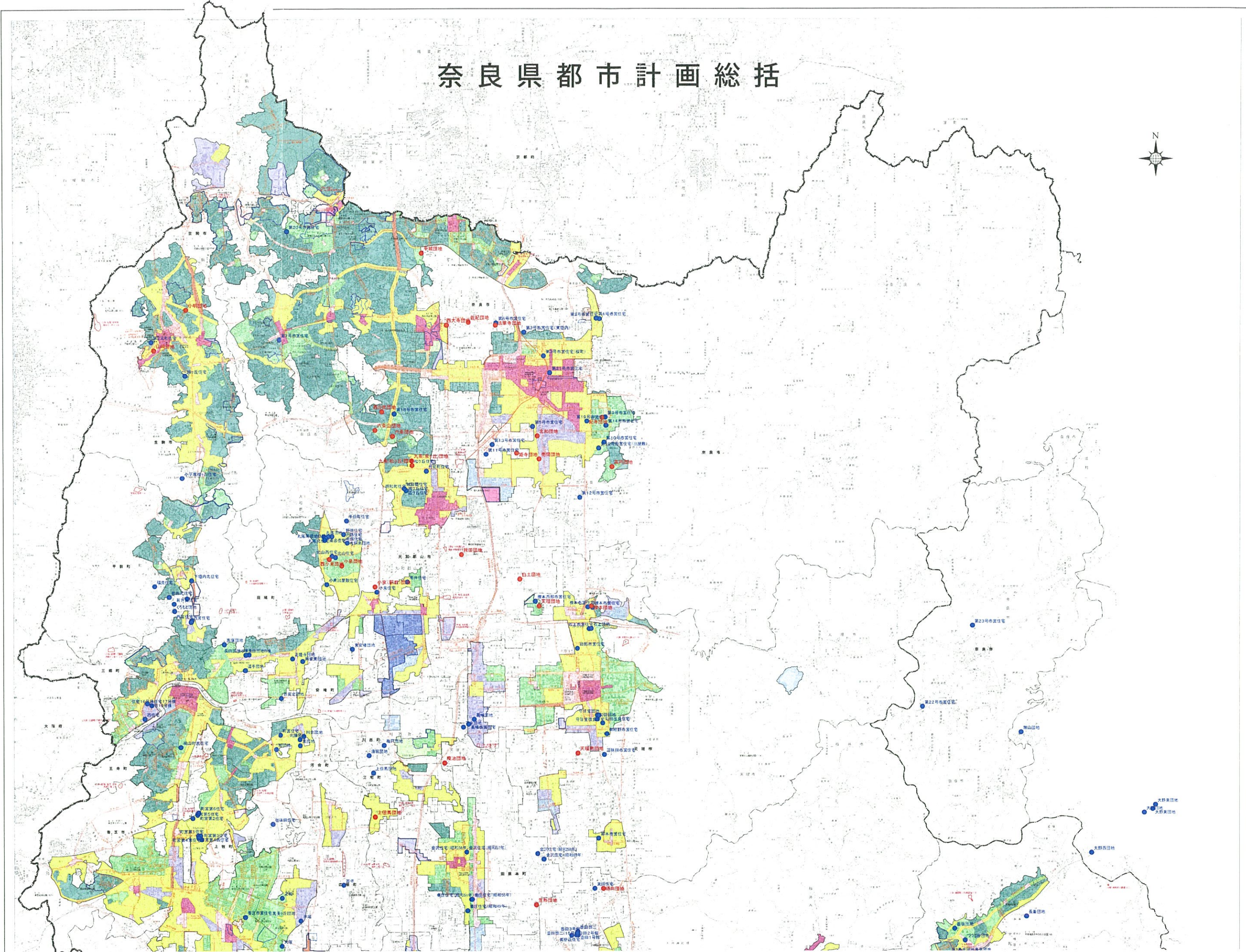
奈良県 公営住宅分布図

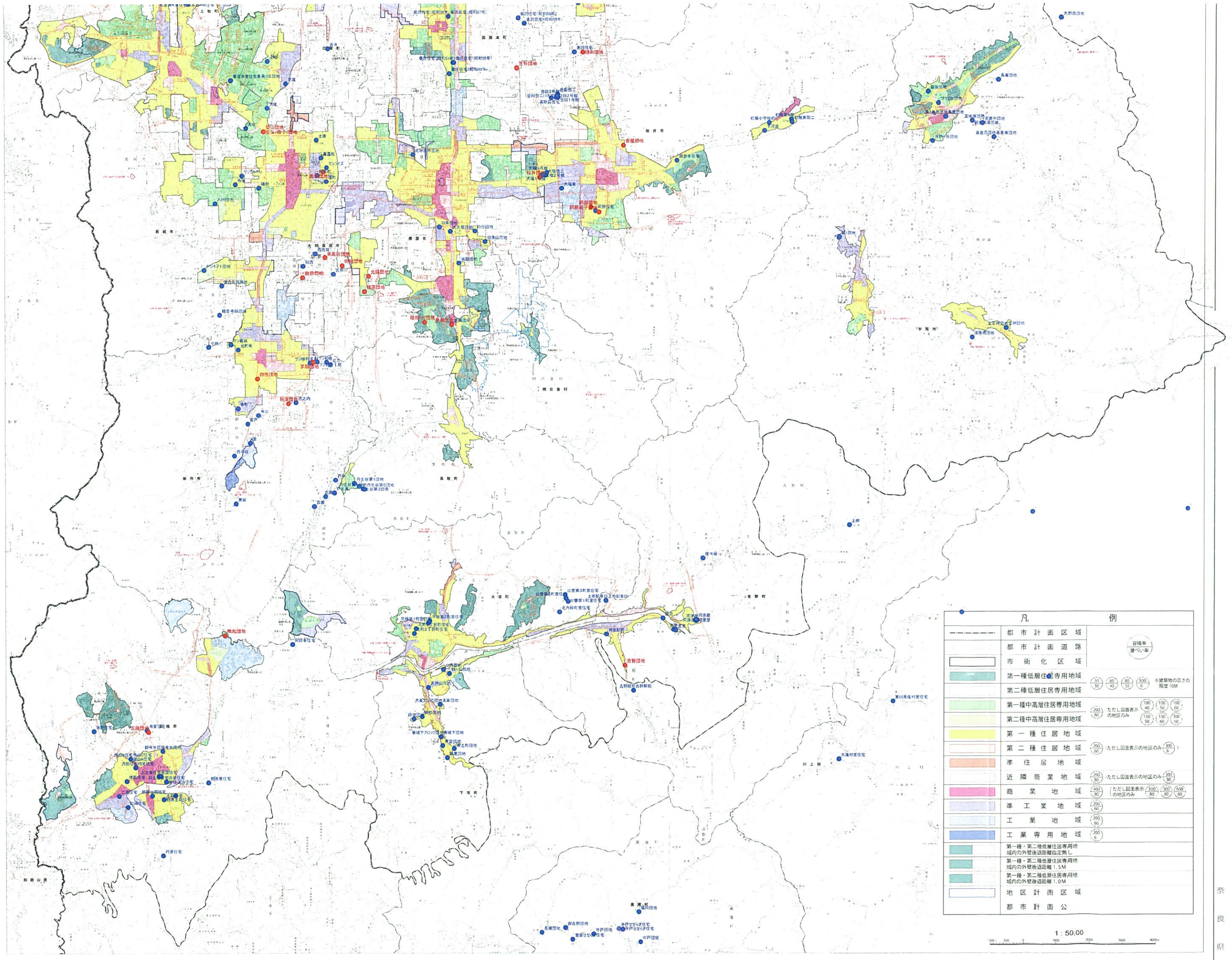


凡例

- 市営住宅(公営住宅・単費住宅)
- 県営住宅

奈良県都市計画総括





凡	例
都市計画区域	容積率 建ぺい率
都市計画道路	
市街化区域	
第一種低層住居専用地域	30/30 40/40 100/60 ※建築物の高さの 限度10M
第二種低層住居専用地域	
第一種中高層住居専用地域	100/40 100/50 100/60
第二種中高層住居専用地域	ただし図面表示 の地区のみ 150/50 150/60 300/60
第一種住居地域	
第二種住居地域	200/60 200/60 300/60 1
準住居地域	
近隣商業地域	200/60 200/60 300/60
商業地域	400/80 300/80 500/80 600/80
準工業地域	200/60
工業地域	200/60
工業専用地域	200/60
第一種・第二種低層住居専用 域内の外壁後退距離指定無し	
第一種・第二種低層住居専用 域内の外壁後退距離1.5M	
第一種・第二種低層住居専用 域内の外壁後退距離1.0M	
地区計画区域	
都市計画公	

1:50,00

