



# kaa.

profile

小山 大吾  
Daigo Koyama

小林 靖  
Yasushi Kobayashi

1978年 東京都生まれ  
2001年 日本工業大学工学部建築学科卒業  
2001年 日本工業大学工学部建築学科小川次郎研究室研究生  
2004年 日本工業大学大学院博士前期課程建築学専攻修了  
2004年～2008年 武田光史建築デザイン研究所  
2017年～ kaa 一級建築士事務所

1980年 三重県生まれ  
2003年 日本工業大学建築学科卒業  
2005年 日本工業大学大学院博士前期課程建築学専攻修了  
2005年～2007年 日本工業大学小川次郎研究室協力研究員  
2007年～2011年 コンテンポラリーズ  
2011年～2012年 IAO 竹田設計  
2012年～2018年 aat+ ヨコモゾマコト建築設計事務所  
2018年～ kaa 一級建築士事務所

2005年 代官山インスタレーション 2005年入選  
2006年 JCD 国際デザインコンペティション 金賞  
2007年 建築環境デザインコンペティション 選外佳作  
2009年 間伐材を生かした「森づくり・ものづくり」コンテスト佳作  
2013年 代官山インスタレーション 2013 入選  
2016年 池袋アートギャザリング 2016 出展

日本工業大学百年記念館 / LC センター (担当作品)  
2010年 日本建築学会作品選奨受賞

塩尻市市民交流センター / えんぱーく (担当作品)  
2011年 日本建築士連合会賞 優秀賞  
2012年 日本建築学会作品選奨受賞  
2015年 Library of the Year 2015 優秀賞

新発田市新庁舎 (担当作品)  
2018年 第44回東京建築賞 会長賞  
2018年 照明学会照明普及賞 優秀技術賞  
2018年 プレストレストコンクリート工学会賞 作品賞  
2018年 日本建築士連合会賞 優秀賞

## 海老名の住宅

設計 : 日本工業大学小川次郎研究室 小山担当物件

所在地 : 神奈川県海老名市

主要用途 : 専用住宅

構造 : 木造 + 鉄骨造

規模 : 地上2階

延床面積 : 126.81㎡





内観 吹抜をみる



外観夕景



2階内観



和室をみる

## EPSP

設計 : 日本工業大学小川次郎研究室 小山担当物件  
所在地 : 東京都渋谷区  
主要用途 : インスタレーション  
構造 : EPS ブロック + 鉄筋



インスタレーション全景



インスタレーション全景

## モミガラ・パーク 越後妻有アートトリエンナーレ 2003

設計 : 日本工業大学小川次郎研究室 + 黒田潤三 小山担当物件

所在地 : 新潟県十日町市

主要用途 : 公園 野菜の無人販売所 オブジェクト

構造 : 組積造



籾殻を入れてつくられたポリエステル樹脂製のブロック



左から積雪モデュロールマン、ジャバラちゃん(野菜の無人販売所)、KUWAGARAZAWA シアター



## white spot

設計 : 小山大吾 佐藤嘉洋

所在地 : 東京都渋谷区

主要用途 : インスタレーション



インスタレーション全景



広場を舞台とした  
ダンスパフォーマンス

## DAVA

設計 : 武田光史建築デザイン研究所 小山担当物件  
所在地 : インドネシア ザ・リッツカールトン バリ  
主要用途 : レストラン  
構造 : RC 造  
規模 : 地上1階  
延床面積 : 1040㎡ 114席





レストラン内観



レストラン内観

## 日本工業大学百年記念館 / ライブラリー & コミュニケーションセンター

設計 : 日本工業大学小川次郎研究室 小林担当物件

所在地 : 埼玉県南埼玉郡

主要用途 : 図書館 カフェ 情報関連施設

構造 : 鉄骨造

規模 : 地下1階 地上9階

延床面積 : 4694.28㎡





カフェ



図書館吹抜部



外觀全景



開架書庫・閲覧室



外觀夜景

## ルネヴィレッジ成城

設計 : コンテンポラリーズ 小林担当物件

所在地 : 東京都世田谷区

主要用途 : 長屋 (分譲 9 戸)

構造 : RC 造

規模 : 地下 1 階 地上 2 階

延床面積 : 605.96㎡



中庭外観





屋上からの全景



地下内観



中庭をみる



## 塩尻市市民交流センター / えんぱーく

設計 : コンテンポラリーズ 小林担当物件

所在地 : 長野県塩尻市

主要用途 : 図書館 市民交流センター 子育て支援センター 事務所 飲食店舗

構造 : RC造 + 鉄骨造

規模 : 地下1階 地上5階

延床面積 : 11901.64㎡



外観全景



閲覧室「森のコート」



公園のように自由につかえる3階市民ラウンジ



2階キャレルデスクからの内観 森の木々のように連続したイメージの壁柱



外観夕景 3層を支える約100本の壁柱



「太陽のコート」でのお話会

## 新発田市新庁舎

設計 : aat+ ヨコミゾマコト建築設計事務所 小林担当物件

所在地 : 新潟県新発田市

主要用途 : 市庁舎

構造 : RC造 + 鉄骨造

規模 : 地下1階 地上7階

延床面積 : 12995.69㎡







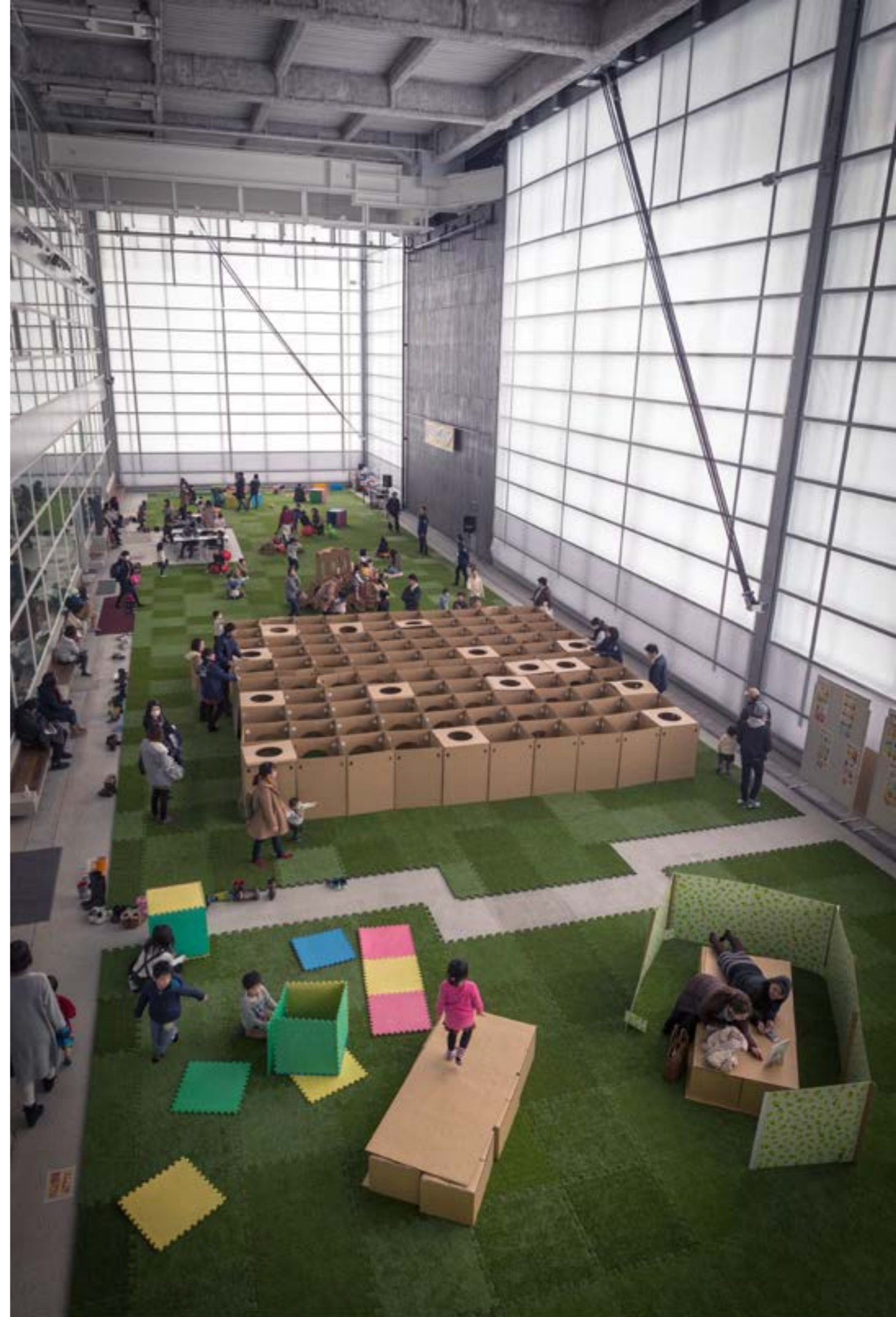
市民ラウンジ 2つの大型建具をフルオープンにして外部空間と連続させることが可能



議場 議場家具を床下に収納し可動壁を開放することで屋上テラスと一体利用が可能なイベントスペースになる



外観夜景



全面開放可能な大型シートシャッターを設けた半屋外イベント広場



30m スパンを可能にした吊橋のようなサスペンション構造



駐車場と一体的に利用したイベント



外観夕景 大型建具や大型シートシャッターの開閉により商店街と連続した都市広場が生まれる

# kaa.

kaa 一級建築士事務所

〒120-0036

東京都足立区千住仲町2-3 ハマノ第一ビル 5F

Tel : 03-5284-8315

Mobile phone : 090-7028-0055

Mail : [contact@k-a-a.jp](mailto:contact@k-a-a.jp)

[www.k-a-a.jp](http://www.k-a-a.jp)

kaa

2-3 Senjunaka-cho,

Adachi-ku, Tokyo

Hamano Daiichi Building 5F

Tel : +81-3-5284-8315

Mobile phone : 090-7028-0055

Mail : [contact@k-a-a.jp](mailto:contact@k-a-a.jp)