

夏魚
急上昇!!

中部地方の沖釣り情報

H26. 6. 8.

釣り場速報

< 遠州灘・伊勢湾・若狭越前沖 >

夏魚の釣果報告満載 (釣り速報 6.7. “中日スポーツ”) !

いよいよ“夏魚祭り”の開幕です。 本日の中日スポーツの「釣り速報欄」では、太平洋側では**イサキ**・**サバ**・**アジ**・**キス**それに**マダコ**までが、日本海側では、**スルメイカ**・**マダイ**・**チダイ**・**大型青物** 達が元気に跳ね回っています。

水温もようやく 18° 以上になり、夏魚達の適水温に達し、これからは水温も魚達の活性も、上昇の一途をたどるものと思われます。

油断してはいけません。 気温の上昇に伴い“熱中症”等夏の病気が、虎視眈々と我々をねらっています。

水分補給など、暑さ対策を充分にしてお出かけ下さい。

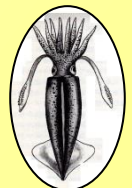


各地区の釣況と狙い物 !!



イサキ

1. 遠州灘…狙い物は何と言っても**イサキ**。 潮さえよければ、70~80匹の釣果も…
2. 浜名湖…サイズの良い**タコ**がやっと釣れはじめました。 それに、ミヨ筋の**キス**と**ギマ**の釣果報告も入っています。
3. 大山沖…**スルメイカ**の束超え(100杯以上)報告も続出
4. 赤羽根沖…**イサキ**軍団大暴れ! オーバーヒート気味!
5. 神島沖…**マサバ**が入れ食い状況
6. 若狭湾…**スルメイカ**絶好調!
7. 鷹巣沖…**マダイ**・**大型青物**順調! 6月16日(月)『玄達瀬解禁』に注目!



スルメイカ

[福井真明 松岡 隆春]