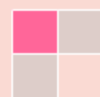


図書館要覧

平成29年度

〈平成28年度実績〉

筑前町



目 次

1	町の概要	1
2	図書館のあゆみ	2
3	施設概要	6
4	図書館の運営	7
	・基本方針	
	・筑前町公共図書館をめざす図書館	
	・図書館サービスの重点	
	・図書館奉仕	
5	組織	9
6	予算	10
7	資料の収集	11
8	利用状況	16
9	平成28年度図書館行事実績	20
10	平成28年度ブックスタート事業実績	23
11	平成28年度ボランティア活動実績	24
12	条例、規則	25

1 町の概要

筑前町は、平成17年3月22日に旧三輪町と旧夜須町の合併によって誕生した町で、福岡県の筑紫平野の北部に位置し、面積は約67平方キロメートル、人口は3万弱です。従来は、米・麦・大豆を中心とした普通作の農業地帯でしたが、近年は福岡都市圏や久留米広域圏に近接しているという恵まれた立地条件を背景に、都市型農業も盛んになっています。また、夜須高原や目配山などの緑輝く高原や里山、美しい田園空間に代表される豊かな自然を生かした、魅力あるまちづくりを進めています。



人口	29,617	人
世帯数	10,792	世帯

(平成29年3月末日現在)

2 図書館のあゆみ

- 平成 7. 9 三輪町複合施設建設委員会設置
- 平成 8. 3 三輪町複合施設基本計画決定
6 三輪町図書館基本計画決定
- 平成 9. 4 三輪町複合施設愛称「めくばーる三輪」決定
- 平成10. 8 夜須町複合施設建設委員会設置
8 三輪町図書館管理運営基本方針決定
三輪町図書館業務委託 クリーン商会
- 平成11. 3 三輪町複合施設竣工式
4 三輪町図書館開館 図書館システム 富士通
図書館（めくばーる三輪）条例施行
三輪町図書館運営委員会（図書館運営検討委員会改編）
- 4・5 三輪町図書館開館特別展示
三輪町教育委員会発行 佐野至 木版画「でんかよおい」原画展
- 10 三輪町図書館 手作り布の絵本講座（全6回） 講師 江口清美先生
- 平成12. 3 夜須町複合施設基本計画決定
10 三輪町図書館 手作り布の絵本講座（全6回） 講師 江口清美先生
- 平成13. 10 三輪町図書館 手作り布の絵本講座（全6回） 講師 江口清美先生
- 平成14. 4 めくばーる三輪設置条例施行規則の一部改正
4 三輪町図書館 子ども読書の日お話会のイベント開始
10 三輪町図書館 手作り布の絵本講座（全6回） 講師 江口清美先生
12 夜須町複合施設愛称「コスモスプラザ」決定
12 三輪町ハローブックス開始（8ヶ月健診時）
- 平成15. 1 夜須町複合施設竣工
1 三輪町図書館 読み聞かせボランティア向入門講座説明会
1 夜須町図書館業務委託 金子商会
3 コスモスプラザ落成式
4 三輪町図書館と小・中学校図書室とのコンピュータを連結 システム入替 富士通
4 夜須町図書館開館 図書館システム 富士通
公共・学校図書館ネットワーク開始、夜須町図書館条例・規則施行
7 夜須町図書館ボランティア養成講座（全3回）
7月「読み聞かせの基礎」 講師 福岡県立図書館司書
9月「よみきかせの実演」 講師 久留米大学 川島久美子講師
16.2月「やさしい製本講座」 講師 稲光館長
10 夜須町ブックスタート開始（10ヵ月健診時）
10 三輪町図書館 手作り布の絵本講座（全6回） 講師 江口清美先生
11 夜須町図書館開館記念 読書まつり かこさとし氏 親子読書協議会 小学校発表
12 めくばーる三輪設置条例施行規則の一部改正
- 平成16. 4 夜須町図書館 子ども読書週間ワイドお話会
6 子どもの読書推進（県わくわく探検事業）
9 ボランティア養成講座（全3回）
10 三輪町図書館 手作り布の絵本講座（全6回） 講師 江口清美先生
11 かがし祭り参加 図書館とボランティアさんによる大型紙芝居参加
12 夜須町親と子の読書のつどい マヤ文明と絵本
- 平成17. 2 夜須町図書館 読書講演会・原画展 ロバート・シクラジ氏

筑前町発足

- 平成17. 3 旧三輪・旧夜須 システム統合（富士通ビジネスシステム）
3 三輪町・夜須町合併により、図書館名称及び利用規則変更
夜須町図書館から筑前町図書館へ
三輪町図書館から筑前町めくばーる図書館へ
業務委託 筑前町図書館（金子商会）・筑前町めくばーる図書館（クリーン商会）

- 平成17.
- 4 筑前町HPにて資料検索公開 福岡県立図書館横断検索参加
 - 8 第1回筑前町親と子の読書のつどい 小学校発表 講演会 内田麟太郎氏
 - 10 筑前町図書館修理ボランティア養成講座 講師 稲光館長
 - 10月「やさしい本の修理と製本」
 - 11月「読み聞かせにおける選書について」
 - 18.2月「小学生高学年の本の選び方」
 - 2月「和製本の作り方」
 - 10 筑前町めくばーる図書館 手作り布の絵本講座（全6回）講師 江口清美先生
 - 12 筑前町図書館 お楽しみクリスマス会 「冬休み映画上映会」
- 平成18.
- 3 筑前町図書館「春休み特別上映会」
 - 4 筑前町めくばーる図書館 雑誌リサイクル（毎月）定例化
 - 6 筑前町図書館多目的室を学習室として開放
 - 7 読書講演会 村中李衣氏
 - 7 筑前町めくばーる図書館 出前講座「読み聞かせのすすめ」城北幼稚園
 - 8 筑前町図書館「夏休み映画上映会」
 - 10 筑前町めくばーる図書館 手作り布の絵本講座（全6回）講師 江口清美先生
 - 10 三輪小学校 地域公開授業ゲストティーチャー
 - 12 第2回 筑前町親と子の読書のつどい（福岡県読書推進大会）
 - 筑前町大会 小学校発表 朗読発表 講演会 あべ弘士氏
 - 12 筑前町図書館 お楽しみクリスマス会 「冬休み映画上映会」
- 平成19.
- 2 筑前町めくばーる図書館ボランティア養成講座
 - 2月「紙芝居・ペープサートで楽しもう」
 - 3月「手あそび・わらべうた」
 - 3 筑前町親と子の読書協議会 観劇会 人形劇
 - 3 筑前町図書館 「春休み映画上映会」
 - 4 貸出規則一部変更 町外資格者貸出制限
 - 4 両図書館にて返却可能（図書のみ）
 - 4 ブックスタート名称統一
 - 5 筑前町めくばーる図書館 幼稚園・保育所・保育園へ団体貸出開始
 - 5 図書館ボランティア養成講座
 - 8 筑前町めくばーる図書館 夏休み小学生一日図書館員開始
 - 8 筑前町図書館 雑誌リサイクル（毎月）定例化
 - 8 筑前町親と子の読書協議会 観劇会 人形劇
 - 9 筑前町転入者受付時、住民係にて図書館利用案内配布
 - 9 本のわくわく探検事業講座（全4回）
 - 10 筑前町めくばーる図書館 赤ちゃんおはなし会「ひよっこおはなし会」開始
 - 10 筑前町めくばーる図書館 手作り布の絵本講座（全6回）講師 江口清美先生
 - 10 筑前町めくばーる図書館利用者アンケート実施 10月～11月
 - 11 筑前町図書館 こいおいさとこ原画展 絵本「まっくろちゃん」
 - 11 筑前町めくばーる図書館 三輪小学校学童保育 出前おはなし会定例化
 - 12 第3回 筑前町親と子の読書のつどい 小学校発表、おはなし作品づくり
 - 12 筑前町図書館 クリスマスおはなし会 「映画上映会」
- 平成20.
- 1 筑前町図書館「大人のための映画上映会」
 - 2 筑前町めくばーる図書館 講演会 白垣詔男氏
 - 2 筑前町図書館 ボランティア養成講座
 - 3 筑前町図書館 開館5周年記念講演会 アンネット・一恵・ストゥルナート氏
 - 4 図書館業務委託一本化 平成23年3月まで（金子商会）
 - 4 筑前町HP、図書館コーナー内容の充実
 - 4 両図書館ブックスタートアンケート実施 4月～9月

- 7 筑前町図書館 赤ちゃんおはなし会「ひよっこおはなし会」開始
- 7 筑前町めぐばーる図書館「大人向け映画上映会」めぐばり館大広間
- 7 筑前町図書館「子ども向け映画上映会」
- 8 筑前町親と子の読書協議会 観劇会 人形劇
- 8 図書館修理ボランティア養成講座 修理ボランティア活動定例化
- 8 子ども未来館主催「ひまわり講座」講師 図書館司書2名
- 10 筑前町図書館 松澤亜州沙原画展 絵本「コガネハナイチゴの木」
- 10 読書講演会 講師 坂井ひろこ氏
- 10 就学児健診時利用カード登録実施
- 10 筑前町めぐばーる図書館 手作り布の絵本講座（全3回）講師 江口清美先生
- 11 ブックスタートプラス開始（1歳6ヶ月健診時）
- 11 筑前町めぐばーる図書館 開館10周年記念講演会 花田 衛氏
- 12 第4回 筑前町親と子の読書のつどい 小学校発表、マジックショー
- 12 筑前町図書館 クリスマスおはなし会「映画上映会」
- 平成21. 2 筑前町図書館「大人向け映画上映会」
- 3 第1回ボランティア交流会、講演会 辻 桂子氏
- 4 館長一人体制 筑前町図書館に館長代理を配置
- 8 筑前町親と子の読書協議会 観劇会 人形劇
- 8 子育て支援センター主催「子育て講演会」講師 図書館司書2名
- 10 就学児健診時利用カード登録実施
- 12 第5回 筑前町親と子の読書のつどい 小学校発表、劇団公演
- 平成22. 1 図書館講演会 佐々木 謙介氏
- 1 布の絵本養成講座 中級（全4回）講師「ゆずりはの会」筑前町女性センター
- 1・2 読み聞かせボランティア養成講座（全3回）
講師 ①県立図書館職員 ②小郡市「おはなし畑」③福永厚子氏
- 2 図書館システム入替
「経済活性化・経済危機対策臨時交付金事業」により購入（富士通ビジネスシステム）
- 2 町内在住資格者 有効期限変更 無期限から5年へ
- 3 図書館ボランティア交流会 講師 高松幸茂氏 高松恭子氏
- 4 館長一人体制 筑前町図書館の館長代理を廃止
- 5 筑前町の図書館ホームページ開設
- 6 筑前町めぐばーる図書館 月曜日から火曜日へ休館日変更
- 7 図書館講演会 才津原 哲弘氏
- 8 子育て支援センター主催「子育て講演会」講師 図書館司書2名
- 10 ブックスタート対象月齢変更（10ヶ月児から4ヶ月児へ）
- 11 布の絵本養成講座 中級（全4回）講師「ゆずりはの会」筑前町女性センター
- 12 第6回 筑前町親と子の読書のつどい 小学校発表、劇団公演
- 平成23. 2 図書館講演会 深谷 喜一郎氏
- 2 筑前町めぐばーる図書館 西側・YAコーナー窓UVカット剤塗布工事
- 3 資料等整備事業
「地域活性化交付金（住民生活に光をそそぐ交付金）一知の地域づくり」
- 3 図書館業務委託延長 平成24年3月まで（金子商会）
- 4 筑前町図書館運営検討委員会
- 5 布の絵本講座（全4回）講師 図書館ボランティア「野いちごの会」
- 10 多文化サービス開始（利用案内 英語版・韓国語版）平成24年10月より配布
- 平成24. 1 第7回 筑前町親と子の読書のつどい 小学校発表、講演会 宮西達也氏
- 4 図書館業務委託 平成27年3月まで（クリーン商会）
- 6 布の絵本講座（全4回）講師 図書館ボランティア「野いちごの会」
- 8 北筑後教育事務所主催小学生読書リーダー養成講座（全4回）
- 11 小学生読書リーダー成果発表

- 平成25.
- 1 第8回筑前町親と子の読書のつどい 小学校発表 講演会 長谷川義史氏
 - 3 筑前町子ども読書活動推進計画 策定
 - 4 第1号 図書館だより発行 (年4回発行) 発行4・7・10・1月
 - 5 筑前町図書館 東小田小学校、中牟田小学校学童保育 出前おはなし会定例化
 - 5 布の絵本講座(全4回) 講師 図書館ボランティア「野いちごの会」
 - 8 小学生読書リーダー育成講座(全2回)
 - 8 筑前町図書館システムサーバー室、館内空調工事
- 平成26.
- 1 第9回筑前町親と子の読書のつどい 読書リーダー発表 小学校発表 劇団公演
 - 3 筑紫野市、小郡市及び筑前町 図書館相互利用協定書締結(平成26年4月施行)
 - 4 図書館だより発行 (年4回 第5～8号)
 - 5 布の絵本講座(全4回) 講師 図書館ボランティア「野いちごの会」
 - 8 小学生読書リーダー育成講座(全2回)
 - 9 図書館アンケート実施
 - 10 図書館平和講演 「大刀洗空襲を語る」 講師 高山八郎氏
- 平成27.
- 2 北筑後地区7市町村公共図書館広域利用協定書締結(平成27年4月施行)
 - 2 第10回筑前町親と子の読書のつどい 小学校発表 講演会 くすのき しげのり氏
 - 3 筑前町親と子の読書協議会 解散
 - 4 筑前町図書館条例及び同施行規則改正
図書館名称変更 筑前町図書館から筑前町コスモス図書館へ
開館時間一部変更 一律 10時～19時
休館日一部変更 8月15日開館へ
 - 4 図書館業務委託 平成32年3月まで(クリーン商会)
 - 4 図書館だより発行 (年4回 第9～12号)
 - 5 めくばー図書館 「子ども向け映画上映会」
 - 6 布の絵本講座(全4回) 講師 図書館ボランティア「野いちごの会」
 - 8 小学生読書リーダー育成講座(全2回)
 - 8 めくばー図書館 「大人向け映画上映会」
 - 8 コスモス図書館 「子ども向け映画上映会」
- 平成28.
- 2 子ども読書活動推進 読書講座 講師 前園敦子氏
 - 2 図書館ボランティア交流会 講師 前園敦子氏
 - 4 図書館だより発行 (年4回 第9～12号)
 - 6 布の絵本講座(全4回) 講師 図書館ボランティア「野いちごの会」
 - 7 めくばー図書館 「子ども向け映画上映会」
 - 8 小学生読書リーダー育成講座(全2回)
 - 8 コスモス図書館 「子ども向け映画上映会」
- 平成29.
- 2 システム入替(富士通システム)
 - 3 子ども読書活動推進 観劇会 人形劇
 - 3 ホームページリニューアル

3 施設概要

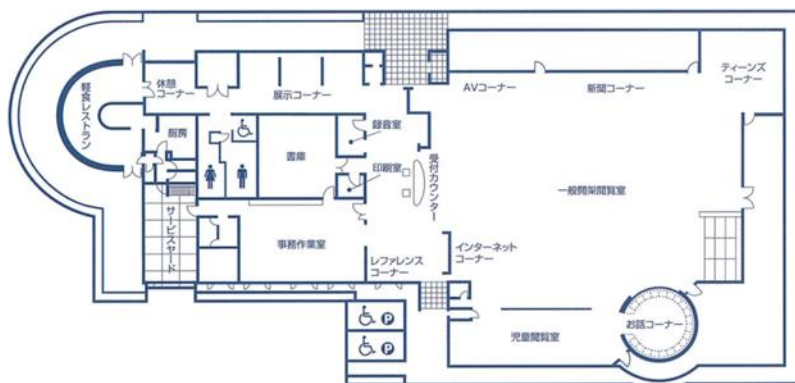
筑前町コスモス図書館

1. 開館 平成15年4月
2. 所在地 〒838-0298 福岡県朝倉郡筑前町篠隈373番地
TEL (0946) 42-6624 FAX (0946) 42-2011 (筑前町役場)
3. 建物構造 鉄骨造
面積 1,247㎡
総工費 3.6億円 (※注:コスモスプラザ全体)



筑前町めくばーる図書館

1. 開館 平成11年4月
2. 所在地 〒838-0802 福岡県朝倉郡筑前町久光951番地1
TEL (0946) 24-7100 FAX (0946) 24-8771
3. 建物構造 鉄骨造
面積 1,531.18㎡
総工費 4億3千7百万円 (※注:コスモスプラザ全体)



4 図書館の運営

筑前町公共図書館運営方針

1 基本方針

筑前町公共図書館は、町民の多様な生き方、考え方に応えるため、「だれでも」「いつでも」「どこでも」「どんな資料でも」利用できる図書館という方針のもとに運営し、町民の暮らしに役立つ図書館サービスを行います。

また、すべての町民に親しみやすく、入りやすく、利用しやすい、開かれた図書館づくりをめざします。

2 筑前町公共図書館のめざす図書館

- (1) 誰もが気軽に利用できる明るい図書館
- (2) 利用者のプライバシーを守る図書館
- (3) 本を読む子どもを育てる図書館
- (4) 筑前町の町づくり、人づくりを支える図書館
- (5) 地域の情報拠点および文化の拠点となる図書館
- (6) 学校教育を支援し、学校図書館と連携する図書館
- (7) 障がいをもつ人に優しい図書館
- (8) 地域と連携し、地域の発展とともに歩む図書館
- (9) 住民のあらゆる知的要求に応える図書館

3 図書館サービスの重点

- (1) 筑前町子ども読書活動推進計画に基づく図書館運営の充実
 - ・ 0歳から18歳の子どもの保護者への読書活動支援
- (2) 図書館サービスや図書館運営体制の充実をはかる。
 - ・ 図書館資料、情報及び各種サービスの充実
 - ・ ボランティア団体等との連携の充実
- (3) 未利用者の利用促進に努める。
 - ・ 広報の充実
 - ・ 図書館を利用するのが困難な人へのサービスの拡充
- (4) 学校教育への支援を行う。
 - ・ 学校図書館との連携
- (5) 地域の課題解決や町民の問題解決に必要な資料、情報を提供する。
 - ・ 地域資料収集の充実
 - ・ 図書館内外における資料、情報提供の場の充実

4 図書館奉仕

(1) 開館時間

午前10時～午後7時

(2) 休館日

毎週月曜日・・・筑前町コスモス図書館

毎週火曜日・・・筑前町めくばーる図書館

年末年始（12月28日～1月4日）

特別整理期間・・・コスモス図書館：6月、めくばーる図書館：2月

(3) 貸出冊数・期間

①個人貸出

本	あわせて10冊まで (うち雑誌は3冊まで)	15日
雑誌		8日
DVD・CD・ビデオ	あわせて2点まで ※町内在住・在勤者のみ	8日

②団体貸出・・・町内の各種団体に定期的に本を貸出

(4) サービス活動

- 予約 : 所蔵の資料について次の貸出の予約を受付（町内在住・在勤者のみ）
- リクエスト : 未所蔵の資料を購入あるいは他館から借用して提供（町内在住者のみ）
- レファレンス : 調べものについての問い合わせ、相談に対し、情報、資料の提供
- コピー : 図書館所蔵の資料に限り著作権の範囲内でコピー可能（有料）
各館1台設置（カラー、モノクロ）
- 視聴コーナー : 館内でDVD・CD・ビデオが視聴可能
- インターネット : 利用者用インターネットパソコンを各館1台設置（利用時間30分）

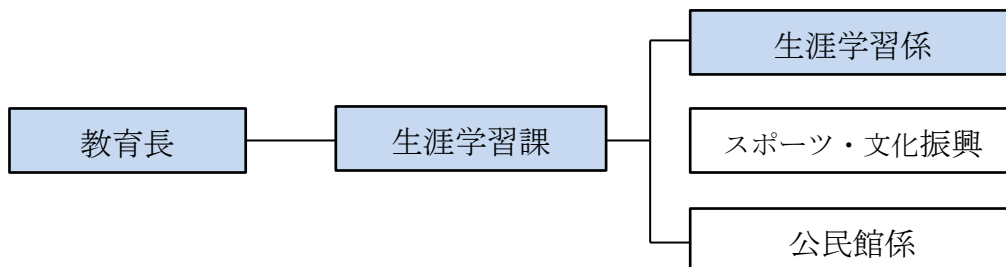


毎月23日は、筑前町読書の日

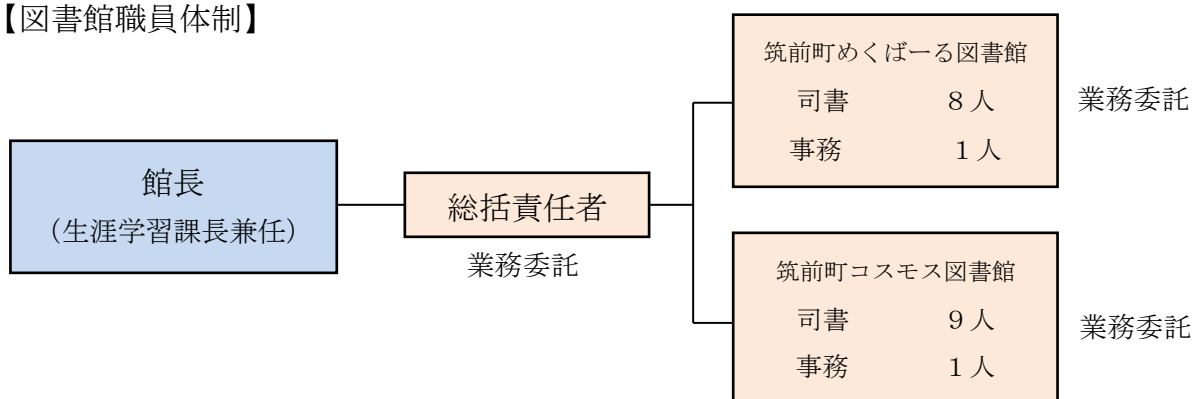
5 組織

(平成28年4月1日～平成29年3月31日) 現在

【教育委員会組織】



【図書館職員体制】



【筑前町図書館運営協議会委員構成】

図書館法第15条区分	所 属
学校教育関係者	町内校長代表
	町内PTA代表
社会教育関係者	社会教育委員の会代表
	図書館ボランティア代表
	町内幼稚園・保育所保護者代表
家庭教育向上関係者	利用者代表
学識経験者	識見を有する者代表

6 予算

【当初予算内訳】

(単位：千円)

区分	筑前町コスモス図書館		筑前町めくばーる図書館	
	平成28年度当初予算	平成29年度当初予算	平成28年度当初予算	平成29年度当初予算
備品購入費	13,864	6,500	5,414	5,129
報酬	0	0	84	129
賃金	0	0	0	135
報償費	0	0	65	170
旅費	0	0	8	29
需用費	2,824	2,834	2,996	3,121
役務費	77	82	168	180
委託料	39,192	28,017	29,946	29,968
使用料	1,137	4,801	564	501
負担金補助及び交付金	0	0	36	36
工事請負費	0	0	0	0
合 計	57,094	42,234	39,281	39,398



筑前町コスモス図書館



筑前町めくばーる図書館

7 資料の収集

(1) 分類別蔵書数 平成29年3月31日現在

(単位/冊、点)

館名		コスモス図書館						めくばーる図書館							
		H27年度	受 入			払出変更	H28年度	構成比	H27年度	受 入			払出変更	H28年度	構成比
		蔵書数	購入	寄贈他	除籍他	蔵書数	%	蔵書数	購入	寄贈他	除籍他	蔵書数	%		
一般書	0 総記	2,318	60	6	210	2,174		1,964	58	0	82	1,940			
	1 哲学	3,008	75	0	242	2,841		2,822	50	3	279	2,596			
	2 歴史	6,639	224	8	119	6,752		6,556	295	5	1,054	5,802			
	3 社会科学	12,347	386	12	1,039	11,706		9,283	223	3	625	8,884			
	4 自然科学	6,104	234	5	200	6,143		4,632	150	2	824	3,960			
	5 技術	9,584	353	4	363	9,578		7,982	374	5	863	7,498			
	6 産業	3,385	146	1	144	3,388		2,547	85	0	421	2,211			
	7 芸術	8,882	260	73	689	8,526		9,950	219	25	898	9,296			
	8 言語	1,243	33	0	46	1,230		1,075	23	1	19	1,080			
	9 文学	8,813	218	8	345	8,694		9,147	99	5	661	8,590			
	F 小説	15,474	819	13	1,138	15,168		12,316	465	3	636	12,148			
	郷土行政	742	2	64	4	804		1,225	2	27	0	1,254			
	参考資料	1,501	18	5	19	1,505		1,591	22	0	53	1,560			
	小計	80,040	2,828	199	4,558	78,509	63.0	71,090	2,065	79	6,415	66,819	64.0		
児童書	0 総記	252	14	0	59	207		308	9	15	54	278			
	1 哲学	186	17	0	24	179		180	11	0	13	178			
	2 歴史	709	45	0	121	633		729	40	0	71	698			
	3 社会科学	966	58	2	194	832		847	35	1	65	818			
	4 自然科学	2,049	87	6	235	1,907		1,830	69	1	115	1,785			
	5 技術	796	31	8	91	744		678	33	1	84	628			
	6 産業	551	28	5	60	524		438	24	1	12	451			
	7 芸術	1,186	53	0	143	1,096		892	38	0	70	860			
	8 言語	241	5	0	5	241		341	4	0	101	244			
	9 文学	8,253	256	3	352	8,160		7,236	243	2	77	7,404			
	C 紙芝居	1,530	43	0	1	1,572		1,273	30	0	1	1,302			
	E 絵本	12,340	646	6	245	12,747		11,346	535	7	124	11,764			
	F ビックブック	56	0	2	0	58		46	1	0	0	47			
	G 布絵本	1	0	0	0	1		21	0	0	0	21			
Eプロンター	0	0	0	0	0		19	0	0	2	17				
小計	29,116	1,283	32	1,530	28,901	23.2	26,184	1,072	28	789	26,495	25.4			
Y	ヤングアダルト	7,801	187	4	532	7,460		4,456	167	0	640	3,983			
A	小計	7,801	187	4	532	7,460	6.0	4,456	167	0	640	3,983	3.8		
AV資料	C D	2,531	36	14	9	2,572		2,384	22	7	36	2,377			
	ビデオ	665	0	0	149	516		874	0	0	377	497			
	D V D	1,764	34	2	8	1,792		1,100	21	2	4	1,119			
	小計	4,960	70	16	166	4,880	4.0	4,358	43	9	417	3,993	3.9		
雑誌	タイトル数	158				164		155				155			
	雑誌	4,755	2,196	43	2,188	4,806	3.8	3,088	2,194	17	2,256	3,043	2.9		
総合計		126,672	6,564	294	8,974	124,556	100.0	109,176	5,541	133	10,517	104,333	100.0		

2館所蔵数	228,889
-------	---------

(2) 雑誌タイトル

平成29年3月31日現在

ジャンル	タイトル	コス	めく	ジャンル	タイトル	コス	めく	
女性誌	an・an	○	○	育児 教育	AERA with kids	○		
	with	○			のびのび子育て増刊号		○	
	VERY		○		かぞくのじかん	○		
	美しいキモノ	○	○		月刊クーヨン	○	○	
	25ans		○		蛍雪時代		○	
	eclat		○		子づれDE CHACHACHA福岡県版		○	
	LDK		○		子どもと読書		○	
	家庭画報		○		Como		○	
	CanCam	○			kodomoe		○	
	暮らしの手帖	○	○		たまごクラブ	○	○	
	CREA	○			ひよこクラブ	○	○	
	&Premium		○		ちいさいおおきいよわいつよい		○	
	saita	○			PriPri		○	
	GISELe		○		手作り	母の友		○
	週刊女性	○				プレジデントFamily		○
	女性自身		○			毛糸だま	○	
	週刊女性セブン	○		Cotton Friend			○	
	GINGER	○		コットンタイム		○		
	sweet		○	レディブティック		○		
	steady		○	NHKすてきにハンドメイド		○	○	
	STORY		○	ミセスのスタイルブック			○	
	spring	○		月刊おりがみ			○	
	装苑	○						
	天然生活	○		美容 健康	安心	○		
	BAILA	○			ハルメク		○	
	日経ウーマン	○			NHKためしてガッテン		○	
	non・no	○	○		きょうの健康	○		
	HERS	○			健康	○		
	婦人画報	○			健康		○	
	婦人公論	○	○		壮快		○	
	FRaU		○		日経ヘルス	○	○	
	GLOW	○			ゆうゆう	○		
ミセス		○	毎日が発見		○			
MORE	○	○	美的			○		
LEE	○	○	MAQUIA (マキア)		○			

ジャンル	タイトル	コス	めく	ジャンル	タイトル	コス	めく
料理 生活	いいね	○		スポーツ	近代柔道		○
	家の光		○		くらら	○	
	栄養と料理	○			月刊剣道日本	○	○
	ESSE	○			月刊バスケットボール	○	○
	Mar t		○		月刊ホークス	○	
	オレンジページ	○	○		月刊バレーボール	○	
	きょうの料理	○	○		月刊武道	○	○
	Ku : nel (クウネル)	○			ゴルフWa gg le (ワググル)		○
	クロワッサン	○	○		ゴルフダイジェスト	○	
	サンキュ!	○	○		週刊サッカーダイジェスト		○
	3分クッキング	○			週刊ベースボール	○	○
	CHANT	○			Sports Graphic Number	○	
	レタスクラブ		○		スイミングマガジン	○	
	園芸 アレンジ	園芸ガイド	○			相撲	○
盆栽世界			○	ソフトボールマガジン		○	
趣味の園芸		○	○	ソフトテニスマガジン		○	
ベストフラワーアレンジメント			○	Tarzan		○	
ガーデン&ガーデン			○	ダンスファン		○	
農業	現代農業	○	○	卓球王国		○	
	NHK趣味の園芸 やさいの時間	○		テニスマガジン	○		
	やさい畑	○		B i CYCLE CLUB	○		
	季刊地域	○		バドミントンマガジン	○		
山 アウトドア	BE-PAL	○		ランニングマガジンクリール		○	
	ガルヴィ		○	ランナーズ	○		
	GO OUT		○	ワールドサッカーダイジェスト	○		
	山と溪谷		○	写真	アサヒカメラ		○
	ランドネ	○			CAPA		○
	ワンダーフォーゲル (ヤマケイJOY)	○			日本カメラ	○	
ペット	愛犬の友	○			ビデオSALON		○
コンピュータ	猫びより	○		男性誌	OCEANS		○
	Wan		○		Begin	○	
囲碁 将棋	Mr. PC		○		BRUTUS		○
	日経PC21	○	○		MEN 'S CLUB	○	
	NHK囲碁講座	○			Mens JOKER	○	
	NHK将棋講座	○			MEN 'S NON-NO		○
釣り	月刊碁ワールド		○		モノ・マガジン		○
	将棋世界		○		LEON		○
	釣ファン		○		Pen	○	
	つり人	○			MONOQLO	○	

ジャンル	タイトル	コス	めく	ジャンル	タイトル	コス	めく	
TV 旅 情報誌	e p i	○		文芸 歴史	NHK俳句	○		
	福岡ウォーカー	○	○		オール読物	○	○	
	クレアトラベラー		○		小説新潮		○	
	日経おとなのOFF		○		小説現代	○		
	月刊くるめ	○	○		小説すばる		○	
	シティ情報ふくおか	○	○		新潮	○		
	ソワニエ		○		すばる	○		
	JR時刻表	○			文学界	○		
	じゃらん九州発	○	○		文藝春秋	○	○	
	たる	○			邪馬台国	○		
	旅の手帖		○		一個人	○		
	d a n c y u	○			歴史人	○	○	
	食楽		○		経済	週刊エコノミスト	○	
	ディズニーファン	○				ダイヤモンドZAI		○
	文字の大きな時刻表		○			週刊ダイヤモンド	○	
ゼクシィ福岡・佐賀	○		週刊東洋経済			○		
MAMOR	○		特選街			○		
総合	週刊文春	○	○	日経トレンドィ		○	○	
	選択	○		日経マネー		○		
	中央公論		○	日経ビジネスアソシエ		○		
	世界	○		B I G t o m o r r o w		○	○	
	サライ	○		ふくおか経済EX			○	
	Voic	○		P R E S I D E N T		○		
	PHP		○	芸術	淡交		○	
	会社四季報		○		フローリスト	○		
	財界九州	○			一枚の絵		○	
	THE 21		○		イラストレーション	○		
	S A P I O		○	芸術新潮		○		
	リベラシオン	○	○	映画 音楽	音楽と人		○	
	西日本文化	○			月刊ピアノ	○		
	AERA		○		SWITCH	○		
	サンデー毎日	○	○		r o c k i n ' o n		○	
週刊朝日	○	○	レコード芸術			○		
週刊金曜日		○	えんぶ			○		
週刊新潮	○	○	キネマ旬報		○	○		
科学	ナショナルジオグラフィック日本版	○			C u t		○	
	N e w t o n		○		S C R E E N	○		
	星なび	○			DVD&ブルーレイで一た	○		
	モデルグラフィックス	○		日経エンタテイメント!		○		
	MOE	○	○					

ジャンル	タイトル	コス	めく	ジャンル	タイトル	コス	めく
児童	Katukura	○		乗り物	AIRLINE		○
YA	ねーねー	○			オートバイ		○
	おひさま	○			CAR and DRIVER		○
	かがくのとも		○		月刊自家用車	○	
	こどものとも	○	○		鉄道ジャーナル	○	
	こどものとも012	○	○		鉄道ファン		○
	こどものとも年少版	○	○		driver		○
	こどものとも年中向き	○	○		培倶人 (ばいくじん)	○	
	ちいさなかがくのとも		○		Let's go4WD	○	
	子供の科学	○					
	Newsがわかる	○		住居	エクステリア&ガーデン	○	
	nicola		○	インテリア	SUMAI no SEKKEI	○	
アニメ	アニメージュ		○		& home	○	
コミック	アニメディア	○			月刊HOUSING		○
	コロコロコミック	○	○		プラス1リビング		○
	ビッグコミック		○		私のカントリー	○	
	モーニング	○			CASA BRUTUS		○
	ちゃお		○		ドゥーパ!	○	
ティーンズ	ポポロ		○	介護	おはよう21	○	
	JUNON	○		図書館	現代の図書館	○	
	セブンティーン	○	○		図書館雑誌	○	
	FINE BOYS		○		この本読んで!	○	
	ニコプチ	○			ダ・ヴィンチ	○	○
					みんなの図書館		○
					国立国会図書館	○	

◆受入タイトル数

- ・筑前町コスモス図書館 164誌 (購入: 160誌、寄贈: 4誌)
- ・筑前町めくばーる図書館 155誌 (購入: 152誌、寄贈: 3誌)

(3) 新聞一覧

新聞名	館名	筑前町コスモス図書館		筑前町めくばーる図書館	
		朝刊	夕刊	朝刊	夕刊
朝日新聞		○		○	
毎日新聞		○	○	○	○
読売新聞		○	○	○	○
西日本新聞		○	○	○	○
日本経済新聞		○	○	○	○
西日本スポーツ新聞		○		○	
日本農業新聞		○			

8 利用状況

【利用実績】

(単位:人、冊、件)

	コスモス図書館	めくばーる図書館	合 計	1日平均	コスモス図書館	めくばーる図書館
開館日数	291	295				
貸出人数	44,283	33,152	77,435	貸出人数	152.1	112.3
貸出冊数	175,712	134,709	310,421	貸出冊数	603.8	456.6
入館者数(概数)	76,500	64,400	140,900	入館者数(概数)	262.8	218.3

(1) 月別利用人数、貸出冊数

コスモス図書館	4月	5月	6月	7月	8月	9月	10月	11月	12月	1月	2月	3月	合 計
貸出人数(人)	3,631	3,895	2,820	4,579	4,565	4,096	3,836	3,605	3,110	3,369	3,006	3,771	44,283
貸出件数(冊)	14,704	15,378	11,886	17,871	17,586	15,764	15,720	13,646	12,403	13,994	11,936	14,824	175,712

めくばーる図書館	4月	5月	6月	7月	8月	9月	10月	11月	12月	1月	2月	3月	合 計
貸出人数(人)	2,745	2,715	3,229	3,299	3,141	2,907	2,982	2,506	2,388	2,507	1,972	2,761	33,152
貸出件数(冊)	11,041	10,728	12,958	13,034	13,022	11,793	11,821	10,106	9,555	10,424	8,237	11,990	134,709

(2) 館毎年齢別男女別貸出冊数 注: 団体を含まない

(冊)

コスモス図書館	6歳以下	7~12歳	13~15歳	16~18歳	19~22歳	23~29歳	30~39歳	40~49歳	50~59歳	60~69歳	70歳以上	館内利用	合 計
男 性	8,285	8,028	1,531	562	610	950	4,602	5,816	5,451	12,559	5,384	66	53,844
女 性	12,470	17,966	3,029	1,146	1,733	4,192	19,948	20,687	12,025	17,655	5,413	44	116,308
合 計	20,755	25,994	4,560	1,708	2,343	5,142	24,550	26,503	17,476	30,214	10,797	110	170,152

めくばーる図書館	6歳以下	7~12歳	13~15歳	16~18歳	19~22歳	23~29歳	30~39歳	40~49歳	50~59歳	60~69歳	70歳以上	館内利用	合 計
男 性	5,925	6,000	963	394	416	1,338	3,125	4,907	5,582	10,816	6,816	48	46,330
女 性	7,092	9,608	681	838	1,608	3,699	14,783	16,318	10,008	12,806	3,731	57	81,229
合 計	13,017	15,608	1,644	1,232	2,024	5,037	17,908	21,225	15,590	23,622	10,547	105	127,559

(3) 年齢・男女別利用人数 注: 団体を含まない

(人)

		児童	学生	一般			館内利用	合 計
		0~12歳	13~18歳	19~39歳	40~59歳	60歳以上		
コスモス図書館	男	3,389	754	1,663	3,636	6,615	65	16,122
	女	6,223	983	5,742	8,008	6,528	39	27,523
	合計	9,612	1,737	7,405	11,644	13,143	104	43,645
めくばーる図書館	男	2,462	323	1,320	3,200	6,590	48	13,943
	女	3,466	483	4,106	6,027	4,557	57	18,696
	合計	5,928	806	5,426	9,227	11,147	105	32,639

(4) 資料別貸出冊数

(冊)

資 料	コスモス図書館	めくば-る図書館
一 般	85,288	71,606
児 童	55,006	38,482
郷土・行政	84	18
参考資料	8	1
ヤングアダルト	6,740	3,193
視 聴 覚	16,378	11,549
雑 誌	10,692	8,893
相 互 貸 借	293	222
インターネット	1,223	745
合 計	175,712	134,709

(5) 曜日別利用人数、貸出冊数

注：団体を含まない

	コスモス図書館		めくば-る図書館	
	人数	貸出冊数	人数	貸出冊数
月 曜	0	0	5,710	21,715
火 曜	7,410	27,394	0	0
水 曜	5,891	21,519	5,480	20,014
木 曜	6,582	24,310	4,478	16,856
金 曜	6,067	22,040	4,238	15,555
土 曜	9,159	37,941	6,490	26,995
日 曜	8,536	36,948	6,243	26,424
合 計	43,645	170,152	32,639	127,559

【登録状況】

(1) 登録人数・町内町外地区別登録人数・貸出冊数

平成29年3月31日現在

町 内	登録人数(人)	貸出冊数(冊)	人 口(人)	登録率(%)
三 並 地 区	909	13,649	1,767	51.4
中牟田地区	3,682	47,495	6,655	55.3
東小田地区	4,935	70,116	7,917	62.3
三 輪 地 区	7,744	94,024	13,278	58.3
町内合計	17,270	225,284	29,617	58.3

町 外	登録人数	貸出冊数
朝倉市	2,727	19,645
東峰村	16	112
小郡市	721	11,198
大刀洗町	537	3,753
久留米市	299	1,119
うきは市	66	570
筑紫野市	1,546	29,561
その他県内	727	4,091
県 外	388	2,163
町外合計	7,027	72,212

(2) 年齢別登録者数

(人)

年 齢	町 内	町 外
6歳以下	1,058	92
小学生	1,414	383
中高生	1,762	621
19～29歳	3,025	830
30～49歳	4,826	2,876
50～59歳	1,639	983
60～69歳	1,945	866
70歳以上	1,601	376
合 計	17,270	7,027

個人登録合計	24,297	297,496
--------	--------	---------

未登録者館内利用	215
----------	-----

【団体貸出状況】

(1) 登録団体数

団体	団体数	貸出冊数
町内（学校・保育所他）	56	11,999
町外（公共図書館）	115	711
合計	171	12,710

(2) ①団体別貸出状況（町内）

団体名	冊数	団体名	冊数	団体名	冊数
三輪小学校	1,247	美和みどり保育所	622	夜須幼稚園	400
東小田小学校	117	子育て支援センターあいあい	360	大念寺中央幼稚園	240
中牟田小学校	128	子育て支援センターたんぼぼ	340	三愛デイケアセンター	278
三並小学校	34	白梅保育園	471	グループホームさくら	480
三輪中学校	61	篠隈保育所	720	朝倉苑	300
夜須中学校	49	なずな保育園	400	菊池園	1,000
三輪小学校学童保育所	1,290	みなみ幼稚園	300	生涯学習課・教育課	1
東小田小学校学童保育所	486	中津屋幼稚園	320	他役場各課	251
中牟田小学校学童保育所	560	城北幼稚園	331	その他	1,924

②相互貸借状況（町外）

図書館名	貸出	借受	図書館名	貸出	借受	図書館名	貸出	借受
福岡県立図書館	42	190	春日市民図書館	21	24	直方市立図書館	14	1
福岡市総合図書館	14	34	北九州中央図書館	30	20	宗像市民図書館	33	3
久留米市立中央図書館	104	25	古賀市立図書館	12	3	大牟田市立図書館	35	2
朝倉市中央図書館	14	9	筑紫野市民図書館	11	11	柳川市立図書館	12	6
小郡市立図書館	42	23	太宰府市民図書館	8	11	行橋市立図書館	16	9
大野城まどかびあ図書館	15	14	糸島市立図書館	20	6	その他県内県外図書館	268	117

【予約・リクエストサービス】

	予 約 件 数			合 計	リクエスト	
	図 書	雑 誌	AV資料		相互貸借	購入
コスモス図書館	1,173	148	207	1,528	287	74
めくばーる図書館	1,010	93	99	1,202	226	65
合 計	2,183	241	306	2,730	513	139

【資料複写サービス】

	コピー枚数
コスモス図書館	779
めくばーる図書館	528
合 計	1,307

【レファレンスサービス】

	件 数
コスモス図書館	3,579
めくばーる図書館	2,406
合 計	5,985

【図書館サービス指標】

町内登録率(%)

$$\frac{\text{町内登録者数}}{\text{総人口}} = \frac{17,270}{29,617} = 58.3\%$$

町民1人当り貸出冊数

$$\frac{\text{町内貸出冊数}}{\text{総人口}} = \frac{225,284}{29,617} = 7.6\text{冊}$$

登録者1人当り貸出冊数

$$\frac{\text{貸出冊数}}{\text{登録者数}} = \frac{297,496}{24,297} = 12.2\text{冊}$$

町民1人当り蔵書冊数

$$\frac{\text{蔵書冊数}}{\text{総人口}} = \frac{228,889}{29,617} = 7.7\text{冊}$$

蔵書回転率

$$\frac{\text{貸出冊数}}{\text{蔵書冊数}} = \frac{310,421}{228,889} = 1.3\text{回}$$



9 平成28年度 図書館行事实績

(1) イベント

行事	実施日	会場	内容	参加人数		備考
				子ども	大人	
春のスペシャルおはなし会 (こどもの読書週間事業)	4/18	めくばーる図書館 おはなしコーナー	おはなし会	23	19	
布絵本講座 (全4回)	6/3・17 7/1・15	コスモスプラザ視聴覚室	布絵本作成	3	16	図書館ボランティア 野いちごの会
ミニ上映会	7/22	めくばーる図書館 おはなしコーナー	「インサイドヘッド」	12	6	
第5回POP祭り (秋の読書週間事業)	募集期間 7～8月	コスモス図書館 めくばーる図書館	POP 作品募集・展示	22	5	展示期間 コス：10月 めく：11月
読書リーダー育成講座	8/3	コスモスプラザ会議室	読司書の仕事体験 (レファレンス POP作成)	12	5	町内小学生 (5・6年生対象) 協力： 北筑後教育事務所 サークル・エルル
	8/4	めくばーる学習館 会議室	読み聞かせ実習			
こわ〜いおはなし会	8/8	めくばーる図書館 おはなしコーナー	おはなし会 (小学生向け)	17	4	
夏休み上映会	8/20	コスモス図書館 多目的室	「スヌーピー」 「ピカチュウ」	22	5	午前の部
			「バイマックス」	20	9	午後の部
工作教室 「ネイチャークラフト」	8/24	めくばーる学習館 視聴覚室	自然素材を使った 木工工作	18	6	協力： 夜須高原自然の家
絵本クッキング	9/3	コスモスプラザ 調理室	親子で絵本の世界観を 楽しむ。	8	8	講師：木村まり子氏
ハロウィンおはなし会	10/29	めくばーる図書館 おはなしコーナー	おはなし会	38	24	めく： ボランティア虹の会
どーんとかがし祭り おはなし会	11/6	安の里公園 特設おはなし会場	郷土紙芝居等	105	69	読み聞かせ ボランティア
ぬいぐるみおはなし会 おとまり会	11/19～ 20	めくばーる図書館 おはなしコーナー	ぬいぐるみといっしょ にお話会后、ぬいぐる みのみ図書館にお泊まり	7	5	
クリスマス上映会	12/10	めくばーる図書館 おはなしコーナー	「ミッキーのクリスマス 大作戦」と折り紙教室	18	12	折り紙講師： 松本睦子氏
クリスマスおはなし会	12/17	コスモスプラザ 視聴覚室	おはなし会	45	25	サークル エルル
ボランティア交流会	2/24	コスモスプラザ 視聴覚室	活動報告・小物作り		26	講師：野いちごの会

(2) 定例行事

行事	実施日	会場	内容	参加人数		備考
				子ども	大人	
定例おはなし会	毎週土曜日 11時～	めくばーる図書館 おはなしコーナー	絵本・紙芝居等	303	123	対象：3才以上
		コスモス図書館 おはなしのへや		248	148	
ひよっこおはなし会	偶数月 第4日曜日 11時～	めくばーる図書館 おはなしコーナー	手遊び 絵本・紙芝居等	75	63	対象：0から3才位の子 どもと保護者
	奇数月 第4木曜日 10時30分～	コスモス図書館 おはなしのへや		71	63	
出前おはなし会	第2土曜日	みわっこSUN ²	絵本・紙芝居等	236	43	三輪小学童へ
	年6回 (偶数月)	すくすく		100	9	中牟田小学童へ
	年6回 (奇数月)	のびのび		83	12	東小田小学童へ
ブックスタート	4ヶ月健診時	コスモスプラザ 保健館	ブックスタート 事業の推進	239		ブックスタートセット 絵本2冊プレゼント
ブックスタートプラス	1才6ヶ月健診時	めくばーる 健康福祉館		215		絵本1冊プレゼント
雑誌リサイクル	毎月 第1土曜日	めくばーる図書館 展示コーナー	保存期間切れの雑 誌を利用者へ還元			
	毎月 第3土曜日	コスモス図書館 多目的室				
ブックリサイクル	不定期 第1土曜日	めくばーる図書館 展示コーナー	廃棄資料を 利用者へ還元			4月・6月・8月 11月・1月・3月
	不定期 第3土曜日	コスモス図書館 多目的室				7月・10月・2月



工作教室「ネイチャークラフト」



親子クッキング

(3) 視察・見学

	団体名・主な内容	来館人数
6月	東小田小学校 3年生 図書館見学	90人
11月	三並小学校 2年生 図書館見学	8人
	三並小学校 4年生 図書館見学	8人
	美和みどり保育所 勤労感謝の日	21人

(4) 実習

学校名	内容	期間	人数
太宰府特別支援学校 2年	インターンシップ	6月20日～24日 (うち4日間)	1人
三井高校 2年	インターンシップ	7月27日～29日	1人
福岡女子短期大学 2年	実習	8月17日～29日 (うち10日間)	1人
夜須中学校 2年	職場体験	9月7日～9日	5人
三輪中学校 2年	職場体験	9月7日～9日	5人

(5) 展示コーナー ※めくばーる図書館にて

- ・ 9～10月 書道展
- ・ 11月 写真展
- ・ 12～1月 ボトルキャップ作品 青少年育成町民会議育成部
- ・ 2～3月 家族の絵 みなみ幼稚園

10 平成28年度ブックスタート事業実績

『ブックスタートは抱っこのあたたかさの中で、赤ちゃんに語りかける「愛情の言葉」によって、赤ちゃんとその成長に関わる人がお互いに心を通い合わせ、幸せが感じられるきっかけをつくっていきたいと考えています』（ブックスタートハンドブック第5版より）

筑前町では、ブックスタート事業として4ヶ月健診時にブックスタートパック（絵本2冊）と、1歳6ヶ月健診時にブックスタートフォローアップとしてその後の様子など保護者と共有しながら、絵本1冊をプレゼントしています。

ブックスタート（4ヶ月健診）

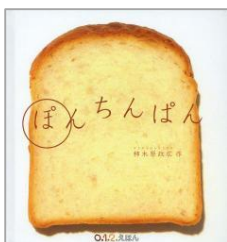
《平成28年度 対象者》
平成27年11月1日生まれ～
平成28年10月31日生まれ

《対象者人数》

264人

《配布人数》

239人



ブックスタートプラス（1歳6ヶ月健診）

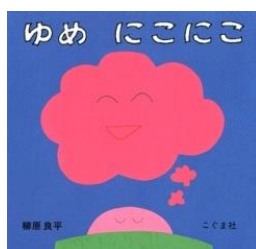
《平成28年度対象者》
平成26年9月1日生まれ～
平成27年8月31日生まれ

《対象者人数》

224人

《配布人数》

215人



1 1 平成28年度ボランティア活動実績

	団体名	登録人数	活動館	活動日	主な担当	延べ人数	延べ回数
おはなし会	アイアイフレンズ	3人	コスモス	奇数月 第1土曜日	定例おはなし会	10	5
	ねむの木よみきかせ	4人	コスモス	第4土曜日 (月回りで担当)	定例おはなし会	5	3
	青少年ボランティア	7人	コスモス	第3土曜日	定例おはなし会	5	9
	虹の会	5人	めくばー	第2・4土曜日	定例おはなし会 ハロウィンおはなし会	41	20
	筑前手話の会	1人	めくばー	第2・4土曜日	定例おはなし会 ハロウィンおはなし会	9	9
	いちご文庫	4人	めくばー	第3土曜日	定例おはなし会	17	7
	サークルエルル	2人	コスモス	奇数月 第4木曜日	ひよこっこおはなし会 クリスマスおはなし会	12 3	6 1
	個人ボランティア	6人	コスモス	偶数月 第1・2土曜日 年4回 第4土曜日	定例おはなし会	29	17
5人		めくばー	偶数月 第4日曜日	ひよこっこおはなし会 定例おはなし会 学童出前おはなし会	9 7 6	6 7 6	
修理	個人ボランティア	7人	コスモス	毎月 第1・3水曜日	本の修理・本の拭き上げ リサイクルシール貼	67	24
		3人	めくばー	毎月 第2・4木曜日	本の修理・本の拭き上げ 視聴覚資料の研磨 折り紙細工多種提供	37	24
行事・環境整備	野いちごの会	15人	コスモス	随時	講師・協力：布絵本講座 作品寄贈	65	6
	個人ボランティア	2人	コスモス		門松飾り 壁面飾り 折り紙細工寄贈・写真	3	6
		2人	めくばー		壁面飾り 折り紙細工寄贈	3	4



修理の様子



どーんとかがし祭り

1 2 条例、規則

○筑前町図書館条例

平成17年3月22日条例第133号

改正

平成22年3月11日条例第7号

平成24年3月15日条例第10号

平成26年12月16日条例第16号

筑前町図書館条例

(設置)

第1条 図書館法（昭和25年法律第118号。以下「法」という。）第10条の規定に基づき、筑前町図書館（以下「図書館」という。）を設置する。

(名称及び位置)

第2条 図書館の名称及び位置は、次のとおりとする。

名 称	位 置
筑前町コスモス図書館	筑前町篠隈373番地
筑前町めくばーる図書館	筑前町久光951番地1

(事業)

第3条 図書館は、次に掲げる事業を行う。

- (1) 図書、記録、逐次刊行物その他必要な資料（以下「図書資料」という。）を収集、整理及び保存して、利用者に供すること。
- (2) ビデオテープ、CD、DVDその他必要な資料（以下「視聴覚資料」という。）を収集し、整理し、及び保存して、利用者に供すること。
- (3) 町に関する古文書その他必要な資料（以下「文書資料」という。）を収集し、整理し、及び保存して、利用者に供すること。
- (4) 図書資料、視聴覚資料及び文書資料（以下「図書資料等」という。）の利用のための相談に応じること。
- (5) 図書資料等に関する調査及び研究を行うこと。
- (6) 他の図書館、学校、公民館、研究所等との連絡及び協力に関すること。
- (7) 読書団体との連絡、協力及び団体活動の促進に関すること。
- (8) 前各号に掲げるもののほか、図書館の設置目的の達成に必要なこと。

(管理及び職員)

第4条 図書館の管理及び運営は、教育委員会が行う。

2 図書館に、館長その他必要な職員を置く。

(休館日)

第5条 図書館の休館日は、次のとおりとする。ただし、教育委員会が必要と認めるときは、休館日に開館することができる。

- (1) 筑前町コスモス図書館においては毎週月曜日、筑前町めくばーる図書館においては毎週火曜日
- (2) 12月28日から翌年1月4日まで
- (3) 特別整理期間（図書資料等の整理期間として1年につき15日を超えない範囲内とする。

(4) その他教育委員会が必要と認める日

2 前項の規定にかかわらず、教育委員会は、必要と認めるときは、休館日を変更し、又は臨時に休館日を設けることができる。

(開館時間)

第6条 図書館の開館時間は、10時から19時までとする。

2 教育委員会は、特に必要があると認めるときは、臨時に開館時間を変更することができる。

(利用の制限)

第7条 教育委員会は、図書館を利用しようとする者又は利用している者が次の各号のいずれかに該当する場合には、図書館の利用を認めず、又はその利用を中止させることができる。

(1) 図書館を利用する他の者に著しい迷惑をかけるおそれがあると認められるとき。

(2) 図書館の施設若しくは設備又は図書館資料を損傷するおそれがあると認められるとき。

(3) この条例又は規則の規定に違反したとき。

(4) その他教育委員会がその利用を不相当と認めるとき。

2 教育委員会は、人権擁護等の理由により利用に供することが不相当と認められる図書館資料については、これをあらかじめ指定し、その利用を制限することができる。

(図書館運営協議会)

第8条 法第14条第1項の規定により、図書館に筑前町図書館運営協議会（以下「協議会」という。）を置く。

2 協議会の委員（以下「委員」という。）の定数は、9人とし、学校教育及び社会教育の関係者、家庭教育の向上に資する活動を行う者、図書館利用者並びに学識経験のある者から教育委員会が任命する。

3 委員の任期は、2年とする。ただし、再任を妨げない。

4 委員が欠けた場合における補欠委員の任期は、前任者の残任期間とする。

5 協議会の組織及び運営については、別に定める。

(損害賠償の責任)

第9条 故意又は過失により、図書館の資料、施設等を著しく汚損し、若しくは損傷し、又は紛失した者は、その損害を賠償しなければならない。

(委任)

第10条 この条例の施行に関し、必要な事項は、教育委員会規則で定める。

附 則

この条例は、平成17年3月22日から施行する。

附 則（平成22年3月11日条例第7号）

この条例は、平成22年6月1日から施行する。

附 則（平成24年3月15日条例第10号）

この条例は、平成24年4月1日から施行する。

附 則（平成26年12月16日条例第16号）

この条例は、平成27年4月1日から施行する。

○筑前町図書館条例施行規則

平成17年3月22日教育委員会規則第30号

改正

平成19年2月21日教育委員会規則第4号

平成22年2月17日教育委員会規則第3号

平成27年1月27日教育委員会規則第1号

筑前町図書館条例施行規則

(趣旨)

第1条 この規則は、[筑前町図書館条例（平成17年筑前町条例第133号。以下「条例」という。）第10条](#)の規定に基づき、筑前町図書館（以下「図書館」という。）の管理運営について、必要な事項を定めるものとする。

(図書館管理責任者)

第2条 この規則を適切かつ円滑に実施するため、図書館管理責任者を置き、図書館長をもって充てる。

2 図書館長は、教育委員会の命を受け、図書館の管理を総括する。

(利用者の心得)

第3条 図書館の利用者は、次に掲げる事項を守らなければならない。

(1) 他の利用者に迷惑をかけること。

(2) 施設、附属設備、備品、図書等を損傷し、又はそのおそれのある行為をしないこと。

(3) 許可なく動物（身体障害者補助犬を除く。）又は危険物を持ち込まないこと。

(4) 館内で飲食、喫煙、火気の使用及び携帯電話の使用をしないこと。

(5) 許可なく物品の販売若しくは展示又はこれに類する行為をしないこと。

(6) 施設内を不潔にしないこと。

(7) 許可なく壁、柱等にはり紙、釘打ち等をしないこと。

(8) 施設、附属設備、備品、図書等の利用を終えたときは、これを原状に復し、又は所定の場所に返還すること。

(9) 図書館の維持管理上設けた施設又は設備で、一般の利用に供していない場所に立ち入らないこと。

(10) 利用を許可されていない施設及び附属設備を利用しないこと。

(11) 前各号に掲げるもののほか、管理上の必要から職員が行う指示又は指導に従うこと。

(図書資料等の貸出対象者)

第4条 図書資料等の個人貸出しを受けることができる者は、住所確認を必要とする。

2 町内の地域団体、職域団体、社会教育関係団体その他の団体で図書館長が適当と認めるもの（以下「団体」という。）は、図書資料等の団体貸出しを受けることができる。

3 前2項に規定するもののほか、図書館長が特に認める者も、同様とする。

(登録手続)

第5条 図書資料等の貸出しを受けようとする者は、個人にあつては図書貸出登録申込書を、団体にあつては団体貸出登録申請書を図書館長に提出し、登録しなければならない。

2 図書館長は、前項の規定による登録を行った者（以下「登録利用者」という。）に対して、その内容を必要に応じて審査し、適当と認めるときは、個人にあつては貸出カードを、団体にあつては団体貸出登録書を交付するものとする。

- 第6条** 登録利用者は、貸出カード若しくは団体貸出登録書を紛失したとき又は登録に係る事項について異動を生じたときは、登録利用者は、直ちに、その旨を図書館長に届け出なければならない。
- 2 貸出カード又は団体貸出登録書が登録者利用者以外の者によって利用され、損害を生じたときは、その責めは、登録者利用者に帰するものとする。

(貸出しの手続)

第7条 登録利用者が、図書資料等の貸出しを受けようとするときは、個人にあつては貸出カードを、団体にあつては団体貸出登録書をそれぞれ提出し、又は提示しなければならない。

(貸出しの制限)

第8条 次の各号のいずれかに該当する図書資料等は、図書館長が特に認める場合を除き貸出しをしない。

- (1) 図書資料のうち郷土資料
- (2) 文書資料
- (3) その他特に重要な図書資料及び視聴覚資料
- (4) 前各号に掲げるもののほか、貸出しが不相当と認められるもの

(図書資料等の弁償)

第9条 利用者は、図書資料等を紛失し、又は破損したときは、現品又は相当の代価をもって弁償しなければならない。ただし、天災その他特別の理由があると認めるときは、この限りでない。

(貸出冊数及び期間)

第10条 図書資料等の貸出しに係る貸出冊数及び貸出期間は、次に掲げるとおりとする。

- (1) 図書資料の個人貸出しは登録利用者1人につき10冊以内、団体貸出しは登録利用者1団体につき30冊以内とし、貸出期間は、個人は貸出しをした日から15日以内、団体は30日以内
- (2) 視聴覚資料の個人貸出しは登録利用者1人につき2点以内とし、貸出期間は貸出しをした日から起算8日以内

2 前項の貸出冊数及び期間について、図書館長が特に必要と認めるときは、これを変更することができる。

(図書資料等の管理)

第11条 団体貸出しを受けた団体の代表者は、貸出しを受けた図書資料等を善良な管理者の注意をもって責任ある管理をしなければならない。

(貸出の停止)

第12条 図書館長は、貸出期間の経過後なお図書資料等を返納しない登録利用者及其他この規則及び図書館の管理上必要な指示に従わない登録利用者に対しては、図書資料等の貸出しを一定期間停止することができる。

(インターネットの利用)

第13条 インターネットの利用については、1人1回30分以内とし、使用料は無料とする。

(図書館資料の複写)

第14条 図書館において、利用者が図書館資料の複写を求めたときには、著作権法（昭和45年法律第48号）第31条に規定する範囲内においてこれを行い、複写に要する費用は、利用者の負担とする。

第15条 利用者の求める図書資料等が貸出中の場合又は所蔵していない場合は、利用者は、リクエスト・カードに必要な事項を記載し、申し込むものとする。

(様式)

第16条 第5条第1項に規定する図書貸出登録申込書及び団体貸出登録申請書、同条第2項に規定する貸出カード及び団体貸出登録書、前条に規定するリクエスト・カードの様式は、別に定める。

(移動図書館)

第17条 地域住民に対する図書資料等の貸出しの利便に供するため、移動図書館を設置することができる。

(資料の寄贈)

第18条 図書館は、資料について必要と認めたものについて寄贈を受けることができる。

2 寄贈された資料の取扱いは、図書館の所有に属する資料と、同様とする。

(資料の寄託及び費用)

第19条 図書館は、資料について必要と認めたものについて寄託を受けることができる。

2 寄託された資料の取扱いは、図書館の所有に属する資料と、同様とする。

3 資料の寄託に要する費用は、原則として、寄託者の負担とする。ただし、教育委員会が特に必要と認めるときは、この限りでない。

(寄託資料の取扱い)

第20条 寄託を受けた図書資料等は、寄託について特別な条件がある場合のほか、他の図書資料等と同様の取扱いをするものとする。ただし、貸出しについては、寄託者の承諾がある場合に限り行うものとする。

(寄託資料の返還)

第21条 寄託資料は、寄託者の請求又は図書館の都合によりこれを返却することができる。

(寄託資料の賠償責任)

第22条 図書館は、寄託された図書資料等が天災地変その他やむを得ない理由により滅失し、又は破損したときは、その責めを負わないものとする。

(図書館運営協議会の組織及び所掌事務)

第23条 条例第8条に規定する筑前町図書館運営協議会(以下「協議会」という。)の委員は、次に掲げる者のうちから教育委員会が委嘱する。

- (1) 町内学校長
- (2) 町内PTA
- (3) 町内幼稚園及び保育所(園)保護者
- (4) 図書館ボランティア
- (5) 社会教育委員
- (6) 図書館利用者
- (7) 識見を有する者

2 委員が前項各号に該当しなくなった場合又は特別な事情が生じた場合は、教育委員会はその任期中であってもこれを解任することができる。

3 協議会は、図書館の運営に関し教育委員会の諮問に応ずるとともに、図書館の行う図書館奉仕につき、教育委員会に対して意見を述べるものとする。

第24条 協議会に会長及び副会長各1人を置く。

2 会長及び副会長は、委員の互選により定める。

3 会長は、協議会を代表し、会務を総理する。

4 副会長は、会長を補佐し、会長に事故あるとき又は欠けたときは、その職務を代理する。

(会議)

第25条 協議会の会議は、教育委員会の諮問に応じ、会長が招集し、会長が議長となる。ただし、委員の3分の1以上の請求がある場合は、臨時に招集することができるものとする。

2 会議は、委員の過半数が出席しなければ開くことができない。

3 会議の議事は、出席委員の過半数をもって決し、可否同数のときは、会長の決するところによる。

(庶務)

第26条 協議会の庶務は、事務局において処理する。

(補則)

第27条 この規則に定めるもののほか、必要な事項は、教育委員会が定める。

附 則

(施行期日)

1 この規則は、平成17年3月22日から施行する。

(経過措置)

2 この規則の施行の日（以下「施行日」という。）の前日までに、合併前のめくば一輪設置条例施行規則（平成11年三輪町規則第3号）又は夜須町生涯学習館及び夜須町図書館の管理運営に関する規則（平成15年夜須町教育委員会規則第2号）（以下これらを「合併前の規則」という。）の規定によりなされた処分、手続その他の行為は、それぞれこの規則の相当規定によりなされた処分、手続その他の行為とみなす。

3 施行日の前日までに、合併前の規則により交付を受けていた利用カード、貸出カード及び団体貸出登録書の利用については、第5条第2項の規定にかかわらず、切替え手続を終えるまでの間は、利用できるものとする。

附 則（平成19年2月21日教育委員会規則第4号）

この規則は、平成19年4月1日から施行する。

附 則（平成22年2月17日教育委員会規則第3号）

この規則は、平成22年4月1日から施行する。

附 則（平成27年1月27日教育委員会規則第1号）

この規則は、平成27年4月1日から施行する。



平成 29 年度 図書館要覧

2017 (平成 29) 年 6 月発行

編集・発行 筑前町教育委員会生涯学習課

<http://tosho.town.chikuzen.fukuoka.jp>

筑前町コスモス図書館 〒838-0298 福岡県朝倉郡筑前町篠隈 373 番地
TEL (0946) 42-6624 FAX (0946) 42-2011 (筑前町役場)

筑前町めくばーる図書館 〒838-0802 福岡県朝倉郡筑前町久光 951 番地 1
TEL (0946) 24-7100 FAX (0946) 24-8771