

公司的标准 LNG



液化工厂

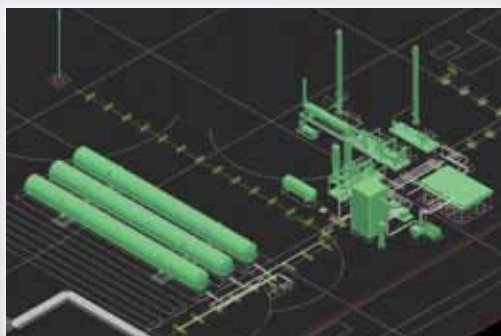


Chart 公司钎焊铝热交换器(BAHX) 的热力性能和运营效率更高

经济性

- 降低资本成本
- 设计紧凑 — BAHX 传热面积可达 300 - 1000 平方米/立方米, CWHE 传热面积为 50 - 150 平方米/立方米
- 模块化构造
- 车间制造最大化以降低安装成本并缩短计划时间
- 事实证明, BAHX 适用于小型、中型和基荷型LNG 液化工厂

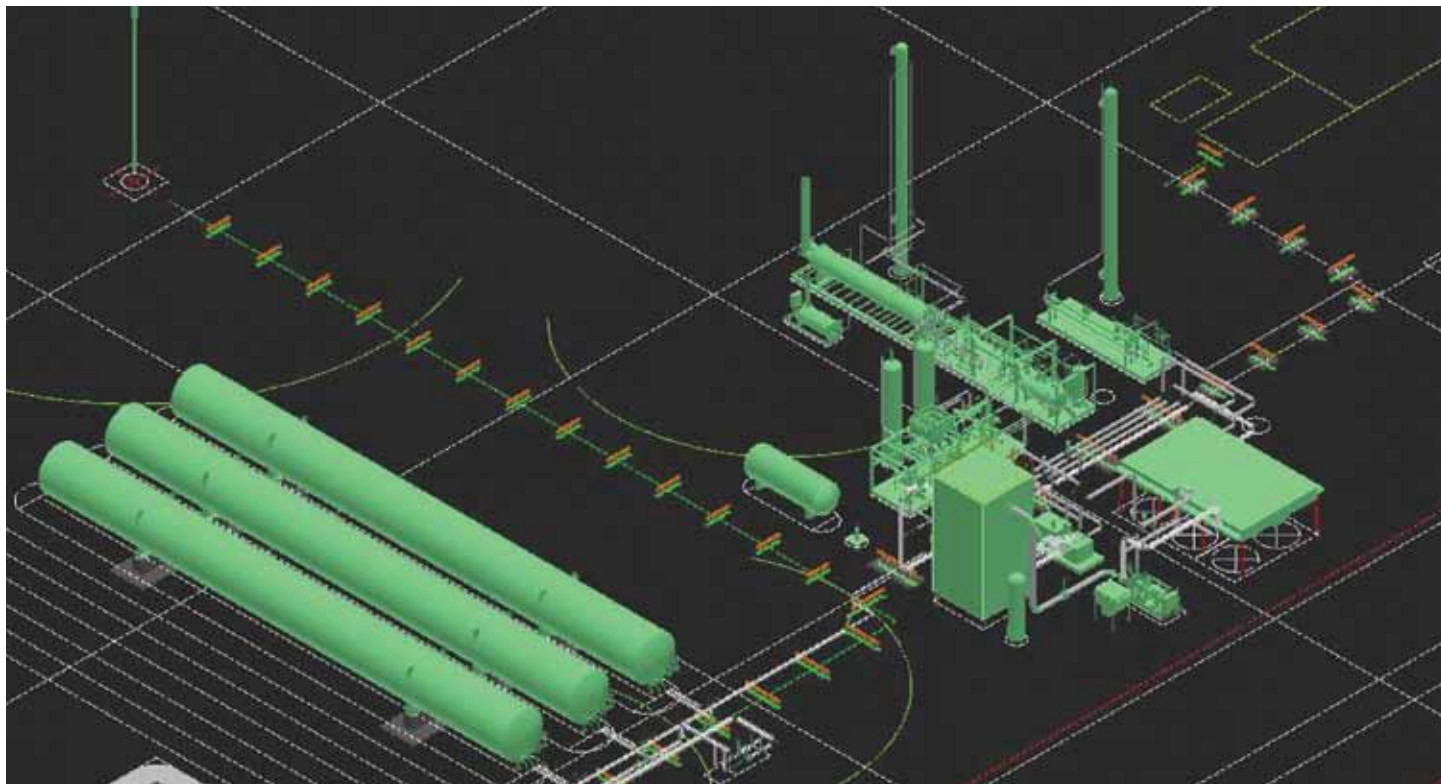


高效

- 热力性能卓越
- 热动力效率较高
- 温度接近模式
- 多流处理能力
- 允许对所有流实施较高压力
- 简化的启动流程



针对开采小规模天然气储备的 LNG 标准工厂解决方案



C100N – 每天 100,000 加仑（每天162 吨）的液化能力

C250IMR – 每天 250,000 加仑（每天404 吨）的液化能力

C450IMR – 每天 450,000 加仑（每天727 吨）的液化能力

- Chart 公司的业务范围包含液化管道优质天然气所需的所有设备
- 工厂可以采用“一体化”模块为各种不同的原始料气体组分进行气体的预处理、脱氮以及天然气重烃(NGL) 回收
- 所有工厂都使用 Chart 公司的钎焊铝热交换器，以改善热力性能和提高运营效率
- 公司的专有液化工艺技术 - 用于 C100N 的氮循环以及用于 C250IMR 和 C450IMR 的 IPSMR®
- 包括热交换器、冷箱和储罐在内的主要设备都由公司内部设计和生产

降低资本成本 + 加快建造速度 + 缩短 LNG 上市时间 = 提高盈利水平

- 标准化的“现成”设计方案
- 车间制造最大化，现场建造最小化
- 经过实践检验的技术，最大限度减少（重新）工程设计的可能性
- 工厂操作简单易行
- 减少维护停工时间
- 通过采用更多 LNG 装置列，灵活增加能力

应用

由 **3E** 参数所推动 — 经济性、高效性和能源独立性 — **LNG** 是能源未来的重要组成部分

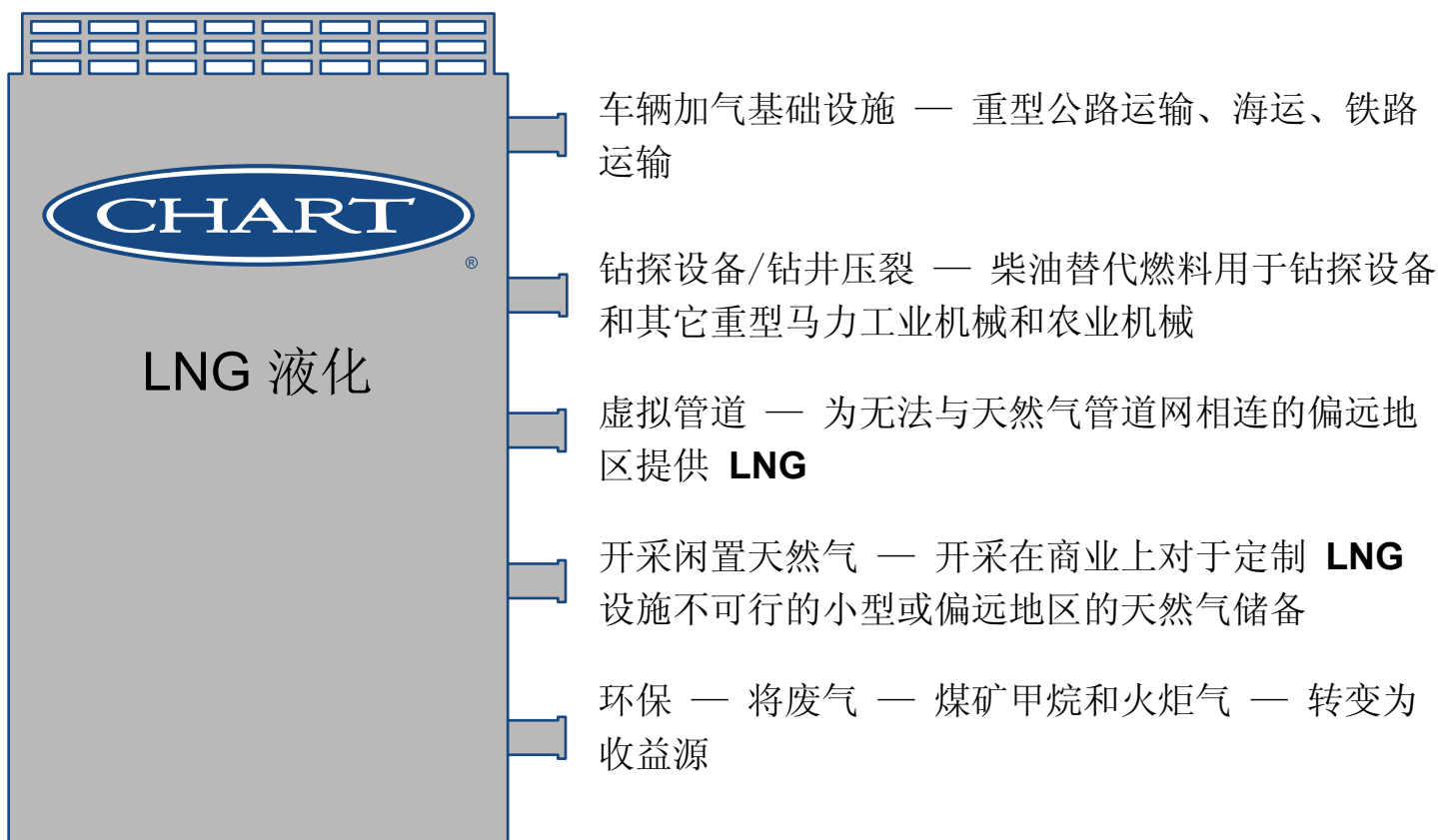


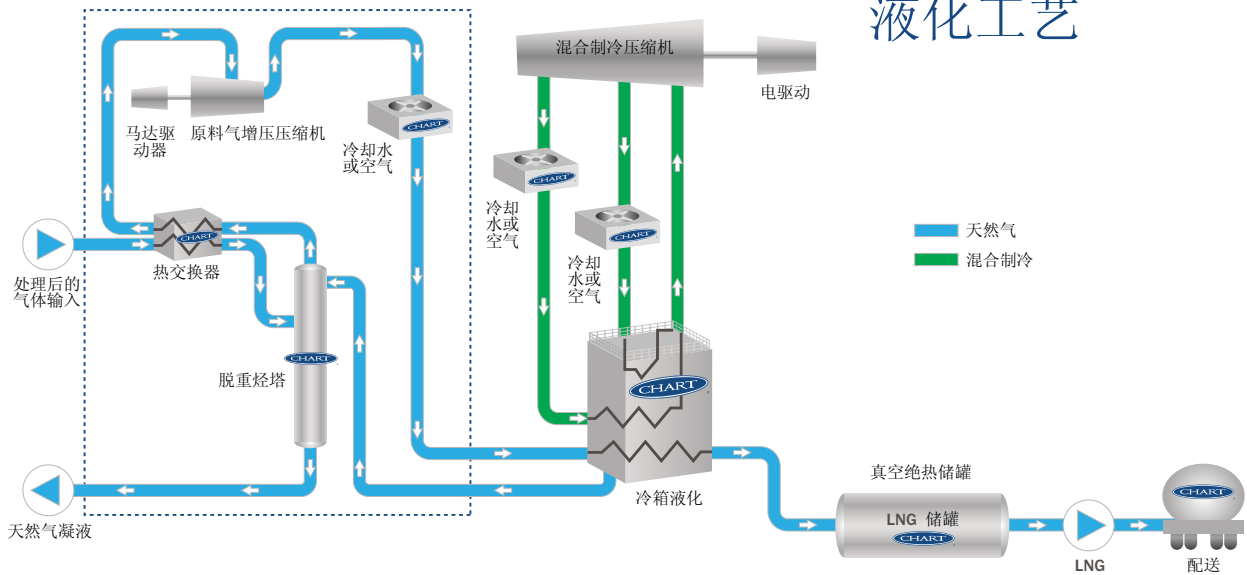
Chart 公司的标准 **LNG** 工厂可为客户提供兼具成本效益和安全的柴油燃料和其它馏分燃料替代方案。

设计、采购、制造

Chart 公司的标准 LNG 工厂是一种一揽子解决方案，包括工艺技术、详细的机械设计、Chart 公司生产的专用设备以及其它专业资本设备。

这种集中且但灵活的 EPF 模式为 Chart 公司奠定了优势地位，使其能够在整个供应链中成为所有者、运营商、最终用户和 EPC 承包商等的首选公司。

一体化的 NGL 回收模块



IPSMR® 液化工艺

典型定制 LNG 工厂计划



Chart 标准 LNG 工厂计划



公司的标准 LNG



液化工厂

Chart Energy & Chemicals, Inc.
8665 New Trails Drive, Suite 100
The Woodlands, TX 77381 USA

电话: +1 281-364-8700
传真: +1 281-364-8706
www.chart-ec.com
www.chartlng.com
processsystems@chartindustries.com



Innovation. Experience. Performance.®