

会社説明資料

株式会社ユー・エス・エス

USS

代 表 者	代表取締役会長兼最高経営責任者	安藤 之弘
	代表取締役社長兼最高執行責任者	瀬田 大
本 社 所 在 地	愛知県東海市新宝町507番地の20	
資 本 金	188億円	
設 立	1980年10月	
従 業 員 数	正社員1,132名（グループ全体）	
株 主 数	9,401名	
決 算 期	3月末日	
上 場 市 場	東京証券取引所・名古屋証券取引所	市場第一部
証 券 コ ー ド	4732	

(2019年9月30日現在)

2019年6月18日付で新体制となりました。

役職	氏名
代表取締役会長 兼最高経営責任者	安藤 之弘
代表取締役社長 兼最高執行責任者	瀬田 大
取締役副社長	増田 元廣
取締役副社長	山中 雅文
専務取締役	三島 敏雄
専務取締役	赤瀬 雅之
常務取締役	池田 浩照

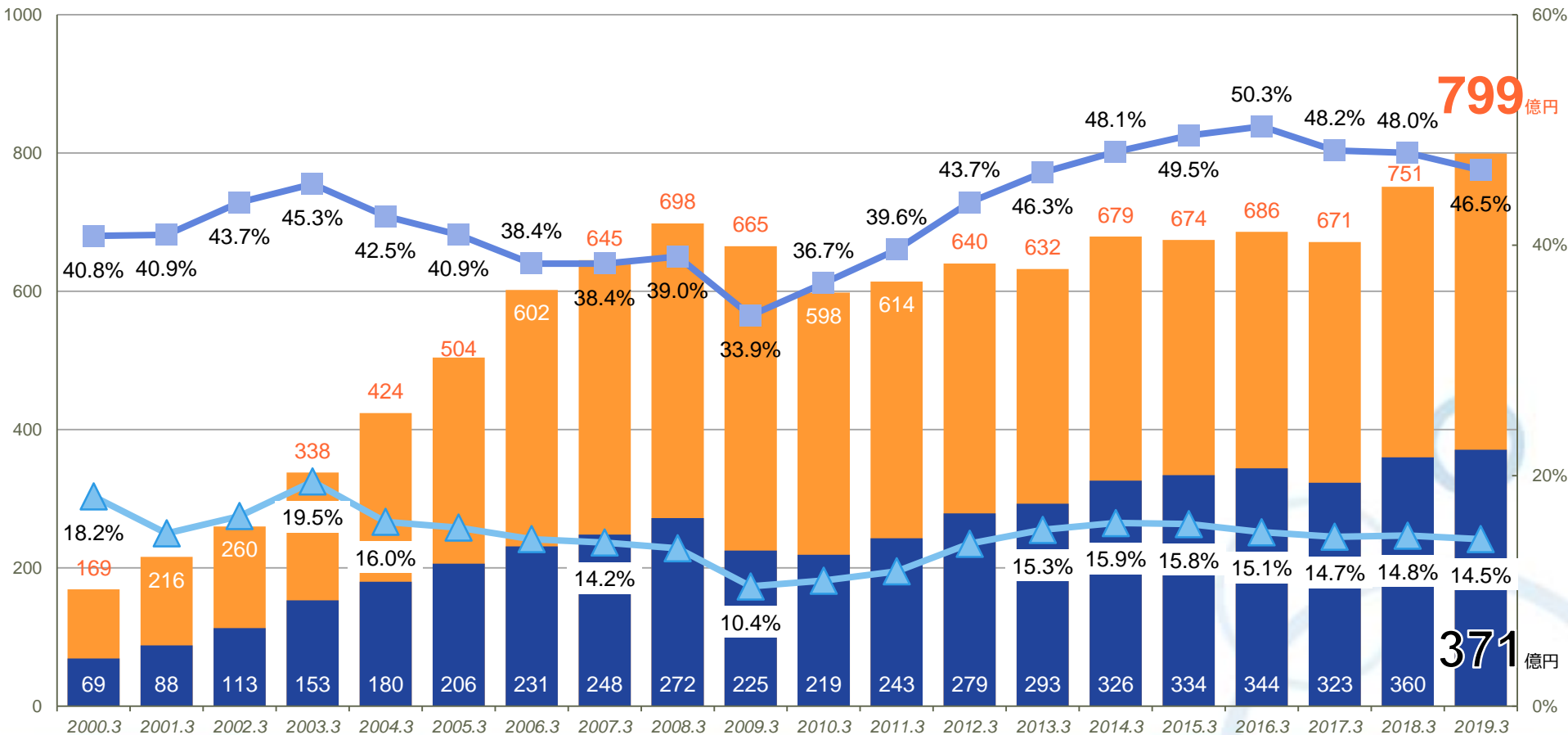
役職	氏名
取締役	田村 均（社外）
取締役	加藤 明彦（社外）
取締役	高木 暢子（社外）
常勤監査役	尾崎 信治
監査役	丹羽 達（社外）
監査役	宮寄 良一（社外）

連結売上高・営業利益・営業利益率・ROEの推移

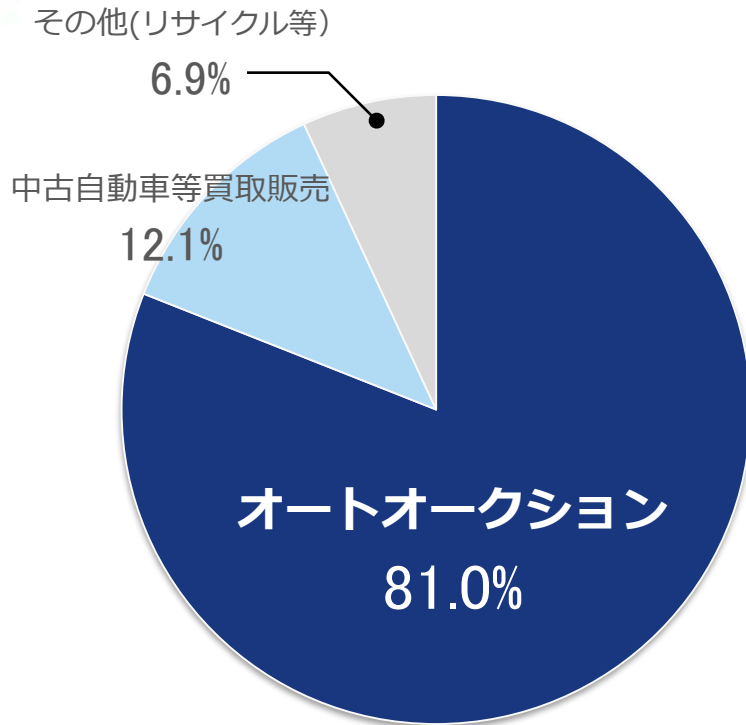
成長と高い収益性を実現し、**ROE15%以上**の水準を目指す。

売上高 営業利益 営業利益率 ROE

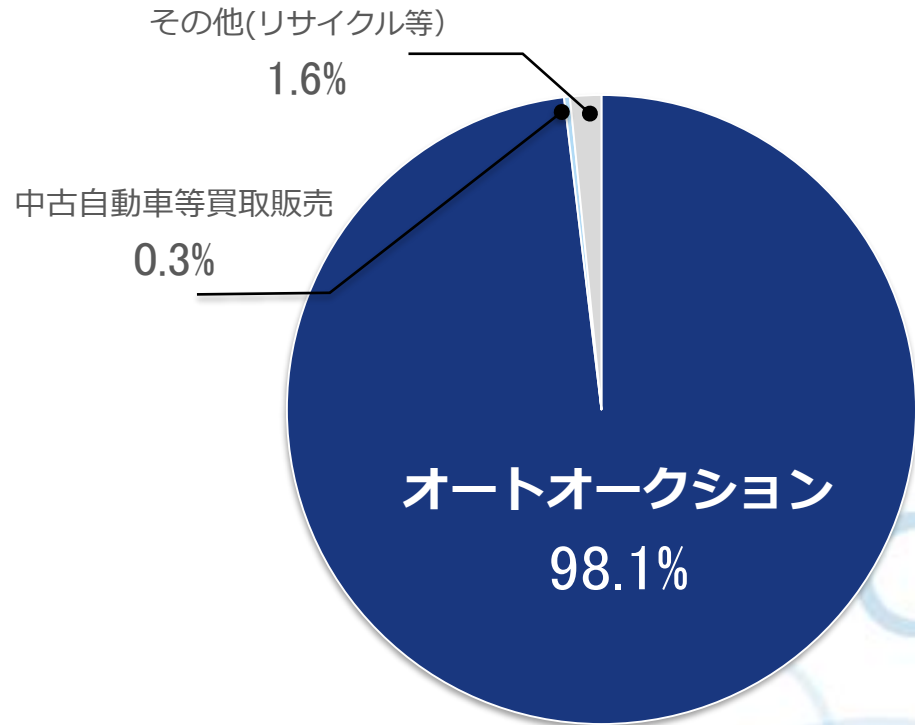
(単位：億円)



売上高構成比 (2019.03)



営業利益構成比 (2019.03)



大規模会場について

<近畿地区> 45.9%

会場名	出品台数	シェア
HAA神戸	282,396	22.6%
USS大阪	202,876	16.3%
TAA近畿	151,459	12.1%
関西松原AA	106,161	8.5%
ベイオーク	100,060	8.0%
USS神戸	87,215	7.0%
いすゞモーターA神戸	62,326	5.0%
ホンダAA関西	55,022	4.4%
IAA大阪	44,060	3.5%
NAA大阪	35,006	2.8%

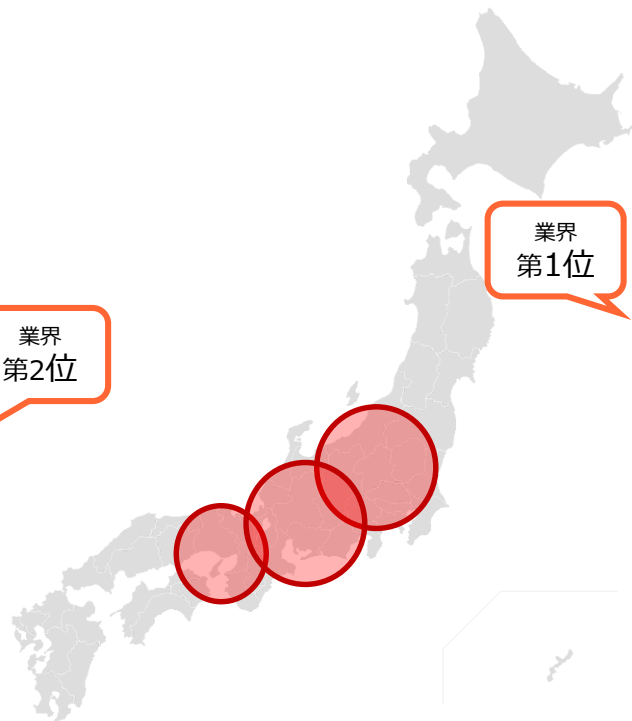
業界
第3位

<中部地区> 43.3%

会場名	出品台数	シェア
USS名古屋	506,927	28.5%
JU岐阜	246,957	13.9%
CAA中部	205,775	11.6%
USS-R名古屋	149,156	8.4%
JU愛知	146,463	8.2%
TAA中部	100,671	5.7%
USS静岡	96,674	5.4%
CAA岐阜	79,365	4.5%
JU静岡	44,373	2.5%
ホンダAA名古屋	35,581	2.0%

業界
第2位

USSは関東・中部・近畿の3大市場でそれぞれ40%を超えるシェアを獲得。
(地域ナンバー1会場を運営)



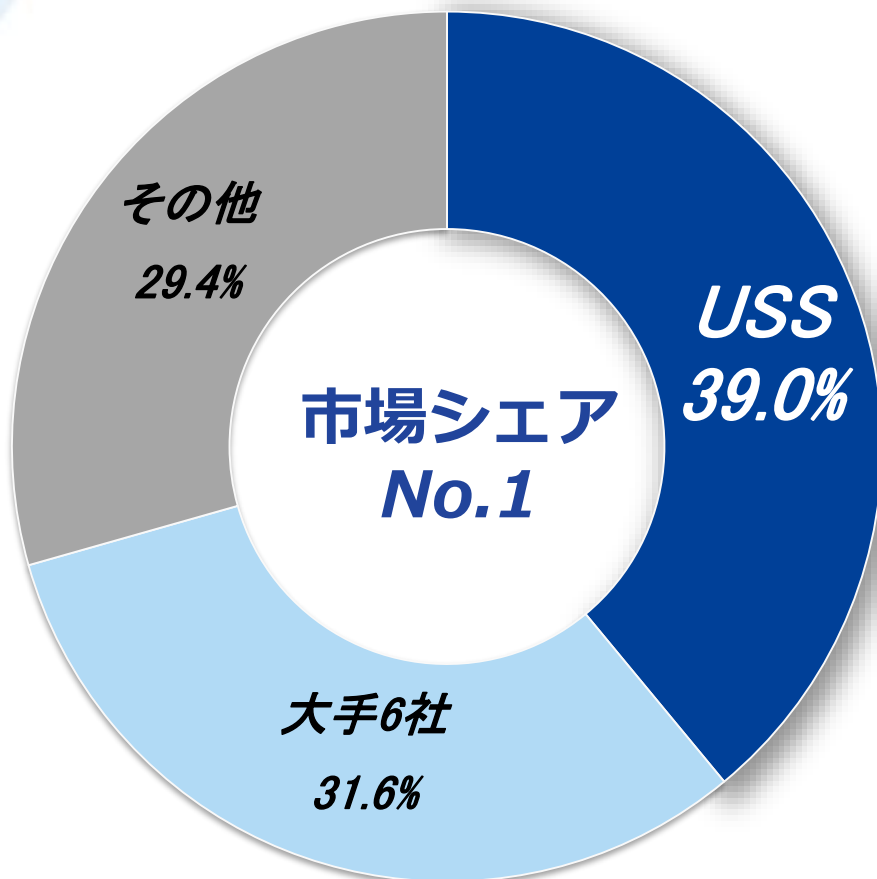
<関東・甲信越地区> 40.7%

会場名	出品台数	シェア
USS東京	673,586	24.6%
USS横浜	196,445	7.2%
アライAA小山バントラ	195,809	7.2%
MIRIVE埼玉	185,215	6.8%
TAA横浜	158,733	5.8%
JU埼玉	119,661	4.4%
TAA関東	119,240	4.4%
CAA東京	111,858	4.1%
アライAAベイサイド	97,057	3.6%
JAA	87,328	3.2%

業界
第1位

※2019年1月-12月実績

2019年（1月～12月）市場シェア



圧倒的な会員数 48,055社

衛星TV会員 2,377社
インターネット会員 32,031社
(2019年12月31日現在)

業界最大手 全国19会場を展開

東京会場・名古屋会場など
大規模会場

衛星TV・インターネットを通じた
外部落札システム

*大手6社：TAA(12.0%), CAA(5.6%), アライAA(5.1%), JU岐阜(3.2%), KCAA(2.9%), MIRIVE(2.8%)

1982年8月、記念すべき第1回オークションが手ゼリ方式にて開催。
北海道から**沖縄**まで予想を上回る
380人の参加者を集め、255台のクルマが競りにかけられ、
75.8%という高い成約率を記録しました。

<1980年ごろAA開催風景>



<1982年8月 第1回USS名古屋AA開催風景>



2013年8月、名古屋新会場をオープン！！

同時**10レーン方式**を採用。

名古屋会場全体の収容台数は**13,000台**となり、

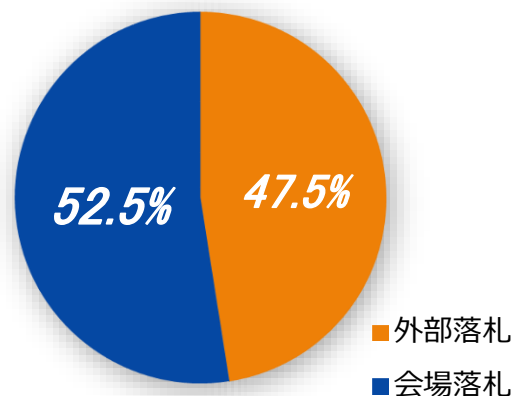
1開催当たり**平均10,000台**（2019年暦年）の車が競りにかかります。





衛星TV、インターネットによる外部落札システムを自社開発し、運営
 月会費による**安定的な収益**を確保
 外部落札手数料は**高く設定**

2019年3月期落札比率



システム		会員数 (2019年12月31日現在)	月会費	落札手数料
現車会員		48,055社	-	平均8,000円
外部落札 会 員	インターネット (CIS)	32,031社	11,800円	17,000円
	衛星TV	2,377社	57,800円※	12,000円

※月会費内訳：リース料（6年間）24,240円、参加料33,560円

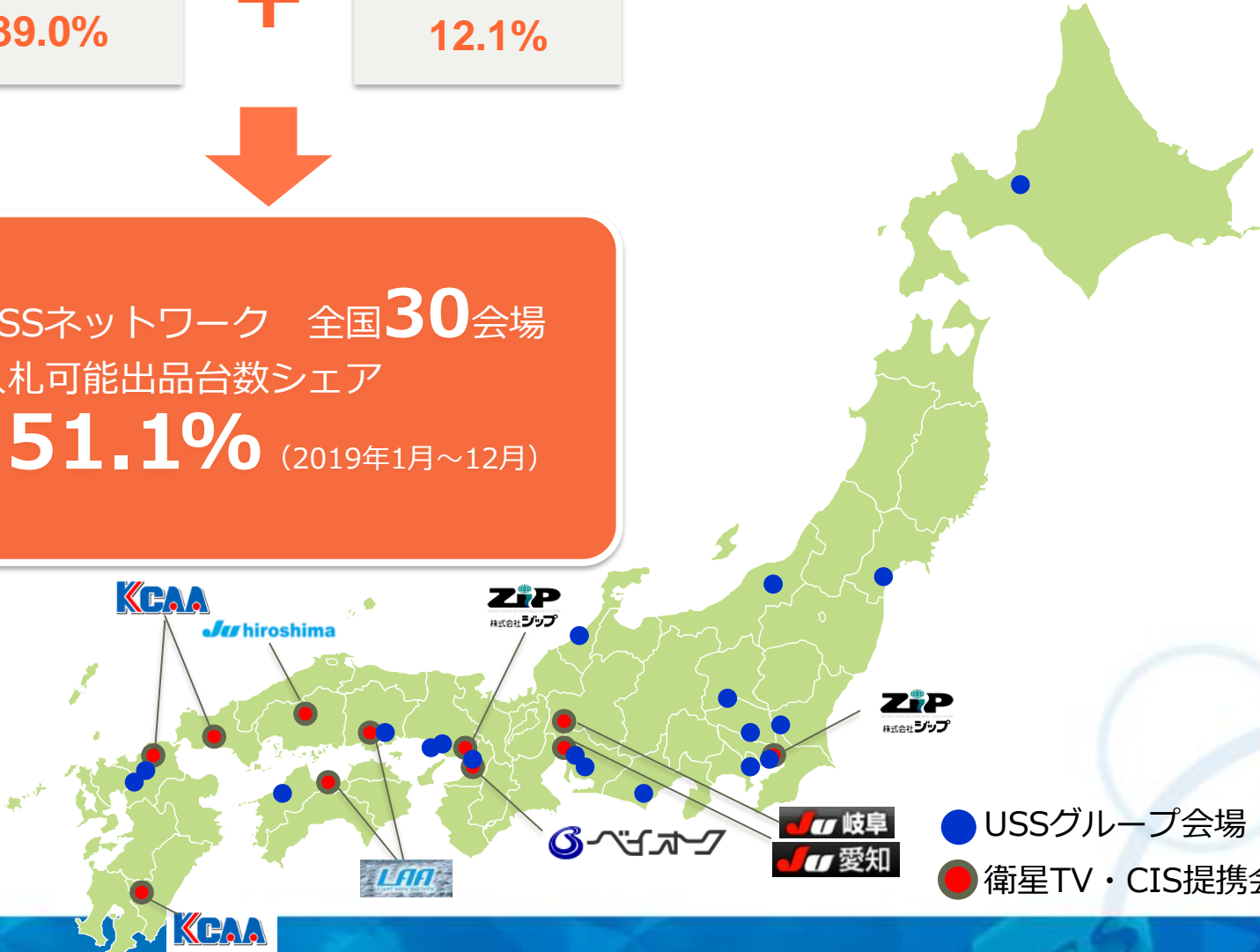
USS 19会場
39.0%

+

提携11会場
12.1%



USSネットワーク 全国**30**会場
入札可能出品台数シェア
51.1% (2019年1月~12月)



- USSグループ会場 (19会場)
- 衛星TV・CIS提携会場 (11会場)



JAA新会場 外観

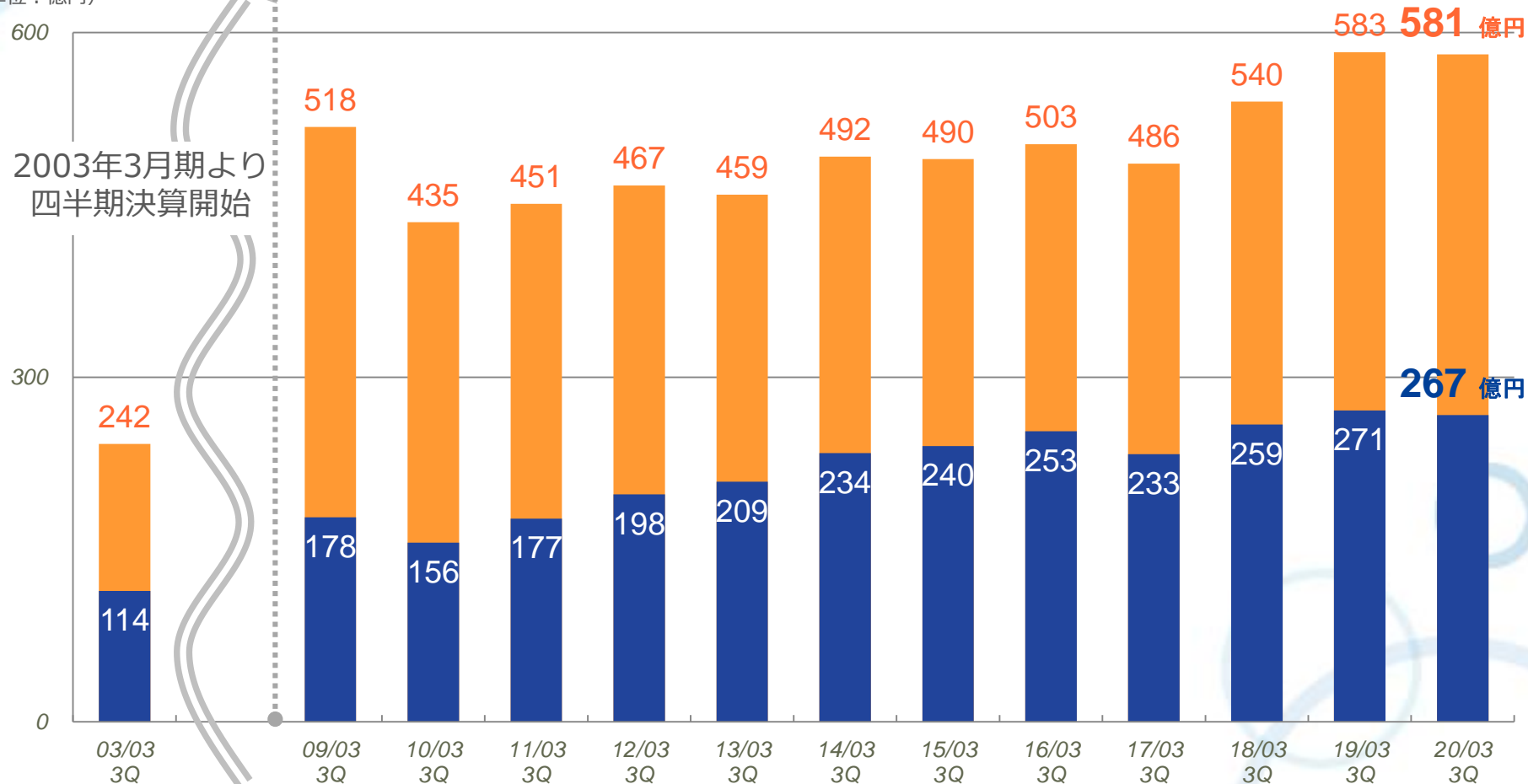
オープン	2019年5月15日グランドオープン
構造	2階建て（1階:事務所 2階:オークション施設）
敷地面積	5,062㎡
延べ床面積	5,220㎡
オークションホール	420席 ※同時4レーン方式を採用

2020年3月期 第3四半期 業績ハイライト

2008年9月
リーマンショック

売上高 営業利益

(単位：億円)



2020年3月期 連結業績予想

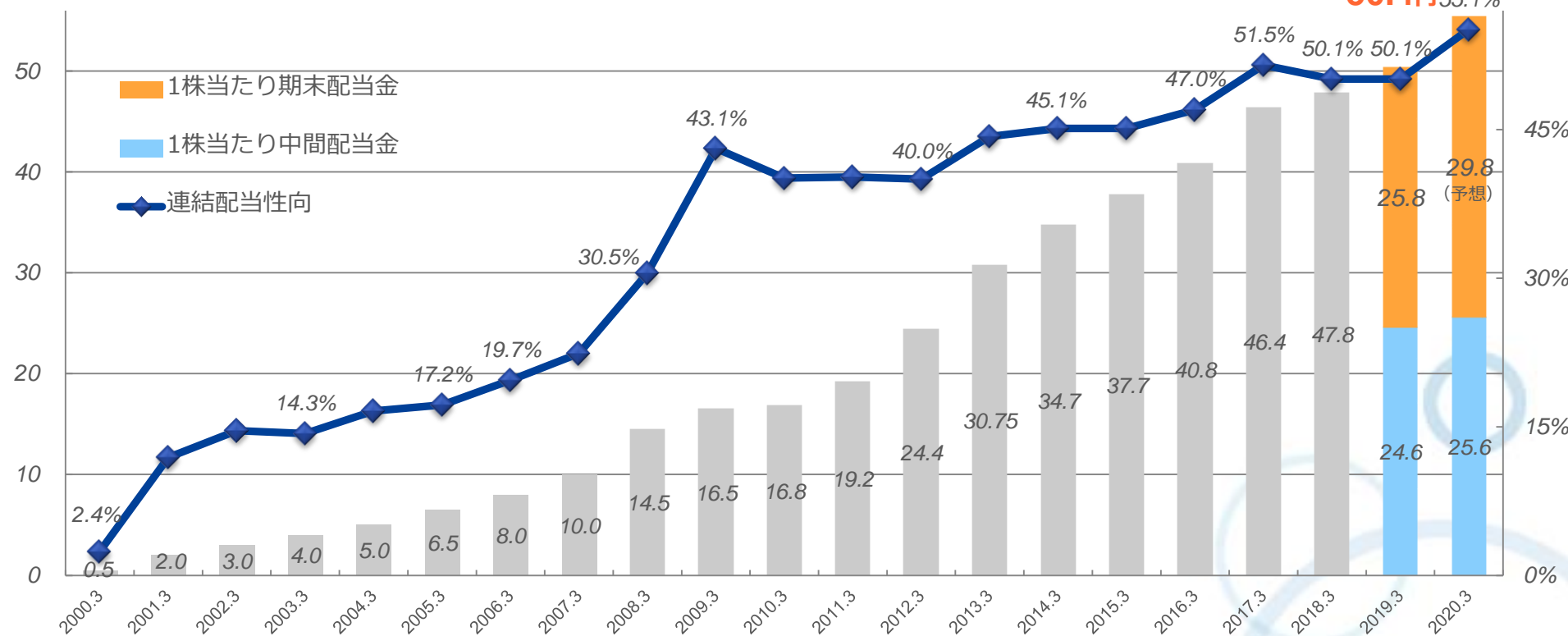
(単位：億円)

	2019.3 (実績)	2020.3 (5/13当初計画)	修正額	2020.3 (11/11修正計画)	前期比
売上高	799	808	▲11	797	99.7%
売上総利益 (売上比)	485 (60.7%)	495 (61.3%)	▲13	482 (60.6%)	99.5%
営業利益 (売上比)	371 (46.5%)	382 (47.3%)	▲12	370 (46.4%)	99.7%
経常利益 (売上比)	380 (47.6%)	387 (47.9%)	▲11	376 (47.2%)	98.8%
親会社株主に帰属する 当期純利益(売上比)	255 (32.0%)	258 (31.9%)	▲7	251 (31.5%)	98.3%
1株当たり 当期純利益(円)	100.54	102.18	▲1.89	100.29	99.8%

～株主還元～ ①配当政策について

1. 配当に関する基本方針 連結配当性向 **55%以上へ引上げ**
2. 2020年3月期の1株当たり配当予想 **55.4円** (前期比5.0円増配)
3. 株式上場以来 **20期連続増配予想**

(単位:円)



※上記の1株当たり配当金は、株式分割（2013年10月1日効力発生日）を遡及修正して表示しております。

(予想)

～株主還元～ ②配当利回りについて(シミュレーション)

1株当たり年間配当額 **55.4円** (2020年3月期予想)

株価 **1,878円** の場合、年間配当利回り \div **2.94%**

(2020年2月19日 東京証券取引所終値)

株主優待を考慮すると・・・

100株 (500円のQUOカード1枚 (年2回)) の場合

①年間配当額 5,540円

②年間株主優待相当額 1,000円 (500円相当×2回)

① + ②計 **6,540円** / **187,800円**

\div **3.48%** (配当利回り+優待利回り)

年間配当利回りにつきましては税引き前の配当金を対象としています。

ご購入の際に必要な、証券会社の売買手数料などは含んでおりません。

株式ご購入の際の手数料などにつきましては、お取引の証券会社にお問い合わせください。

～株主還元～ ③株主優待商品(年2回)

100～499株
QUOカード (500円1枚)



500～999株
三井住友VJAギフトカード 2,000円分

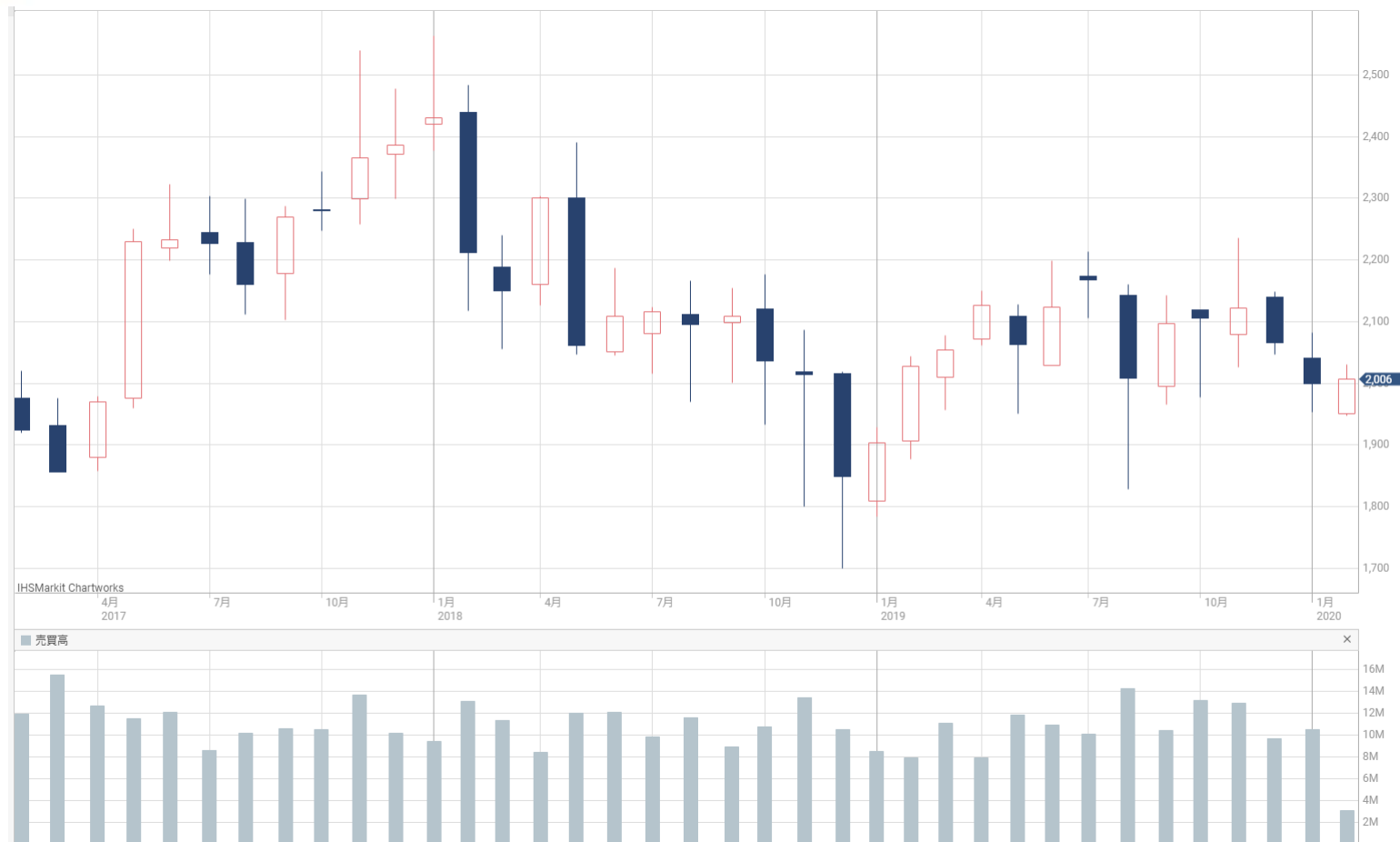


1,000～9,999株 カタログギフト 5,000円相当

10,000株～ カタログギフト 10,000円相当



2017年2月1日～2020年2月1日



※このグラフはインターネットよりダウンロードしています。
<https://www.nikkei.com/nkd/company/?scode=4732>

日本取引所グループ及び東京証券取引所と日本経済新聞社は、新たな株価指数「JPX日経400」の算出を2014年1月6日より開始。**USSは、この株価指数の構成銘柄の組み入れ銘柄に選定されました。**

名称	JPX日経インデックス400（略称：JPX日経400）
構成銘柄数	400銘柄
対象銘柄	東証上場銘柄（市場第一部、市場第二部、マザーズ、JASDAQ）
特徴	資本の効率的活用や投資者を意識した経営観点など、グローバルな投資基準に求められる諸要件を満たした、「 投資者にとって投資魅力の高い会社 」で構成される新しい株価指数
銘柄選定	定量的指標としては、3年平均自己資本利益率（ROE）、3年累積営業利益、選定基準日時点における時価総額等でのスコアリング
定期入替実施日	2019年8月30日（金）
組み入れ銘柄 （東証業種分類「サービス業」）	USS 、ジェイエイリクルートメント、日本M&Aセンター、UTグループ、IS・IM・IS、パーソナルHD、総合警備保障、カクコム、ディップ、ベネフィット・ワン、IMスリー、アウトソーシング、ディー・エヌ・イー、博報堂DY、電通、オリエントランド、リゾートトラスト、サバールエージェント、楽天、イン・ジャパン、テクノロHD、リクルートHD、リコグループ、カトト、セコム、メテック、ミクシィ

（出所：株式会社東京証券取引所HP「概要：JPX日経インデックス400」<<https://www.jpx.co.jp/markets/indices/jpx-nikkei400/index.html>>）

株式会社ユー・エス・エス

〒476-0005

愛知県東海市新宝町507-20

統括本部 総務部

TEL : 052-689-1129

FAX : 052-604-1915

参考元
(株)ユーストカー

〈当資料取り扱い上の注意点〉

本資料には将来の見通しに関する記述が含まれております。
将来に関する記述は、現在入手可能な情報から得られた当社の経営者の判断に基づいております。
この将来見通しには、仮定または仮定に基づく根拠が含まれており、環境によっては想定された事実や根拠は実際の結果とは異なる場合があります。
当社または当社の経営者は、将来の結果についての期待または確信を述べておりますが、その期待や確信、あるいはそれに近い結果が実際に達成されるという保証はありません。
また法令上、別途の定めがある場合を除き、当社はいかなる将来見通しも最新のものとする義務を負っておりません。

IRに関するご質問については、こちらより受けております。

<https://www.ussnet.co.jp/ir/contact.html>